

bbk behatokia 

**Informe Coyuntura
Bizkaia
Septiembre 2017**

**Deusto**
Business School



INDICE

1. Resumen	3
2. Entorno Internacional	6
3. Economía Estatal y Vasca	8
3.1 Economía Estatal	9
3.2 Economía Vasca	10
4. Economía de Bizkaia	13
4.1 PIB	14
4.2 Producción Industrial	14
4.3 Consumo	15
4.4 Comercio exterior	17
4.5 Mercado de trabajo	19
4.6 Dinámica empresarial	29
4.7 Precios	31
4.8 Recaudación fiscal	32
5. Información Anual	33
5.1 I+D+i	34
6. Fuentes de Interés	40
8. Anexo Gráfico	42

1

Resumen

Resumen

Fiel a su cita trimestral, el Informe de Coyuntura presenta una situación en la que economía de Bizkaia, al igual que la del conjunto de Europa, sigue impulsada por vientos de cola, si bien en un contexto global caracterizado por las turbulencias.

A la inestabilidad geopolítica que persiste en el norte de África y a la que se ha añadido ahora la escalada (de momento, de mensajes) entre Korea del Norte y USA, se está empezando a sumar la del sector financiero, en la que cada vez más voces alertan de los riesgos del exceso de liquidez y de la sobrevaloración de los activos de muchas compañías en los mercados, particularmente en la bolsa norteamericana.

Nadie es capaz de señalar con precisión cuánto más puede extenderse este período de bonanza, o la magnitud de las crisis que puedan surgir como consecuencia de las fuentes de inestabilidad citadas. En principio, los últimos meses de 2017 y el ejercicio 2018 presentan proyecciones de crecimiento estable y sostenido, repartido además de forma uniforme a escala global, tanto en los países desarrollados como en los emergentes.

Centrando la mirada en Bizkaia, los datos muestran también una situación positiva, si bien el panorama general positivo se ensombrece por la situación de algunos sectores y empresas que atraviesan momentos de especial complicación.

Cifras del trimestre

(tasa interanual)

(%)

PIB		2016		2017		2017	2018
		III Trim.	IV Trim.	I Trim.	II Trim.	Previsiones	
	Bizkaia	2,8	3,0	2,9	2,9		
	CAPV	3,0	2,9	2,8	2,9	2,5	2,2
	Estado	3,2	3,0	3,0	3,1	2,7	2,4

Fuente: EUSTAT, INE, Consensus Forecast

TASA DE PARO

		2016		2017	
		III Trim.	IV Trim.	I Trim.	II Trim.
	Bizkaia	14,0	14,0	12,7	12,2
	CAPV	12,6	12,5	11,4	11,0
	Estado	18,9	18,6	18,8	17,2

Fuente: EUSTAT, INE

(valores absolutos)

PARO REGISTRADO		2016						2017						
		Junio	Julio	Agosto	Septiembre	Octubre	Noviembre	Diciembre	Enero	Febrero	Marzo	Abril	Mayo	Junio
	Bizkaia	81.672	80.173	80.874	81.451	80.166	78.190	77.077	78.465	78.782	78.274	78.044	76.781	75.351
	CAPV	144.425	141.464	143.114	144.116	141.181	137.700	136.173	139.077	139.223	138.157	137.008	134.236	131.269
	Estado	3.767.054	3.683.061	3.697.496	3.720.297	3.764.982	3.789.823	3.702.974	3.760.231	3.750.876	3.702.317	3.573.036	3.461.128	3.362.811

Fuente: SEPE

2

Entorno Internacional



Entorno Internacional

(tasa interanual)

	PIB					IPC				
	2016	2017	2018	Tendencia		2016	2017	2018	Tendencia	
				2017	2018				2017	2018
EE.UU.	1,5	2,1	2,4	● ○ ○	○ ● ○	1,3	2,0	2,0	● ○ ○	● ○ ○
Japón	1,0	1,4	1,1	○ ● ○	○ ● ○	-0,1	0,5	0,8	○ ● ○	○ ● ○
Zona Euro	1,7	2,0	1,8	○ ● ○	○ ● ○	0,2	1,5	1,3	○ ● ○	○ ● ○
Alemania	1,9	1,8	1,8	○ ● ○	○ ● ○	0,5	1,7	1,6	○ ● ○	○ ● ○
Francia	1,1	1,6	1,6	○ ● ○	○ ● ○	0,2	1,1	1,2	○ ● ○	○ ● ○
Reino Unido	1,8	1,6	1,4	○ ● ○	○ ● ○	0,7	2,7	2,6	○ ● ○	○ ● ○
Italia	0,9	1,2	1,0	○ ● ○	○ ● ○	-0,1	1,4	1,2	○ ● ○	○ ● ○
España	3,2	3,1	2,6	○ ○ ●	○ ○ ●	-0,2	2,0	1,4	○ ● ○	○ ● ○
CAPV	3,1	2,7	2,3			0,0				
Asia Pacífico	4,7	4,9	4,7	○ ● ○	○ ● ○	1,7	1,8	2,1	● ○ ○	○ ● ○
Latinoamérica	-0,6	1,6	2,4	● ○ ○	○ ● ○	13,4	12,4	10,8	○ ○ ●	○ ○ ●
Europa del Este	1,7	2,8	2,7	○ ○ ●	○ ● ○	4,7	5,3	4,7	○ ● ○	○ ● ○

Fuentes: Consensus Forecasts (Agosto 2017), Gobierno Vasco (Agosto 2017), INE.

- Evolución desfavorable sobre previsión anterior.
- Sin variación sobre previsión anterior.
- Evolución favorable sobre previsión anterior.

3

Economía Estatal y Vasca



3.1 | Economía Estatal

Variación del PIB y sus componentes (tasa interanual)

	2015		2016				2017		
	III Trim.	IV Trim.	I Trim.	II Trim.	III Trim.	IV Trim.	I Trim.	II Trim.	
DEMANDA	Gasto en consumo final de los hogares	3,6	3,5	3,7	3,6	2,8	3,0	2,5	2,5
	Gasto en consumo final de las ISFLSH	1,6	1,4	1,7	1,5	3,0	3,5	1,6	1,9
	Gasto en consumo final de las AAPP	3,0	3,7	2,4	0,1	1,4	0,0	0,1	1,3
	Formación bruta de capital fijo	6,7	6,4	5,1	4,0	3,1	2,2	3,8	3,4
	- Activos fijos materiales	7,6	7,1	5,5	4,4	3,2	2,2	3,8	3,4
	. Construcción	5,2	4,6	3,1	2,1	2,0	1,9	3,0	3,0
	. Bienes de equipo	11,2	10,9	9,3	7,8	4,9	2,6	5,0	4,1
	- Productos de la propiedad intelectual	1,7	2,8	2,4	1,6	2,6	2,4	4,2	2,9
	Variación de existencias*	0,2	0,2	0,1	0,1	0,0	0,0	0,0	0,0
	Demanda nacional*	4,1	4,1	3,8	3,0	2,6	2,2	2,2	2,4
Exportaciones de bienes y servicios	4,5	5,3	3,8	6,8	2,8	4,4	8,4	4,5	
Importaciones de bienes y servicios	7,2	7,7	5,4	6,6	0,9	2,3	6,4	2,8	
OFERTA	Sector primario	3,7	6,2	5,5	3,5	2,5	2,9	4,0	4,1
	Industria	3,8	3,4	2,7	2,6	1,9	2,2	2,8	2,6
	Construcción	5,1	4,0	2,8	2,2	2,7	3,0	4,4	4,8
	Servicios	3,3	3,4	3,6	3,6	3,4	3,1	2,8	2,8
	Impuestos netos sobre los productos	2,7	3,6	3,0	2,2	4,5	3,6	3,9	4,5
PIB	PIB a precios de mercado	3,4	3,5	3,4	3,4	3,2	3,0	3,0	3,1

Fuente: INE

Fecha último dato: Julio 2017

www.ine.es

▪ Demanda:

Atendiendo a datos publicados por el INE, el gasto en consumo final de los hogares presenta una variación anual inferior a la registrada en el mismo trimestre de 2016 destacando el descenso que experimenta la inversión en Exportaciones e Importaciones.

▪ Oferta:

El análisis del cuadro desde la oferta, muestra que las ramas del sector primario y Construcción presentan tasas de crecimiento anual superiores a las del mismo trimestre del año anterior así como los Impuestos Netos sobre los productos.

▪ PIB:

Registro una décima por encima del primer trimestre

3.2 | Economía Vasca

Variación del PIB y sus componentes (tasa interanual)

	2015		2016				2017		
	III Trim.	IV Trim.	I Trim.	II Trim.	III Trim.	IV Trim.	I Trim.	II Trim.	
DEMANDA	Gasto en consumo final de los hogares	3,3	3,1	3,3	3,4	3,1	2,9	3,0	3,0
	Gasto en consumo final de las AAPP	3,2	1,8	2,4	2,7	0,8	3,0	2,5	1,2
	Formación bruta de capital	2,2	2,6	3,4	3,7	3,1	3,2	2,9	2,5
	Bienes de equipo	7,4	8,8	10,7	7,0	6,1	6,6	4,9	4,0
	Resto	-0,1	-0,1	0,2	2,2	1,6	1,6	1,9	1,8
	Demanda interna	3,1	2,8	3,1	3,3	2,7	3,0	2,9	2,7
	Exportaciones totales	-3,2	2,1	4,2	3,0	1,6	0,3	0,7	1,7
	Importaciones totales	-2,8	1,6	3,9	3,2	1,3	0,4	0,9	1,4
OFERTA	Sector primario	7,3	22,3	11,6	2,8	-0,7	-7,3	2,6	-2,7
	Industria	3,1	4,3	4,8	2,4	2,9	3,0	2,0	2,3
	Industria manufacturera	3,3	4,5	4,7	2,6	3,1	3,3	2,0	2,8
	Construcción	-0,2	-0,6	-0,3	2,7	1,9	1,9	2,1	2,0
	Servicios	3,2	2,8	3,0	3,4	3,1	3,1	3,1	3,2
	Comercio, hostelería y transporte	3,3	3,0	3,1	3,9	3,7	3,5	3,7	3,9
	AAPP, educación, sanidad y serv. soc.	2,2	2,1	2,2	2,4	2,4	2,7	2,6	2,7
	Resto de servicios	3,7	3,1	3,4	3,6	3,0	3,0	3,0	2,9
	Impuestos netos sobre los productos	3,3	3,1	3,2	3,2	2,9	3,1	3,0	3,0
PIB	3,0	3,1	3,3	3,2	3,0	2,9	2,8	2,9	

Fuente: EUSTAT

Fecha último dato: Agosto 2017

www.eustat.es

▪ **Demanda:**

Según datos de EUSTAT, con respecto al mismo trimestre del año pasado, se produce una ralentización del crecimiento. Los datos indican un tono de moderación en relación al crecimiento anual.

▪ **Oferta:**

Industria y comercio, hostelería y transporte incrementan su crecimiento en relación al trimestre anterior.

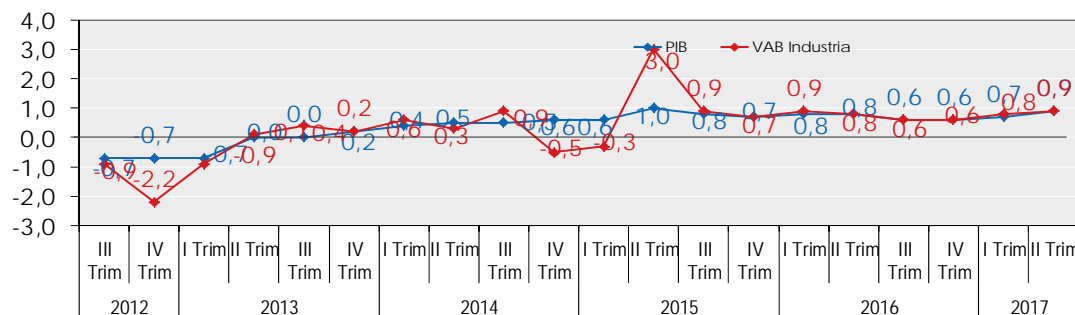
▪ **PIB:**

Se recupera el crecimiento del PIB que se incrementa en una décima con respecto al trimestre anterior.

3.2 | Economía Vasca

PIB y VAB Sector Industrial

(tasa intertrimestral)



■ Comentario:
En *términos intertrimestrales*, la economía vasca experimenta un crecimiento del 0,1% tanto en el PIB como en el VAB con respecto al primer trimestre de 2017.

Fuente: Eustat.

Fecha último dato: Agosto 2017

www.eustat.es

3.2 | Economía Vasca

Previsiones Económicas (Junio 2017; tasa interanual)

		2017			2018
		II Trim.	III Trim.	IV Trim.	I Trim.
DEMANDA	Consumo final	2,5	2,4	2,3	2,2
	- Consumo privado	2,8	2,6	2,6	2,3
	- Consumo público	1,4	1,4	1,5	1,8
	Formación bruta capital	2,9	3,0	3,3	3,2
	Aportación demanda interna	2,7	2,6	2,5	2,5
	Aportación saldo exterior	0,0	0,0	0,1	-0,2
OFERTA	Sector primario	-6,3	-7,8	-6,0	-10,2
	Industria	2,6	2,5	2,7	2,7
	Construcción	1,9	2,0	2,2	1,6
	Servicios	2,9	2,9	2,8	2,4
	VAB	2,7	2,7	2,7	2,4
	Impuestos netos sobre los productos	2,8	2,6	2,5	2,0
PIB	PIB a precios de mercado	2,7	2,6	2,6	2,3
PRE-CIOS	Deflactor del PIB	1,2	1,4	1,4	1,8
MERCADO LABORAL	Empleo	1,9	1,9	1,7	1,5
	Tasa de paro	11,3	11,1	10,9	10,7

Fuente: Gobierno Vasco, Dirección de Economía y Planificación

▪ Demanda:

La demanda interna seguirá manteniendo un ritmo de crecimiento en torno al 2,7

▪ Oferta:

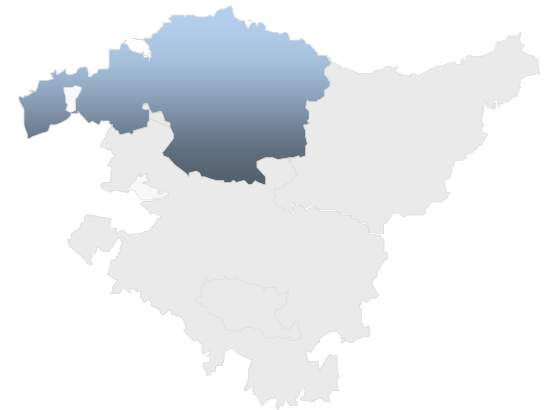
Se mantiene la previsión de estabilidad todos los sectores con excepción del sector primario que experimenta fuertes oscilaciones en su evolución.

▪ PIB:

Los indicadores relativos al PIB apuntan a un incremento del 2,7% para el segundo trimestre y del 2,6% para los dos últimos periodos trimestrales.

4

Economía de Bizkaia



4.1 | PIB

Variación del PIB

(tasa interanual)

	2015		2016				2017	
	III Trim.	IV Trim.	I Trim.	II Trim.	III Trim.	IV Trim.	I Trim.	II Trim.
Álava	3,4	3,3	3,6	3,2	3,3	3,0	2,9	3,1
Bizkaia	3,0	3,3	3,3	3,2	2,8	3,0	2,9	2,9
Gipuzkoa	2,9	2,7	3,1	3,0	3,0	2,8	2,5	2,7
CAPV	3,0	3,1	3,3	3,2	3,0	2,9	2,8	2,9

Fuente: EUSTAT

Fecha último dato: Agosto 2017

www.eustat.es

■ PIB:

Según datos de EUSTAT, la Economía de Bizkaia y la del conjunto del País Vasco registran un crecimiento igual en Bizkaia y superior al registrado en el primer trimestre de 2017 en todos los Territorios.

Año de referencia: 2010.

4.2 | Producción Industrial

Variación del IPI

(tasa interanual del trimestre, a partir de la agregación de datos mensuales)

	2015		2016				2017	
	III Trim.	IV Trim.	I Trim.	II Trim.	III Trim.	IV Trim.	I Trim.	II Trim.
Álava	2,9	5,4	12,8	5,9	8,0	4,3	3,4	4,1
Bizkaia	4,1	1,7	2,5	-2,6	-1,8	5,7	5,0	3,2
Gipuzkoa	3,7	5,2	3,6	-2,6	1,2	1,2	-1,3	1,5
CAPV	3,7	3,9	5,0	0,8	1,3	3,6	2,2	2,8

Fuente: EUSTAT

2016: datos provisionales Base 2010 CNAE-09

2017: datos provisionales Base 2010 CNAE-09

Fecha último dato: Agosto 2017

www.eustat.es

■ IPI:

La tasa interanual del segundo trimestre aumenta un 2,6% en Bizkaia con respecto al mismo trimestre del año pasado. En la CAPV lo hace en un 2,0% según datos recogidos en EUSTAT.

4.2 | Producción Industrial

Variación del IPI de Bizkaia por sector

(tasa interanual del trimestre, a partir de la agregación de datos mensuales)

	2015		2016				2017	
	III Trim.	IV Trim.	I Trim.	II Trim.	III Trim.	IV Trim.	I Trim.	II Trim.
Industrias Extractivas	-12,6	-2,6	-36,2	-23,0	-11,1	-8,3	6,3	14,1
Industria Manufacturera	6,0	1,9	4,1	-1,4	1,0	5,1	4,4	3,3
Energía Eléctrica, Gas y Agua	-7,9	0,7	-7,6	-13,4	-23,8	12,9	8,2	4,9
General	4,1	1,7	2,5	-2,6	-1,8	5,7	5,0	4,4

Fuente: EUSTAT

2017: Datos Provisionales Base 2010 CNAE-09

Fecha último dato: Agosto 2017

www.eustat.es

■ IPI Bizkaia Sectores:

Según datos de EUSTAT, en el sector industrial mantiene su crecimiento la industria extractiva mejorando el dato de trimestres anteriores. La Industria Manufacturera y la Energía Eléctrica, Gas y Agua han moderado la evolución interanual global en Bizkaia.

4.3 | Consumo

Índice de ventas en grandes superficies

(tasa interanual del trimestre a partir de la agregación de datos mensuales)

	2015		2016				2017	
	III Trim.	IV Trim.	I Trim.	II Trim.	III Trim.	IV Trim.	I Trim.	II Trim.
BIZKAIA								
General	3,3	-1,8	-0,8	-0,2	20,1	13,6	16,4	22,5
- Alimentación	-2,3	-5,2	-6,1	-7,6	22,8	14,9	27,3	31,1
- Resto Productos	5,7	-0,3	1,4	3,2	22,0	11,7	11,2	15,9
CAPV								
General	2,3	-0,3	0,2	-0,3	17,2	10,3	13,7	19,6
- Alimentación	-3,4	-2,9	-3,9	-6,2	17,7	12,1	21,4	24,8
- Resto Productos	5,8	1,1	2,4	3,3	19,8	9,0	9,3	13,5

Fuente: EUSTAT

Base 2010

Fecha último dato: Agosto 2017

www.eustat.es

■ ICGS:

Los datos publicados por EUSTAT reflejan una evolución comercial de ventas positiva con un crecimiento interanual que mantiene la tendencia alcista de trimestres precedentes en Bizkaia y CAPV.

4.3 | Consumo

Indice de ventas del comercio minorista (tasa interanual)

		2015		2016				2017	
		III Trim.	IV Trim.	I Trim.	II Trim.	III Trim.	IV Trim.	I Trim.	II Trim.
BIZKAIA	General	2,5	0,8	2,3	2,9	1,8	-0,7	-0,7	1,0
	- Alimentación	0,7	1,8	5,8	n.d.	n.d.	-2,4	-0,6	-0,2
	- Resto productos	4,0	0,9	-0,5	n.d.	n.d.	0,0	0,2	1,6
CAPV	General	2,5	1,1	1,8	3,0	2,0	-0,1	-0,4	1,2
	- Alimentación	-0,3	2,1	3,3	n.d.	n.d.	-0,4	0,5	1,1
	- Resto productos	4,4	1,0	0,9	n.d.	n.d.	0,3	-0,3	2,1

Fuente: EUSTAT

Fecha último dato: Agosto 2017

www.eustat.es

■ ICIIm:

La tasa interanual general sobre el índice de comercio minorista según datos de EUSTAT, refleja una tendencia positiva de recuperación de este indicador en ambos territorios.

Datos Provisionales

Matriculación de vehículos

(datos provisionales sobre matriculaciones por procedencia)

	Fabricación Nacional				Importación no comunitaria				Importación UE				Subasta				Total II Trim.	Total anual
	2016		2017		2016		2017		2016		2017		2016		2017			
	III T.	IV T.	IT.	II T.	III T.	IV T.	IT.	II T.	III T.	IV T.	IT.	II T.	III T.	IV T.	IT.	II T.		
Bizkaia	682	793	707	799	1.065	1.257	1.081	1.364	4.199	4.853	4.700	5.271	0	1	0	0	7.434	13.922
CAPV	1.429	1.685	1.681	2.008	2.473	2.591	2.314	2.859	8.763	9.889	9.286	10.527	0	1	0	0	15.394	28.675

Fuente: DGT

Fecha último dato: Julio 2017

www.dgt.es

■ Matriculaciones:

Según datos de la DGT, el número de matriculaciones en Bizkaia y CAPV, ha superado datos con respecto al trimestre anterior en todas las categorías de procedencia.

4.4 | Comercio Exterior

		Exportaciones de Bizkaia						(miles euros)	
		2015	2016				2017		
		IV Trim.	I Trim.	II Trim.	III Trim.	IV Trim.	I Trim.	II Trim.	
PRODUCTOS	Total	2.162.211,6	1.818.450,9	2.125.030,8	1.939.591,1	2.102.639,5	2.175.420,8	2.415.983,8	
	- Alimentos	60.164,3	52.612,8	73.489,9	72.737,0	70.849,4	64.126,4	77.017,6	
	- Productos energéticos	528.364,7	348.564,5	456.896,7	348.845,2	525.745,7	389.414,3	628.505,1	
	- Materias primas	26.183,4	14.948,0	21.546,9	23.365,9	30.062,5	26.379,6	32.207,3	
	- Semimanufacturas	690.228,5	619.758,3	637.279,3	652.430,8	636.361,7	747.416,3	668.078,5	
	- Bienes de equipo	515.268,5	445.337,2	535.922,6	461.296,8	478.024,3	551.392,2	624.573,3	
	- Sector automóvil	270.683,2	278.978,5	330.901,6	264.762,5	287.509,4	319.444,7	313.252,3	
	- Bienes de consumo duradero	19.316,1	17.049,5	21.428,5	17.626,8	20.968,9	21.419,0	17.946,7	
	- Manufacturas de consumo	32.594,0	30.554,1	36.931,8	34.524,8	44.226,7	43.621,1	45.632,6	
	- Otras mercancías	19.408,9	10.648,1	10.633,8	64.001,4	8.891,0	12.207,2	8.770,5	
ZONAS GEOGRÁFICAS	- Zona Euro	1.156.408,9	1.003.281,0	1.097.717,8	1.021.165,0	1.079.472,8	1.185.079,7	1.259.595,7	
	- Alemania	252.526,3	230.152,1	226.692,2	251.179,5	216.810,9	251.827,6	262.174,2	
	- Francia	428.622,5	315.813,1	115.437,1	318.920,3	386.670,7	354.763,7	417.247,8	
	- Italia	122.787,5	109.072,1	104.939,2	91.755,9	97.561,7	117.641,7	105.836,9	
	- Reino Unido	113.967,7	93.666,6	117.812,1	107.931,2	117.137,1	143.821,2	162.834,7	
	- UE-28	1.392.446,2	1.203.651,0	1.355.619,7	1.256.267,5	1.328.168,6	1.480.466,2	1.582.172,4	
	- Extra UE-28*	756.711,7	605.495,6	761.613,5	617.760,2	764.370,6	687.420,9	823.473,5	
	- Africa	115.680,6	87.927,9	132.329,1	111.651,9	149.930,1	96.294,8	139.682,0	
	- Asia	136.814,8	127.242,0	167.406,1	132.871,8	162.621,4	164.394,4	164.907,4	
	- América	432.940,8	338.898,3	391.498,0	288.378,6	383.975,7	330.878,1	434.944,6	
- Oceanía	9.742,8	7.977,5	5.206,7	19.734,5	10.747,5	12.795,3	15.925,9		
CAPV	Total	5.727.526,9	5.114.888,2	5.831.169,4	5.118.980,9	5.530.045,6	5.796.871,6	6.149.612,8	

* Total Mundial excepto UE-28 e indeterminaciones en el territorio

Fuente: Datacomex (Ministerio de Economía y Competitividad)

Fecha último dato: Agosto 2017

<http://datacomex.comercio.es/>

Exportaciones:

Aumenta el ritmo de crecimiento del total de exportaciones en Bizkaia y CAPV con respecto al trimestre anterior.

Por productos, aumentan sus cifras de exportación las semifabricadas, los bienes de equipo, el sector del automóvil los energéticos así como las de las materias primas, los bienes de equipo, el sector del automóvil, los bienes de consumo duradero y otras mercancías.

Por zonas geográficas, aumentan las destinadas a países de la zona euro, las dirigidas a UE-28, Asia y Oceanía.

Datos Provisionales

4.4 | Comercio Exterior

		Importaciones de Bizkaia (miles euros)						
		2015	2016			2017		
		IV Trim.	I Trim.	II Trim.	III Trim.	IV Trim.	I Trim.	II Trim.
PRODUCTOS	Total	2.304.877,8	1.775.383,4	2.234.946,7	2.035.661,0	2.330.435,7	2.847.714,5	2.694.129,6
	- Alimentos	140.025,0	103.600,3	134.857,2	113.405,8	117.371,2	148.464,7	131.103,0
	- Productos energéticos	981.706,0	611.529,2	859.381,6	753.590,4	1.018.051,4	1.413.912,2	1.178.555,9
	- Materias primas	145.848,7	104.765,6	105.110,7	122.820,6	101.005,6	128.040,4	141.614,5
	- Semimanufacturas	577.414,7	516.470,6	642.437,0	590.213,9	573.284,3	651.151,1	729.515,2
	- Bienes de equipo	318.023,6	303.863,7	352.641,6	320.063,6	364.468,6	348.166,3	362.540,3
	- Sector automóvil	51.649,1	52.553,7	57.900,6	50.417,5	68.272,9	66.598,5	63.837,6
	- Bienes de consumo duradero	15.077,3	12.798,4	14.987,8	12.930,5	12.131,7	11.004,8	16.301,2
	- Manufacturas de consumo	72.880,7	69.194,2	66.520,5	71.581,7	75.104,0	79.988,1	69.924,8
	- Otras mercancías	2.252,8	607,7	1.109,7	637,0	745,7	388,4	737,0
ZONAS GEOGRÁFICAS	- Zona Euro	772.065,8	628.886,6	766.865,9	727.010,0	726.400,1	753.752,3	783.285,0
	- Alemania	158.254,8	147.042,4	168.547,4	156.436,5	172.782,6	163.783,1	165.653,6
	- Francia	145.832,0	107.912,6	121.517,2	109.813,7	108.100,3	124.428,4	111.127,1
	- Italia	97.918,4	71.445,4	100.369,7	86.907,9	96.883,8	87.488,5	90.275,9
	- Reino Unido	413.425,4	50.644,6	228.521,3	60.916,9	281.631,3	564.061,8	217.683,2
	- UE-28	1.246.198,4	734.282,6	1.061.321,8	841.722,3	1.072.282,6	1.393.166,9	1.064.474,8
	- Extra UE-28*	1.054.336,2	1.033.960,5	1.170.863,2	1.185.862,6	1.242.300,6	1.452.304,7	1.627.234,9
	- Africa	257.270,9	186.382,3	62.533,0	59.435,0	150.321,2	248.909,5	268.990,9
	- Asia	276.895,3	334.997,5	292.783,5	352.958,9	377.025,9	450.858,2	489.056,7
	- América	229.887,5	247.601,6	428.295,0	337.315,1	379.256,1	408.912,6	508.746,0
- Oceanía	749,4	503,9	1.563,1	1.292,6	1.357,0	1.306,6	2.084,3	
CAPV	Total	4.164.322,6	3.529.757,6	4.097.838,8	3.670.412,0	4.165.025,4	4.763.821,7	4.626.604,6

* Total Mundial excepto UE-28 e indeterminaciones en el territorio

Fuente: Datacomex (Ministerio de Economía y Competitividad)

Fecha último dato: Agosto 2017

<http://datacomex.comercio.es/>

Importaciones:

La importaciones disminuyen respecto del trimestre anterior en Bizkaia y CAPV.

Analizando sus componentes, las importaciones por productos crecen en todos los sectores salvo en Bienes de equipo, sector automóvil, bienes de consumo duradero y otras mercancías.

Por zonas geográficas, destacar el aumento de las importaciones procedentes de zona Euro, UE 28, Extra UE28, Reino Unido, África, Asia y América.

Datos Provisionales

4.5 | Mercado de Trabajo

Población activa (valores absolutos: miles de personas)

	2016				2017				2016				2017			
	PRA								EPA							
	III Trim.	IV Trim.	I Trim.	II Trim.	III Trim.	IV Trim.	I Trim.	II Trim.	III Trim.	IV Trim.	I Trim.	II Trim.	III Trim.	IV Trim.	I Trim.	II Trim.
BIZKAIA																
TOTAL	548,6	541,0	537,1	542,4	547,9	545,3	540,4	540,8								
Hombres	283,1	279,4	259,4	281,6	285,0	287,6	280,2	280,1								
Mujeres	265,5	261,6	277,8	260,7	262,9	257,7	260,2	260,6								
16 - 24 años	20,3	17,1	18,2	20,8												
25 - 44 años	271,4	267,1	265,4	263,4												
45 y más años	256,9	256,8	253,5	258,2												
Estudios primarios																
Estudios medios	n.d.	n.d.	n.d.	n.d.												
Estudios superiores																
CAPV																
TOTAL	1.043,1	1.032,3	1.026,3	1.037,1	1.040,8	1.028,3	1.014,8	1.017,6								
Hombres	550,1	540,5	534,2	543,1	547,4	545,1	535,3	535,0								
Mujeres	493,0	491,8	492,1	494,0	493,5	483,2	479,5	482,6								
16 - 24 años	45,8	37,8	41,5	42,7	52,4	46,8	45,0	47,8								
25 - 44 años	512,6	507,3	504,4	504,2												
45 y más años	484,7	487,3	480,4	490,2												
Estudios primarios																
Estudios medios	n.d.	n.d.	n.d.	n.d.												
Estudios superiores																
ESTADO																
TOTAL					22.848,3	22.745,9	22.693,3	22.727,6								
Hombres					12.242,1	12.166,9	12.139,1	12.158,3								
Mujeres					10.606,2	10.578,9	10.554,2	10.569,4								
16 - 24 años					1.543,6	1.430,5	1.420,6	1.476,8								
25 - 44 años																
45 y más años																
Estudios primarios																
Estudios medios																
Estudios superiores																
Fuente: EUSTAT, INE																
Base Poblacional 2015																
Base Poblacional 2011																

Fuente: Eustat, INE.

Fecha último dato: Julio 2017

www.eustat.es www.ine.es

■ Población activa:

Según información de EUSTAT, la población activa recupera la trayectoria ascendente en el total de la C.A. y Bizkaia. La EPA, según el INE, refleja el mismo balance en ascenso en ambas zonas geográficas y el conjunto del Estado.

NOTA METODOLÓGICA:

En 2015 la PRA del Eustat adoptó nuevas bases poblacionales.

Los datos del año en curso son provisionales y los del año anterior han sido revisados con la actualización de la población con base 1 de enero de ese año.

4.5 | Mercado de Trabajo

Población ocupada *(valores absolutos; miles de personas)*

	2016		2017		2016		2017	
	PRA				EPA			
	III Trim.	IV Trim.	I Trim.	II Trim.	III Trim.	IV Trim.	I Trim.	II Trim.
BIZKAIA								
TOTAL	471,9	465,3	468,7	476,3	468,4	470,3	472,9	472,9
Hombres	246,1	238,7	242,9	245,6	248,2	247,7	246,4	245,8
Mujeres	225,8	226,6	225,8	230,7	220,3	222,7	226,5	227,1
16 - 24 años	14,4	13,0	13,7	16,2				
25 - 44 años	226,5	226,2	230,7	229,7				
45 y más años	230,9	226,1	224,3	230,5				
Estudios primarios								
Estudios medios	n.d.	n.d.	n.d.	n.d.				
Estudios superiores								
CAPV								
TOTAL	911,3	903,0	909,4	923,2	907,6	902,1	894,4	903,4
Hombres	485,5	474,4	478,5	483,6	485,1	480,0	477,4	481,3
Mujeres	425,8	428,6	430,8	439,6	422,5	422,1	417,0	422,1
16 - 24 años	34,1	28,4	31,9	34,6	31,6	32,2	32,4	35,4
25 - 44 años	437,5	437,4	446,0	446,1				
45 y más años	439,7	437,2	431,5	442,6				
Estudios primarios								
Estudios medios	n.d.	n.d.	n.d.	n.d.				
Estudios superiores								
ESTADO								
TOTAL					18.527,5	18.508,1	18.438,3	18.813,3
Hombres					10.112,8	10.071,9	10.048,5	10.256,9
Mujeres					8.414,8	8.436,2	8.389,8	8.556,4
16 - 24 años					896,3	816,5	828,9	893,0
25 - 44 años								
45 y más años								
Estudios primarios								
Estudios medios								
Estudios superiores								

Fuente: EUSTAT, INE

Base Poblacional 2015

Base Poblacional 2011

Fuente: Eustat, INE.

Fecha último dato: Julio 2017

www.eustat.es www.ine.es

■ Población ocupada:

Aumenta la población ocupada en Bizkaia y C.A. según la PRA. En base a datos de la EPA, aumenta la cifra de ocupados en la CAPV y el Estado, manteniéndose el dato relativo a Bizkaia.

NOTA METODOLÓGICA:

En 2015 la PRA del Eustat ha adoptado nuevas bases poblacionales.

Los datos del año en curso son provisionales y los del año anterior han sido revisados con la actualización de la población con base 1 de enero de ese año.

4.5 | Mercado de Trabajo

Población parada (valores absolutos; miles de personas)

	2016		2017		2016		2017	
	PRA				EPA			
	III Trim.	IV Trim.	I Trim.	II Trim.	III Trim.	IV Trim.	I Trim.	II Trim.
BIZKAIA								
TOTAL	76,7	75,7	68,4	66,1	79,4	75,0	67,5	67,8
Hombres	37,0	40,7	34,9	36,1	36,8	40,0	33,9	34,3
Mujeres	39,8	35,0	33,5	30,0	42,6	35,0	33,7	33,5
16 - 24 años	5,9	4,1	4,5	4,6				
25 - 44 años	44,9	40,9	34,6	33,7				
45 y más años	26,0	30,7	29,2	27,8				
Estudios primarios								
Estudios medios	n.d.	n.d.	n.d.	n.d.				
Estudios superiores								
CAPV								
TOTAL	131,7	129,3	117,0	113,9	133,3	126,2	120,4	114,3
Hombres	64,6	66,1	55,7	59,5	62,2	65,1	57,9	53,8
Mujeres	67,2	63,2	61,3	54,4	71,0	61,1	62,5	60,5
16 - 24 años	11,7	9,4	9,6	8,2	20,8	14,6	12,5	12,4
25 - 44 años	75,1	69,9	58,5	58,1				
45 y más años	44,9	50,1	48,9	47,7				
Estudios primarios								
Estudios medios	n.d.	n.d.	n.d.	n.d.				
Estudios superiores								
ESTADO								
TOTAL					4.320,8	4.237,8	4.255,0	3.914,3
Hombres					2.129,4	2.095,1	2.090,6	1.901,4
Mujeres					2.191,4	2.142,7	2.164,5	2.012,9
16 - 24 años					647,4	613,9	591,8	583,8
25 - 44 años								
45 y más años								
Estudios primarios								
Estudios medios								
Estudios superiores								

Fuente: EUSTAT, INE

Base Poblacional 2015

Base Poblacional 2011

Fuente: Eustat, INE.

Fecha último dato: Julio 2017

www.eustat.es www.ine.es

▪ Población parada:

La población parada vizcaína continúa en descenso progresivo según la PRA tanto en Bizkaia como en C.A. Los datos del INE marcan igualmente un descenso de la cifra de parados en CAPV y el Estado, manteniéndose el dato en Bizkaia en relación al trimestre anterior.

NOTA METODOLÓGICA:

En 2015 la PRA del Eustat ha adoptado nuevas bases poblacionales.

Los datos del año en curso son provisionales y los del año anterior han sido revisados con la actualización de la población con base 1 de enero de ese año.

4.5 | Mercado de Trabajo

Tasa de actividad (%)

	2016				2017				
	PRA				EPA				
	III Trim.	IV Trim.	I Trim.	II Trim.	III Trim.	IV Trim.	I Trim.	II Trim.	
BIZKAIA	TOTAL	56,6	55,9	55,5	56,0	57,2	56,8	56,3	56,4
	Hombres	61,2	60,5	60,1	60,9				
	Mujeres	52,4	51,6	51,3	51,6				
	16 - 24 años	24,8	21,0	22,0	24,4				
	25 - 44 años	90,7	90,2	89,8	91,0				
	45 y más años	43,7	43,5	43,0	43,5				
	Estudios primarios	n.d.	n.d.	n.d.	n.d.				
	Estudios medios	n.d.	n.d.	n.d.	n.d.				
	Estudios superiores	n.d.	n.d.	n.d.	n.d.				
CAPV	TOTAL	57,0	56,4	56,0	56,5	57,4	56,6	55,9	56,0
	Hombres	62,3	61,3	60,5	61,4	62,9	62,5	61,4	61,4
	Mujeres	52,0	51,8	51,8	51,9	52,4	51,2	50,8	51,1
	16 - 24 años	28,6	23,7	25,3	25,6	32,7	29,0	27,8	29,4
	25 - 44 años	89,9	89,5	89,0	90,0				
	45 y más años	44,0	44,1	43,5	44,2				
	Estudios primarios	n.d.	n.d.	n.d.	n.d.				
	Estudios medios	n.d.	n.d.	n.d.	n.d.				
	Estudios superiores	n.d.	n.d.	n.d.	n.d.				
ESTADO	TOTAL					59,3	58,9	58,8	58,8
	Hombres					65,3	64,8	64,6	64,7
	Mujeres					53,6	53,4	53,2	53,3
	16 - 24 años					38,6	35,7	35,5	36,8
	25 - 44 años								
	45 y más años								
	Estudios primarios								
	Estudios medios								
	Estudios superiores								

Fuente: EUSTAT, INE

Base Poblacional 2015

Base Poblacional 2011

Fuente: Eustat, INE.

Fecha último dato: Julio 2017

www.eustat.es www.ine.es

$$\frac{\text{Pob. Activa}}{\text{Pob. > 16 años}}$$

▪ Tasa de actividad:

La tasa de actividad mantiene su tendencia ascendente en Bizkaia, y CAPV según PRA. La EPA confirma la misma línea en ambos territorios manteniéndose el dato del trimestre anterior para el Estado.

NOTA METODOLÓGICA:

En 2015 la PRA del Eustat ha adoptado nuevas bases poblacionales.

Los datos del año en curso son provisionales y los del año anterior han sido revisados con la actualización de la población con base 1 de enero de ese año.

4.5 | Mercado de Trabajo

		Tasa de ocupación (%)							
		2016				2017			
		PRA				EPA			
		III Trim.	IV Trim.	I Trim.	II Trim.	III Trim.	IV Trim.	I Trim.	II Trim.
BIZKAIA	TOTAL	48,7	48,0	48,4	49,2	48,9	49,0	49,2	49,3
	Hombres	53,2	51,7	52,6	53,1				
	Mujeres	44,6	44,7	44,6	45,7				
	16 - 24 años	17,6	16,0	16,6	19,0				
	25 - 44 años	75,7	76,4	78,0	79,3				
	45 y más años	39,3	38,3	38,1	38,9				
	Estudios primarios Estudios medios Estudios superiores	n.d. n.d. n.d.	n.d. n.d. n.d.	n.d. n.d. n.d.	n.d. n.d. n.d.				
CAPV	TOTAL	49,8	49,3	49,6	50,3	50,1	49,7	49,3	49,8
	Hombres	55,0	53,8	54,2	54,7	55,8	55,1	54,8	55,2
	Mujeres	44,9	45,2	45,3	46,2	44,8	44,7	44,2	44,7
	16 - 24 años	21,3	17,8	19,5	20,7	19,7	19,9	20,0	21,8
	25 - 44 años	76,7	77,2	78,7	79,7				
	45 y más años	39,9	39,6	39,1	39,9				
	Estudios primarios Estudios medios Estudios superiores	n.d. n.d. n.d.	n.d. n.d. n.d.	n.d. n.d. n.d.	n.d. n.d. n.d.				
ESTADO	TOTAL					48,1	47,9	47,8	48,7
	Hombres					53,9	53,6	53,5	54,6
	Mujeres					42,5	42,5	42,3	43,1
	16 - 24 años					22,4	20,4	20,7	22,3
	25 - 44 años								
	45 y más años								
	Estudios primarios Estudios medios Estudios superiores								
Fuente: EUSTAT, INE		Base Poblacional 2015				Base Poblacional 2011			

$$\frac{\text{Pob. Ocupada}}{\text{Pob. > 16 años}}$$

- Tasa de ocupación: Según Eustat, aumenta la tasa de ocupación en Bizkaia y CAPV. La EPA refleja paralelamente un incremento de la tasa en Bizkaia, en CAPV y en el Estado en relación al trimestre anterior.

NOTA METODOLÓGICA:

En 2015 la PRA del Eustat ha adoptado nuevas bases poblacionales. Los datos del año en curso son provisionales y los del año anterior han sido revisados con la actualización de la población con base 1 de enero de ese año.

Fuente: Eustat, INE.

Fecha último dato: Julio 2017
www.eustat.es www.ine.es

4.5 | Mercado de Trabajo

Tasa de paro (%)

	2016				2017				2016				2017			
	PRA								EPA							
	III Trim.	IV Trim.	I Trim.	II Trim.	III Trim.	IV Trim.	I Trim.	II Trim.	III Trim.	IV Trim.	I Trim.	II Trim.	III Trim.	IV Trim.	I Trim.	II Trim.
BIZKAIA																
TOTAL	14,0	14,0	12,7	12,2	14,5	13,7	12,5	12,5								
Hombres	13,1	14,6	12,6	12,8												
Mujeres	15,0	13,4	12,9	11,5												
16 - 24 años	29,1	24,0	24,7	22,1												
25 - 44 años	16,5	15,3	13,0	12,8												
45 y más años	10,1	12,0	11,5	10,8												
Estudios primarios	n.d.															
Estudios medios	n.d.															
Estudios superiores	n.d.															
CAPV																
TOTAL	12,6	12,5	11,4	11,0	12,8	12,2	11,9	11,2								
Hombres	11,7	12,2	10,4	11,0	11,4	11,9	10,8	10,1								
Mujeres	13,6	12,9	12,5	11,0	14,4	12,6	13,0	12,5								
16 - 24 años	25,5	24,9	23,1	19,2	39,7	31,2	28,0	25,9								
25 - 44 años	14,7	13,8	11,6	11,5												
45 y más años	9,3	10,3	10,2	9,7												
Estudios primarios	n.d.															
Estudios medios	n.d.															
Estudios superiores	n.d.															
ESTADO																
TOTAL					18,9	18,6	18,8	17,2								
Hombres					17,4	17,2	17,2	15,6								
Mujeres					20,7	20,2	20,5	19,0								
16 - 24 años					41,9	42,9	41,7	39,5								
25 - 44 años																
45 y más años																
Estudios primarios																
Estudios medios																
Estudios superiores																

Fuente: EUSTAT, INE

Base Poblacional 2015

Base Poblacional 2011

Fuente: Eustat, INE.

Fecha último dato: Julio 2017

www.eustat.es www.ine.es

$$\frac{\text{Pob. Parada}}{\text{Pob. Activa}}$$

Tasa de paro:

La tasa de paro continúa su trayectoria descendente tanto en Bizkaia como en la CAPV de acuerdo con la PRA. Según la EPA, este indicador refleja la misma línea de descenso en CAPV y el territorio estatal, manteniéndose estable en Bizkaia en relación al trimestre anterior.

NOTA METODOLÓGICA:

En 2015 la PRA del Eustat ha adoptado nuevas bases poblacionales.

Los datos del año en curso son provisionales y los del año anterior han sido revisados con la actualización de la población con base 1 de enero de ese año.

4.5 | Mercado de Trabajo

Afiliaciones a la Seguridad Social

(valores medios del trimestre)

		2016			2017	
		II Trim.	III Trim.	IV Trim.	I Trim.	II Trim.
BIZKAIA	Total*	457.512	453.636	463.076	462.112	466.151
	Hombres	239.035	240.164	241.612	241.040	243.395
	Mujeres	218.474	213.470	221.462	221.070	222.753
CAPV	Total*	910.727	906.176	922.656	918.892	930.595
	Hombres	484.498	487.168	489.821	487.559	494.295
	Mujeres	426.224	419.004	432.830	431.327	436.294
ESTADO	Total*	17.628.648	17.752.336	17.814.311	177.777.479	18.300.248
	Hombres	9.456.670	9.591.248	9.561.532	9.543.532	9.827.764
	Mujeres	8.171.945	8.161.052	8.252.741	8.234.049	8.472.444

▪ Afiliaciones a la SS:

Los datos reflejan un ascenso generalizado del número de afiliados en los tres territorios, con respecto al I Trimestre de 2017 en ambos géneros, superando así mismo valores recogidos en trimestres anteriores.

* Total incluye: Hombres+Mujeres+No consta sexo.
Fuente: Seguridad Social.

Fecha último dato: Julio 2017
www.seg-social.es

4.5 | Mercado de Trabajo

Afiliaciones a la Seguridad Social

(tasa interanual a partir de los valores medios del trimestre)

		2016			2017	
		II Trim.	III Trim.	IV Trim.	I Trim.	II Trim.
BIZKAIA	Total*	1,8	1,5	1,6	1,9	1,9
	Hombres	1,6	1,3	1,6	1,9	1,8
	Mujeres	2,1	1,7	1,7	1,9	2,0
CAPV	Total*	2,0	1,7	2,0	2,0	2,2
	Hombres	1,8	1,5	1,9	1,9	2,0
	Mujeres	2,3	2,0	2,1	2,1	2,4
ESTADO	Total*	2,7	3,0	3,3	3,4	3,8
	Hombres	2,6	3,0	3,2	3,5	3,9
	Mujeres	4,0	3,1	3,3	3,2	3,7

Fuente: Seguridad Social

* Total incluye: Hombres+Mujeres+No consta sexo
Fuente: Seguridad Social.

Fecha último dato: Julio 2017
www.seg-social.es

Afiliaciones a la SS:

En *términos relativos interanuales*, el número de afiliaciones totales recuperan el ritmo ascendente en Bizkaia, CAPV y en el Estado.

Por género, aumenta el de hombres en los tres territorios y desciende en un punto el de mujeres en Bizkaia, tres puntos en el Estado y aumenta en uno en la CAPV.

4.5 | Mercado de Trabajo

Paro registrado

(valores mensuales)

		2016						2017					
		Jul.	Ago.	Sep.	Oct.	Nov.	Dic.	Ene.	Feb.	Mar.	Abr.	May.	Jun.
BIZKAIA	Total	80.173	80.874	81.451	80.166	78.190	77.077	78.465	78.782	78.274	78.044	76.781	75.351
	Hombres	36.589	36.953	37.294	36.826	35.870	35.899	35.969	35.900	35.566	35.448	34.860	33.849
	Mujeres	43.584	43.921	44.157	43.340	42.320	41.178	42.496	42.882	42.708	42.596	41.921	41.502
	<25 años	4.495	4.507	4.837	4.838	4.777	4.525	4.688	4.868	4.248	4.246	4.390	3.885
	Resto edades	75.678	76.367	76.614	75.328	73.413	72.552	73.777	73.914	74.026	73.798	72.391	71.466
CAPV	Total	141.464	143.114	144.116	141.181	137.700	136.173	139.077	139.223	138.157	137.008	134.236	131.269
	Hombres	63.358	64.381	64.644	63.512	61.881	62.353	62.516	62.305	61.536	61.049	59.581	57.669
	Mujeres	78.106	78.733	79.472	77.669	75.819	73.820	76.561	76.918	76.621	75.959	74.655	73.600
	<25 años	8.247	8.343	8.891	8.903	8.764	8.182	8.659	8.927	7.844	7.708	7.901	7.003
	Resto edades	133.217	134.771	135.225	132.278	128.936	127.991	130.418	130.296	130.313	129.300	126.335	124.266
ESTADO	Total	3.683.061	3.697.496	3.720.297	3.764.982	3.789.823	3.702.974	3.760.231	3.750.876	3.702.317	3.573.036	3.461.128	3.362.811
	Hombres	1.616.721	1.624.313	1.628.447	1.651.788	1.663.870	1.642.302	1.655.366	1.646.954	1.615.938	1.546.780	1.478.677	1.423.734
	Mujeres	2.066.340	2.073.183	2.091.850	2.113.194	2.125.953	2.060.672	2.104.865	2.103.922	2.086.379	2.026.256	1.982.451	1.939.077
	<25 años	287.485	284.985	309.173	319.362	325.639	294.570	296.604	301.633	299.405	280.113	268.056	250.885
	Resto edades	3.395.576	3.412.511	3.411.124	3.445.620	3.464.184	3.408.404	3.463.627	3.449.243	3.402.912	3.292.923	3.193.072	3.111.926

Fuente: SEPE

Fecha último dato: Julio 2017

www.sepe.es

▪ Paro registrado:

Según datos del SEPE, continúa la tendencia descendente con carácter generalizado en los datos sobre paro registrado mensualmente para todos los territorios analizados.

4.5 | Mercado de Trabajo

Paro registrado

(tasa interanual a partir de los valores mensuales)

		2016						2017					
		Jul.	Ago.	Sep.	Oct.	Nov.	Dic.	Ene.	Feb.	Mar.	Abr.	May.	Jun.
BIZKAIA	Total	-7,3	-7,4	-6,9	-7,8	-8,5	-8,6	-9,5	-8,6	-10,0	-9,4	-8,1	-7,7
	Hombres	-9,8	-10,1	-9,3	-10,1	-10,9	-10,9	-11,9	-11,4	-13,3	-12,5	-10,8	-10,6
	Mujeres	-5,1	-5,0	-4,6	-5,7	-6,3	-6,4	-7,4	-6,1	-7,1	-6,6	-5,7	-5,3
	<25 años	-16,8	-15,4	-14,6	-1,9	-2,2	0,6	-0,2	3,2	-13,3	-14,5	-9,6	-13,9
	Resto edades	-6,7	-6,9	-6,3	-8,1	-8,8	-9,1	-10,1	-9,3	-9,8	-9,1	-8,0	-7,4
CAPV	Total	-8,1	-8,1	-7,3	-8,7	-9,3	-9,2	-10,2	-9,9	-10,3	-10,2	-9,3	-9,1
	Hombres	-10,5	-10,7	-9,6	-10,9	-11,8	-11,4	-12,5	-12,5	-13,5	-13,2	-12,3	-12,2
	Mujeres	-6,0	-5,9	-5,3	-6,8	-7,2	-7,3	-8,1	-7,7	-7,4	-7,6	-6,8	-6,6
	<25 años	-16,3	-15,5	-15,6	-2,3	-3,1	-3,0	-2,9	-0,9	-13,9	-15,7	-12,8	-15,8
	Resto edades	-7,5	-7,6	-6,7	-9,1	-9,7	-9,6	-10,6	-10,5	-10,0	-9,8	-9,1	-8,7
ESTADO	Total	-9,0	-9,1	-9,1	-9,9	-8,7	-9,5	-9,4	-9,7	-9,6	-10,9	-11,1	-10,7
	Hombres	-11,9	-12,0	-11,9	-12,9	-11,1	-12,4	-12,5	-12,9	-13,3	-14,4	-14,9	-14,5
	Mujeres	-6,6	-6,7	-6,8	-7,4	-6,6	-7,1	-6,8	-7,0	-6,5	-8,0	-8,0	-7,7
	<25 años	-14,3	-14,8	-14,0	-14,2	-11,3	-13,9	-12,3	-14,0	-13,7	-17,9	-17,5	-16,5
	Resto edades	-8,5	-8,6	-8,7	-9,4	-8,4	-9,1	-9,2	-9,3	-9,2	-10,3	-10,5	-10,2

Fuente: SEPE

Fecha último dato: Julio 2017

www.sepe.es

▪ Paro registrado:

En *términos relativos interanuales*, el paro registrado en Bizkaia y en la CAPV mantiene su tendencia progresiva de crecimiento negativo. Según datos del SEPE, en el Estado la tendencia en los mismo términos es más acentuada.

4.6 | Dinámica empresarial

Número de Empresas cotizantes en la Seguridad Social (Valores absolutos)

RÉGIMEN GENERAL (1)	2016				2017			
	III Trim		IV Trim		I Trim		II Trim	
	Bizkaia	CAPV	Bizkaia	CAPV	Bizkaia	CAPV	Bizkaia	CAPV
Situación anterior	33.451	67.075	33.636	67.249	33.806	67.402	33.636	67.249
Altas	1.742	3.629	1.766	3.470	1.709	3.367	1.766	3.470
Bajas	1.848	3.848	1.592	3.203	1.752	3.419	1.592	3.203
Situación fin trimestre	33.345	66.857	33.962	67.746	33.763	67.350	33.962	67.746

Fuente: Ministerio de Empleo y Seguridad Social

Fecha último dato: Julio 2017

www.empleo.gob.es

▪ Empresas inscritas

Según datos del Ministerio de Empleo y Seguridad Social, el número de empresas cotizantes en el régimen general de la Seguridad Social, aumenta el número de altas tanto en Bizkaia como en el País Vasco con respecto a datos del trimestre anterior.

(1) Excluidos del Régimen General el Sistema Especial Agrario y el Sistema Especial de Empleados de Hogar.

4.6 | Dinámica empresarial

Empresas inscritas en la Seguridad Social

	2016		2017	
	III Trim.	IV Trim.	I Trim.	II Trim.
Bizkaia	71.057	93.038	92.432	92.838
CAPV	174.856	176.986	175.835	177.144

Fecha último dato: Julio 2017

<http://www.empleo.gob.es>

Fuente: Ministerio de Empleo y Seguridad Social.

Variación con año anterior (%)

CAPV	
Abril	3,0
Mayo	3,0
Junio	2,9

Empresas inscritas:

Durante el último trimestre se recuperan los datos de empresas inscritas en la Seguridad Social tanto en Bizkaia como CAPV según datos del Ministerio de Empleo y Seguridad Social.

Datos provisionales

Empresas concursadas

(Valores absolutos)

	2016		2017	
	III Trim.	IV Trim.	I Trim.	II Trim.
Bizkaia	32	40	36	34

Fuente: INE.

Fecha último dato: Julio 2017

www.ine.es

Expedientes de regulación de empleo

(valores absolutos del trimestre a partir de la agregación de datos mensuales)

	2016		2017	
	III Trim.	IV Trim.	I Trim.	II Trim.
Nº de EREs en Bizkaia (Admón Vasca)	23	58	50	36
Personas afectadas (Admón Vasca)	127	559	613	233
- Con efecto de reducción	51	154	95	46
- Con efecto de suspensión	65	364	310	148
- Con efecto de extinción	11	41	208	39

Fuente: Dirección de Trabajo y Seguridad Social.

Fecha último dato: Julio 2017

<http://www.euskadi.net>

Empresas concursadas:

Se reduce el número de empresas concursadas en Bizkaia.

Datos provisionales

EREs:

El número de expedientes de regulación de empleo disminuye considerablemente en Bizkaia en todas las modalidades.

Datos provisionales

4.7 | Precios

Indice de Precios de Consumo

(tasa interanual)

	Julio 2017		
	BIZKAIA	CAPV	Estado
GENERAL	1,7	1,7	1,5
Alimentos y bebidas no alcohólicas	0,6	0,3	0,1
Bebidas alcohólicas y tabaco	1,9	1,7	1,7
Vestido y calzado	0,9	0,8	0,4
Vivienda	2,9	2,7	3,2
Menaje	-0,2	-0,6	-0,6
Medicina	0,6	1,5	0,9
Transporte	2,3	2,4	2,4
Comunicaciones	1,5	1,5	1,5
Ocio y cultura	1,2	1,7	1,2
Enseñanza	2,1	1,6	1,0
Hoteles, cafés y restaurantes	2,4	2,5	2,1
Otros bienes y servicios	1,1	0,8	1,0

Fuente: INE.

Fecha último dato: Agosto 2017
www.ine.es

▪ IPC:

Según datos del INE, en julio Bizkaia presenta el mismo comportamiento interanual en los precios que el anotado por la CAPV y superior al del Estado.

Se posicionan como grupos de influencia positiva la Vivienda o la Hostelería frente a los que destacan en el descenso de la tasa como el Menaje.

Unidad de base 2016

4.8 | Recaudación Fiscal

Evolución de la recaudación de tributos concertados en Bizkaia (gestión propia)

(euros)

	Acumulada a Junio										
	Recaudación íntegra		Devoluciones efectuadas		Recaudación Residuos		Recaudación líquida		% aportación		% Δ Inter.
	2017	2016	2017	2016	2017	2016	2017	2016	2017	2016	Rec. Liq.
TOTAL IMPUESTOS DIRECTOS	1.675.504.717	1.538.222.799	488.648.529	568.841.497	85.979.378	40.871.416	1.272.835.566	1.010.252.718	42,9	37,5	26,0
Total IRPF	1.401.755.672	1.363.613.372	351.383.878	357.235.105	30.640.981	29.396.209	1.081.012.775	1.035.774.477	36,4	38,4	4,4
- Retenciones rentas de trabajo	1.234.579.844	1.204.880.429	1.255.963	4.547.583	19.270.353	18.276.934	1.252.594.233	1.218.609.780	42,2	45,2	2,8
- Otros	167.175.828	158.732.943	350.127.915	352.687.522	11.370.628	11.119.275	-171.581.458	-182.835.303	-5,8	-6,8	-6,2
Total impuestos s/sociedades	158.999.910	113.498.363	78.960.195	154.259.754	53.318.696	9.710.538	133.358.411	-31.050.853	4,5	-1,2	-529,5
- Retenciones rdtos. capital mobiliario	55.055.712	50.973.774	41.679	355.217	1.114.172	619.372	56.128.206	51.237.928	1,9	1,9	9,5
- Retenciones rdtos. capital inmobiliario	21.774.403	21.347.709	55.197	116.270	1.376.641	1.726.162	23.095.847	22.957.601	0,8	0,9	0,6
- Otros	82.169.795	41.176.880	78.863.319	153.788.267	50.827.883	7.365.004	54.134.358	-105.246.382	1,8	-3,9	-151,4
Otros	114.749.135	61.111.064	58.304.456	57.346.638	2.019.701	1.764.669	58.464.380	5.529.094	2,0	0,2	957,4
TOTAL IMPUESTOS INDIRECTOS	2.254.534.799	2.260.598.578	666.567.208	675.278.294	69.452.995	67.243.742	1.657.420.586	1.652.564.026	55,9	61,3	0,3
IVA gestión propia	1.542.825.422	1.571.239.659	396.498.549	387.698.562	57.844.323	62.856.136	1.204.171.196	1.246.397.232	40,6	46,3	-3,4
Imppto. s/hidrocarburos	547.292.270	522.314.020	122.536.880	113.440.342	11.559.702	4.329.559	436.315.092	413.203.237	14,7	15,3	5,6
Imppto. s/ labores del tabaco	74.495.956	79.889.118	4.129.402	3.963.717	0	0	70.366.554	75.925.400	2,4	2,8	-7,3
Imppto. s/transmisiones patrimoniales y Ajd.	42.888.152	39.227.259	778.779	484.677	-154.113	-95.702	41.955.260	38.646.879	1,4	1,4	8,6
Otros	47.032.999	47.928.522	142.623.598	169.690.996	203.083	153.749	-95.387.516	-121.608.722	-3,2	-4,5	-21,6
TOTAL TASAS DE JUEGO Y OTROS INGRESOS	23.910.542	25.639.897	1.452.960	1.322.002	14.172.423	7.294.913	36.630.005	31.612.808	1,2	1,2	15,9
Tasas de juego	12.412.129	12.420.252	2.754	11.688	304.564	230.244	12.713.939	12.638.809	0,4	0,5	0,6
Recargos, intereses y sanciones	11.498.413	13.219.645	1.450.206	1.310.314	13.867.859	7.064.669	23.916.066	18.973.999	0,8	0,7	26,0
TOTAL TRIBUTOS CONCERTADOS (gestión propia)	3.953.950.059	3.824.461.274	1.156.668.697	1.245.441.793	169.604.796	115.410.071	2.966.886.158	2.694.429.552	100,0	100,0	10,1

Fuente: DFB

Fecha último dato: Junio 2017

www.bizkaia.net

5

Información Anual

5.1 | I+D+i

I+D: Investigación científica y Desarrollo tecnológico

Se entiende por actividades de I+D al conjunto de actividades creativas emprendidas de forma sistemática, a fin de aumentar el caudal de conocimientos científicos y técnicos, así como la utilización de los resultados de estos trabajos para conseguir nuevos dispositivos, productos, materiales o procesos. Comprende esta actividad la investigación fundamental, la investigación aplicada y el desarrollo tecnológico.

- Investigación fundamental o básica: Trabajos originales emprendidos con la finalidad de adquirir conocimientos científicos nuevos. No está orientada principalmente a un fin o aplicación práctica específica.
- Investigación aplicada: Trabajos originales emprendidos con la finalidad de adquirir conocimientos científicos o técnicos nuevos. Sin embargo está orientada a un objetivo práctico determinado.
- Desarrollo tecnológico: Consiste en la utilización de los conocimientos científicos existentes para la producción de nuevos materiales, dispositivos, productos, procedimientos, sistemas o servicios o para su mejora sustancial, incluyendo la realización de prototipos y de instalaciones piloto.

No se incluyen entre las actividades de I+D: Educación y Formación, Actividades científicas y técnicas conexas, Actividades industriales.

Fuente: Eustat.

i: innovación

Las actividades para la innovación tecnológica recogen el conjunto de trabajos científicos, tecnológicos, organizativos, financieros y comerciales, incluyendo la inversión en nuevos conocimientos, que conducen o pretenden conducir a la realización de productos o procesos tecnológicamente nuevos o mejorados.

Fuente: Eustat.

5.1 | I+D+i

Empresas que realizan I+D en la CAPV

(empresas)

	2011	2012	2013	2014	2015
TOTAL	1.501	1.578	1.551	1.626	1.590
Agropecuaria y pesca, extractivas y energía	14	17	15	18	16
Química y refino de petróleo	39	42	40	49	47
Caucho y plástico	51	54	53	54	54
Industria no metálica	17	22	20	16	15
Metalurgia	42	50	43	43	44
Artículos metálicos	147	156	178	203	180
Máquina herramienta	38	35	37	35	38
Aparatos domésticos	7	5	5	3	5
Otra maquinaria	101	104	108	122	120
Material eléctrico	54	53	49	50	53
Material electrónico	21	21	19	21	23
Material de precisión	30	31	32	36	39
Material de transporte	43	42	40	38	33
Otras manufacturas	101	101	88	93	92
Construcción	46	50	48	48	49
Actividades informáticas	137	146	138	151	142
Actividades de I+D	147	152	160	171	200
Otras actividades empresariales	267	274	267	249	247
Otros servicios	199	223	211	226	193

Fuente: Eustat. Con fecha 20-06-2011 y debido a la reclasificación de algunas unidades, se ha recalculado el periodo 2003-2008

Fecha último dato: Noviembre 2016
www.eustat.es

5.1 | I+D+i

Gasto en I+D

(Total: Empresas e IPSFL, Administración Pública, Enseñanza Superior)

(Miles de euros)

		2011	2012	2013	2014	2015
BIZKAIA	Miles €	639.549	628.890	617.889	608.292	597.658
	% s/PIB	1,8	1,9	1,8	1,8	1,7
CAPV	Miles €	1.366.234	1.372.901	1.316.788	1.289.752	1.273.207
	% s/PIB	2,0	2,1	2,0	1,9	1,8

Fuente: Eustat. Estadística sobre actividades de investigación científica y desarrollo tecnológico-I+D

Fecha último dato: Diciembre 2016

www.eustat.es

5.1 | I+D+i

Establecimientos innovadores

(miles establecimientos)

	2011	2012	2013	2014	2015
BIZKAIA	10,1	9,4	9,8	9,2	11,0
CAPV	21,4	19,5	20,7	19,6	18,6

Fuente: Eustat.

Fecha último dato: Diciembre 2015

www.eustat.es

Gasto en Innovación

(Total: I+D int, I+D ext, Maquinaria, Otros conocimientos, Formación, Comercialización, Diseño y preparativos)

		2011	2012	2013	2014	2015
BIZKAIA	Millones €	1.326,0	1.224,1	1.234,4	1.197,3	1.185,8
	% s/PIB	3,9	3,7	3,7	3,5	3,2
CAPV	Millones €	2.675,7	2.583,7	2.563,5	2.474,0	2.443,2
	% s/PIB	4,0	4,0	3,9	3,7	3,5

Fuente: Eustat. Unidad: millones de euros. Encuesta de Innovación tecnológica - EIT

Fecha último dato: Diciembre 2016

www.eustat.es

5.2 | Tejido Empresarial Total

Nº de empresas y empleo

		<i>(valores absolutos)</i>				<i>(tasas interanuales)</i>	
		2013	2014	2015	2016	2015/2014	2016/2015
BIZKAIA	Empresas	80.493	80.045	80.321	80.118	0,34	0,25
	Empleo	355.400	348.220	346.220	352.515	-0,57	-1,79
CAPV	Empresas	157.405	155.306	155.121	154.687	-0,12	0,28
	Empleo	753.800	746.211	742.495	750.389	-0,50	-1,05

Fuente: Eustat. Directorio de Actividades Económicas (DirAE) a fecha 1 de enero de año de referencia.

Fecha último dato: Diciembre 2016

www.eustat.es

Nº de empresas por estrato de empleo

		<i>(valores absolutos)</i>				<i>(tasas interanuales)</i>	
		2013	2014	2015	2016	2015/2014	2016/2015
BIZKAIA	0 a 2	62.750	62.811	63.422	63.246	0,97	0,28
	3 a 5	9.761	9.568	9.402	9.360	-1,73	0,45
	6 a 9	3.328	3.208	3.165	3.162	-1,34	0,09
	10 a 19	2.399	2.300	2.192	2.198	-4,70	-0,27
	20 a 49	1.480	1.412	1.379	1.380	-2,34	-0,07
	≥ 50	775	746	761	772	2,01	-1,42
	Total	80.493	80.045	80.321	80.118	0,34	0,25
CAPV	0 a 2	121.473	120.354	120.314	119.837	-0,03	0,40
	3 a 5	19.679	19.245	19.259	19.150	0,07	0,57
	6 a 9	6.751	6.574	6.599	6.630	0,38	-0,47
	10 a 19	4.994	4.806	4.645	4.696	-3,35	-1,09
	20 a 49	2.985	2.847	2.807	2.852	-1,40	-1,58
	≥ 50	1.523	1.480	1.497	1.522	1,15	-1,64
	Total	157.405	155.306	155.121	154.687	-0,12	0,28

Fuente: Eustat. Directorio de Actividades Económicas (DirAE) a fecha 1 de enero de año de referencia.

Fecha último dato: Diciembre 2016

www.eustat.es

5.3 | Tejido Empresarial Industrial

Nº de empresas y empleo

		<i>(valores absolutos)</i>				<i>(tasas interanuales)</i>	
		2013	2014	2015	2016	2014/2013	2015/2014
BIZKAIA	Empresas	5.279	5.049	5.284	5.185	4,65	1,91
	Empleo	68.163	66.518	66.674	66.639	0,23	0,05
CAPV	Empresas	11.956	11.510	12.176	11.958	5,79	1,82
	Empleo	167.628	160.702	171.184	171.953	6,52	-0,45

Fuente: Eustat. Directorio de Actividades Económicas (DirAE) a fecha 1 de enero de año de referencia.

Fecha último dato: Diciembre 2016

www.eustat.es

Nº de empresas por estrato de empleo

		<i>(valores absolutos)</i>				<i>(tasas interanuales)</i>	
		2013	2014	2015	2016	2015/2014	2016/2015
BIZKAIA	0 a 2	2.776	2.671	2.569	2.537	-3,82	1,26
	3 a 5	802	766	737	741	-3,79	-0,54
	6 a 9	529	457	447	437	-2,19	2,29
	10 a 19	532	534	484	468	-9,36	3,42
	20 a 49	404	389	399	401	2,57	-0,50
	≥ 50	236	232	219	223	-5,60	-1,79
	Total	5.279	5.049	4.855	4.807	-3,84	1,00
CAPV	0 a 2	5.986	5.808	5.638	5.531	-2,93	1,93
	3 a 5	1.944	1.875	1.819	1.804	-2,99	0,83
	6 a 9	1.189	1.062	1.069	1.052	0,66	1,62
	10 a 19	1.274	1.276	1.199	1.176	-6,03	1,96
	20 a 49	997	936	947	964	1,18	-1,76
	≥ 50	566	553	534	544	-3,44	-1,84
	Total	11.956	11.510	11.206	11.071	-2,64	1,22

Fuente: Eustat. Directorio de Actividades Económicas (DirAE) a fecha 1 de enero de año de referencia.

Fecha último dato: Diciembre 2016

www.eustat.es

6

Fuentes de Interés

ECONOMÍA INTERNACIONAL



- [Consensus Economics](#)
 - [Banco Mundial](#)
 - [FMI](#)
 - [OCDE](#)
 - [Eurostat](#)
 - [Comisión Europea](#)
- 

ECONOMÍA ESTATAL



- [Análisis Macroeconómico y Econ. Internacional \(Min. Economía y Competitividad\)](#)
- [Banco de España](#)
- [Consejo Económico y Social](#)
- [FUNCAS](#)
- [CEPREDE](#)
- [Estudios y Análisis Económico La Caixa](#)
- [Servicio de Estudios BBVA](#)
- [INE](#)
- [Seguridad Social](#)
- [SEPE](#)

ECONOMÍA VASCA Y BIZKAIA



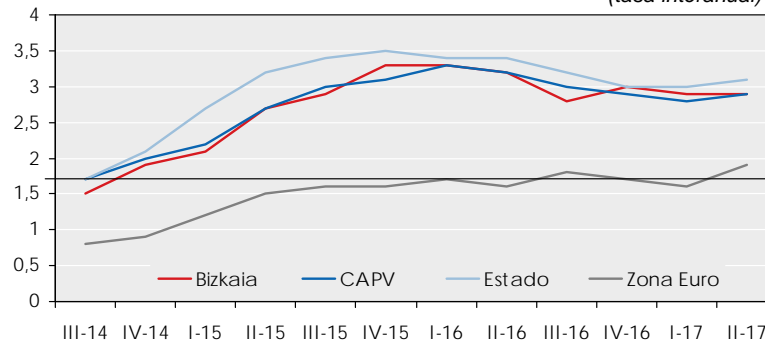
- [Economía Vasca \(Dpto. de Economía y Hacienda, Gobierno Vasco\)](#)
- [Eustat](#)
- [Consejo Económico y Social Vasco](#)
- [Consejo de Relaciones Laborales](#)
- [Coyuntura Económica y Fiscal \(Dpto. de Hacienda y Finanzas, Diputación Foral de Bizkaia\)](#)
- [Departamento de Promoción Económica, Diputación Foral de Bizkaia](#)
- [Cámara de Comercio de Bilbao](#)
- [Deusto](#)
- [Caja Laboral](#)

7

Anexo Gráfico

PIB

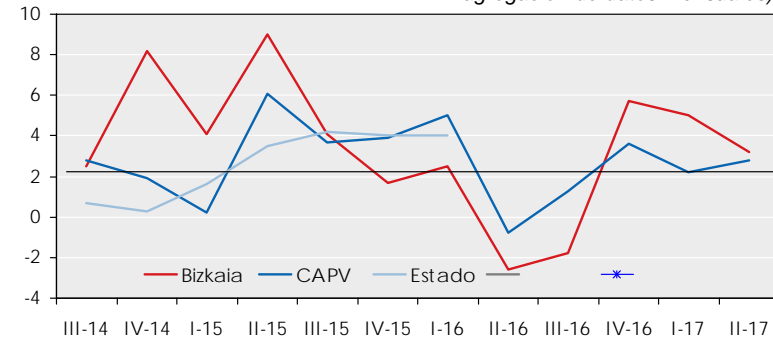
(tasa interanual)



Fuente: Eustat, INE, Consensus Forecast.

IPI

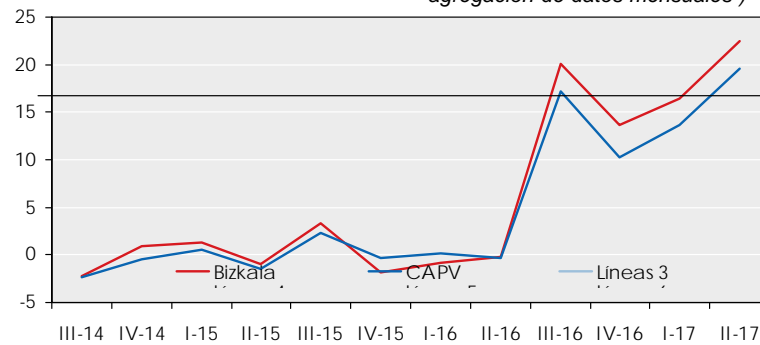
(tasa interanual del trimestre, a partir de la agregación de datos mensuales)



Fuente: Eustat, INE.

Indice de ventas en grandes superficies

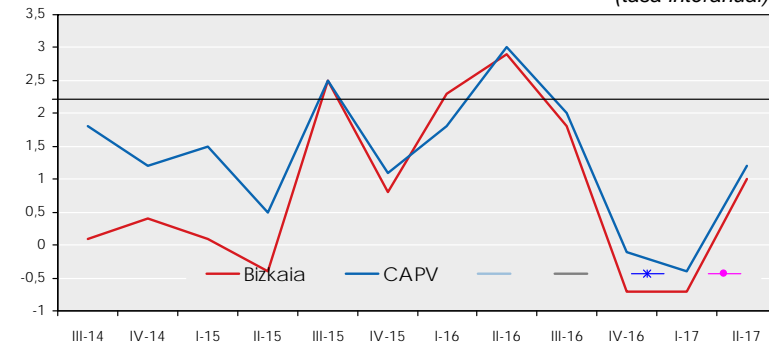
(tasa interanual del trimestre, a partir de la agregación de datos mensuales)



Fuente: Eustat.

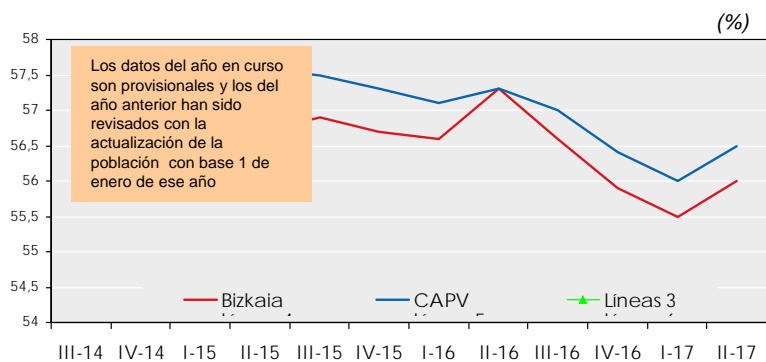
Indice de ventas del comercio minorista

(tasa interanual)



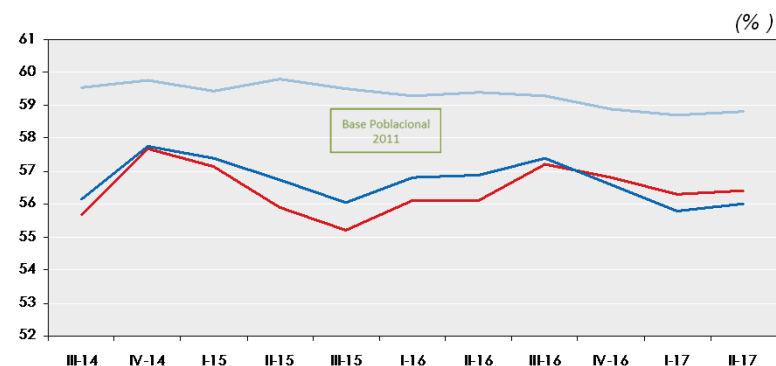
Fuente: Eustat.

Tasa de actividad (PRA)



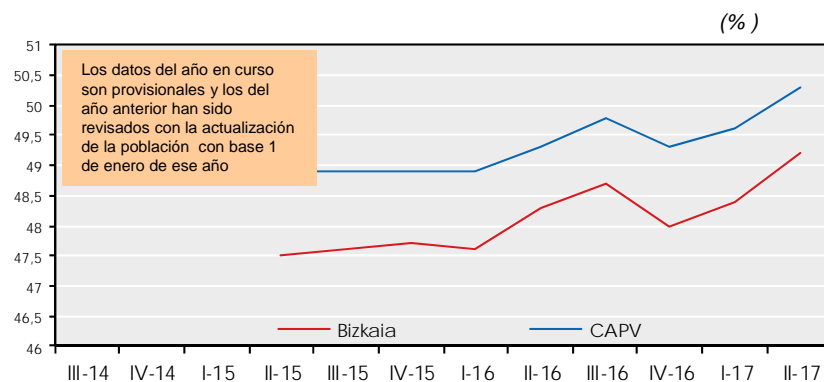
Fuente: Eustat.

Tasa de actividad (EPA)



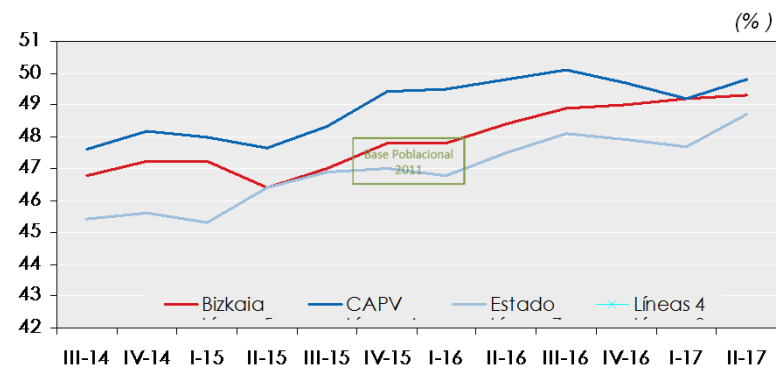
Fuente: INE.

Tasa de ocupación (PRA)



Fuente: Eustat.

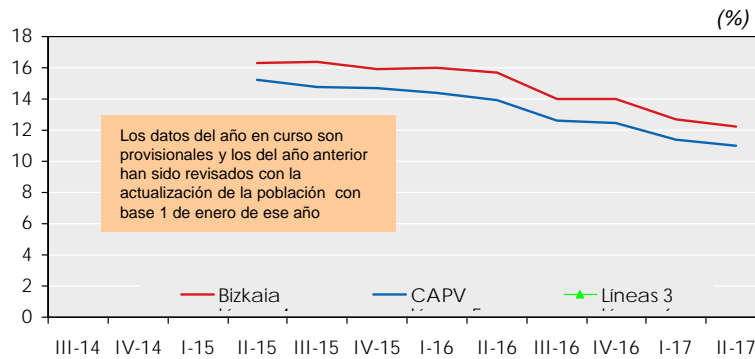
Tasa de ocupación (EPA)



Fuente: INE.

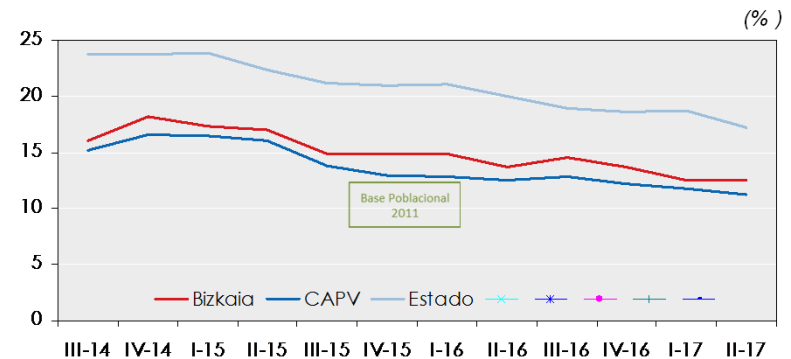
* Ver NOTA METODOLÓGICA en la sección dedicada al mercado de trabajo.

Tasa de paro (PRA)



Fuente: Eustat.

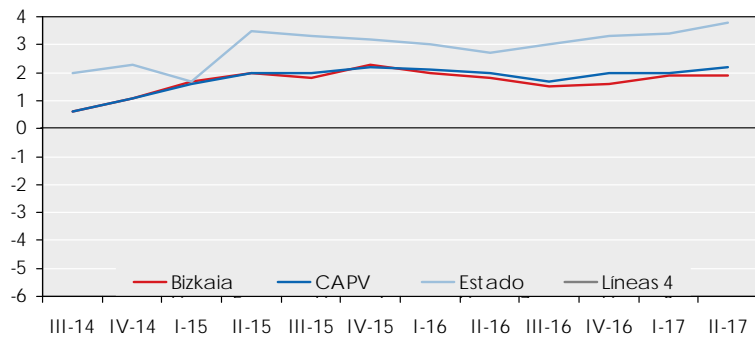
Tasa de paro (EPA)



Fuente: INE.

Afiliaciones a la Seguridad Social

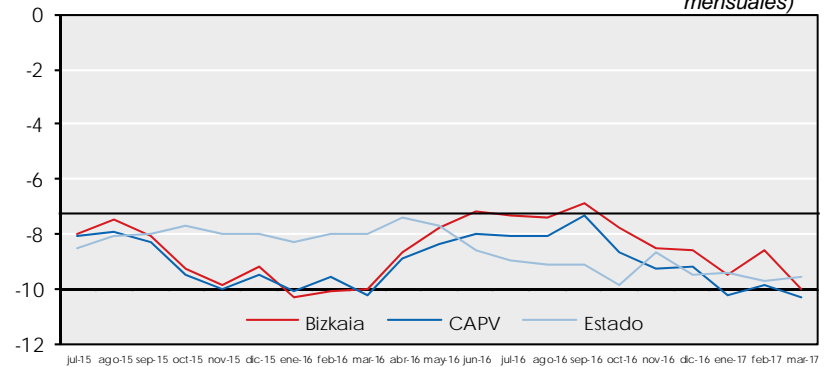
(tasa interanual a partir de los valores medios del trimestre)



Fuente: Seguridad Social.

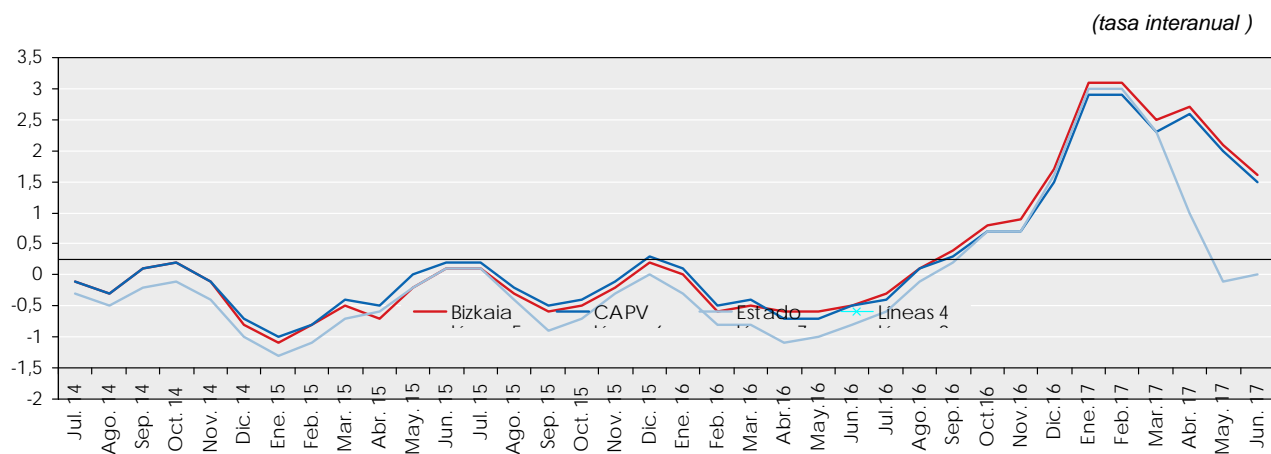
Paro registrado

(tasa interanual a partir de los valores mensuales)



Fuente: SEPE.

Indice de precios de consumo



Fuente: INE (Base 2016), EUSTAT.

Equipo de trabajo:

Dirección:	Guillermo Dorronsoro
Coordinación:	José Antonio Campos
Trabajo técnico:	Virginia Gómez