

**bbk** behatokia 

# Informe Coyuntura Bizkaia Diciembre 2017

**Deusto**  
Business School



**INDICE**

1.	Resumen .....	3
2.	Entorno Internacional .....	7
3.	Economía Estatal y Vasca .....	9
3.1	Economía Estatal .....	10
3.2	Economía Vasca .....	11
4.	Economía de Bizkaia .....	14
4.1	PIB .....	15
4.2	Producción Industrial .....	15
4.3	Consumo .....	16
4.4	Comercio exterior .....	18
4.5	Mercado de trabajo .....	20
4.6	Dinámica empresarial .....	30
4.7	Precios .....	32
4.8	Recaudación fiscal .....	33
5.	Información Anual .....	34
5.1	I+D+i .....	35
6.	Fuentes de Interés .....	41
8.	Anexo Gráfico .....	43

1

Resumen

## Crecimiento sólido, a pesar del endeudamiento, la desigualdad y las tensiones geopolíticas

El cierre del tercer trimestre, y los indicadores avanzados del último trimestre del ejercicio 2017 lo confirman como un año de sólido crecimiento de la economía global, tanto en los países desarrollados (en la banda entre el 1,5% y el 2,5%), como en los emergentes (que crecerán como media en el entorno del 5%). Los principales analistas económicos apuntan un 2018 en esta misma línea, con crecimientos esperados en el entorno. Una década después de la primera gran crisis global, el escenario de “nueva normalidad” ha llegado para quedarse.

La principal novedad en el nuevo año será el progresivo endurecimiento de las políticas monetarias, que ya se ha iniciado en USA, y se ha anunciado en Europa. Los Bancos Centrales están gestionando con prudencia y avisando a los mercados con amplios plazos, por lo que no se espera un impacto significativo en los mismos.

Por lo demás, los mismos riesgos que han amenazado la economía en 2017, persisten en 2018, aunque la resiliencia que ha demostrado la economía global hasta ahora, los va situando en un plano de menor preocupación. Probablemente por esta relajación, en 2018 se producirán crisis puntuales asociadas a los mismos. Un rápido repaso:

- La desigualdad en los países desarrollados sigue creciendo, alimentada por el creciente impacto de los procesos de digitalización y robotización en los esquemas de empleo tradicionales. El descontento social se traduce en inestabilidad política, ya que las políticas públicas que podrían mitigar estos efectos, están gripadas por la combinación de lento crecimiento y alta deuda.
- Las tensiones geopolíticas persisten, en forma de terrorismo global, de movimientos migratorios o de espiral de amenazas (a Corea del Norte se ha sumado recientemente Oriente Medio, con el reconocimiento por USA de Jerusalén como capital de Israel).

España se suma a este escenario global, con un crecimiento esperado del PIB entre el 2,5 y el 2,7% (moderándose después del 3,1% de 2017), y una lenta recuperación del empleo. El impacto de proceso soberanista en Catalunya y de una eventual reforma constitucional, de las tensiones de financiación autonómica, o del déficit de las cuentas públicas (y en particular de la Seguridad Social por las pensiones) están ya descontadas en estas previsiones.

### Bizkaia y Euskadi: Un buen año, que sería preciso aprovechar

En este contexto global, 2018 apunta como un año en el que será posible una nueva disminución de los niveles de desempleo, gracias al crecimiento de la economía vasca.

El buen comportamiento esperado en las principales economías que demandan productos y servicios de las empresas vascas (España, Francia, Alemania, UK), apuntan a un año de crecimiento, con todos los motores funcionando (industria, construcción, servicios, todos ellos sostenidos tanto por la demanda interna como por el ritmo de las exportaciones).

Es preciso aprovechar este nuevo año de bonanza, para trabajar en aquellas asignaturas en las que nuestra economía puede construir sus ventajas competitivas de futuro:

- Los últimos datos de inversión en I+D sobre el PIB (pública+privada), muestran un cuarto año consecutivo de descenso, y se sitúan en el 1,89%, por debajo de la media de la Unión Europea y de la OCDE. El indicador de China para este mismo año, es del 2,1%
- No basta con la Ciencia y la Tecnología para construir un ecosistema atractivo para la industria avanzada y para el talento. Palancas como la fiscalidad, los servicios avanzados, la conectividad de aeropuertos o la conexión ferroviaria en alta velocidad constituyen elementos claves para la atracción y la retención.
- La adaptación del modelo de bienestar actual a la situación demográfica de una baja natalidad y una población envejecida, exige también de innovaciones sociales, y de repensar algunos de los elementos principales de los servicios públicos
- El mantenimiento de centros de decisión empresarial, y de un ecosistema financiero avanzado, será también clave para el futuro desarrollo económico del territorio.

### Cifras del trimestre

(tasa interanual)

(%)

	2016	2017			2017	2018
	IV Trim.	I Trim.	II Trim.	III Trim.	Previsiones	
<b>PIB</b> Bizkaia	3,0	2,9	2,9	3,1		
CAPV	2,9	2,8	2,9	3,0	2,9	2,4
Estado	3,0	3,0	3,1	3,1	3,1	2,5

Fuente: EUSTAT, INE, Consensus Forecast

	2016		2017		
	III Trim.	IV Trim.	I Trim.	II Trim.	III Trim.
<b>TASA DE PARO</b> Bizkaia	14,0	14,0	12,7	12,2	12,8
CAPV	12,6	12,5	11,4	11,0	11,5
Estado	18,9	18,6	18,8	17,2	16,4

Fuente: EUSTAT, INE

(valores absolutos)

	2016				2017								
	Septiembre	Octubre	Noviembre	Diciembre	Enero	Febrero	Marzo	Abril	Mayo	Junio	Julio	Agosto	Septiembre
<b>PARO REGISTRADO</b> Bizkaia	81.451	80.166	78.190	77.077	78.465	78.782	78.274	78.044	76.781	75.351	75.534	76.374	75.770
CAPV	144.116	141.181	137.700	136.173	139.077	139.223	138.157	137.008	134.236	131.269	130.872	133.210	132.046
Estado	3.720.297	3.764.982	3.789.823	3.702.974	3.760.231	3.750.876	3.702.317	3.573.036	3.461.128	3.362.811	3.335.924	3.382.324	3.410.182

Fuente: SEPE

# 2

## Entorno Internacional



**Entorno Internacional**
*(tasa interanual)*

	PIB					IPC				
	2016	2017	2018	Tendencia		2016	2017	2018	Tendencia	
				2017	2018				2017	2018
<b>EE.UU.</b>	1,5	2,2	2,5	○ ● ○	○ ● ○	1,3	2,1	2,1	○ ○ ●	○ ○ ●
<b>Japón</b>	1,0	1,6	1,3	○ ● ○	○ ○ ●	-0,1	0,4	0,7	○ ● ○	○ ● ○
<b>Zona Euro</b>	1,8	2,2	1,9	○ ○ ●	○ ● ○	0,2	1,5	1,3	○ ● ○	○ ● ○
<b>Alemania</b>	1,9	2,0	2,0	○ ○ ●	○ ○ ●	0,5	1,7	1,6	○ ● ○	○ ● ○
<b>Francia</b>	1,1	1,7	1,7	○ ● ○	○ ● ○	0,2	1,0	1,2	○ ● ○	○ ● ○
<b>Reino Unido</b>	1,8	1,5	1,4	○ ● ○	○ ● ○	0,7	2,7	2,6	○ ● ○	○ ● ○
<b>Italia</b>	0,9	1,5	1,2	○ ○ ●	○ ○ ●	-0,1	1,3	1,1	○ ● ○	○ ● ○
<b>España</b>	3,3	3,1	2,5	○ ● ○	○ ● ○	-0,2	2,0	1,4	○ ● ○	○ ● ○
<b>CAPV</b>	3,1	2,9	2,4			0,0				
<b>Asia Pacífico</b>	4,7	4,9	4,8	○ ● ○	○ ● ○	1,7	1,7	2,1	○ ● ○	○ ● ○
<b>Latinoamérica</b>	-0,6	1,7	2,6	○ ● ○	○ ○ ●	13,6	15,9	18,4	● ○ ○	● ○ ○
<b>Europa del Este</b>	1,8	3,3	2,9	○ ○ ●	○ ○ ●	4,7	5,1	4,8	○ ● ○	○ ● ○

Fuentes: Consensus Forecasts (Noviembre 2017), Gobierno Vasco (Diciembre 2017), INE.

- Evolución desfavorable sobre previsión anterior.
- Sin variación sobre previsión anterior.
- Evolución favorable sobre previsión anterior.



# 3

## Economía Estatal y Vasca



**3.1 | Economía Estatal**
**Variación del PIB y sus componentes**
*(tasa interanual)*

	2015	2016				2017			
	IV Trim.	I Trim.	II Trim.	III Trim.	IV Trim.	I Trim.	II Trim.	III Trim.	
<b>DEMANDA</b>	Gasto en consumo final de los hogares	3,5	3,2	3,2	2,7	2,7	2,3	2,4	2,4
	Gasto en consumo final de las ISFLSH	1,4	8,3	7,1	7,4	6,7	3,3	3,6	2,7
	Gasto en consumo final de las AAPP	3,7	1,6	0,9	0,8	0,0	0,7	1,1	1,0
	Formación bruta de capital fijo	6,4	4,3	3,6	2,7	2,7	4,8	3,8	5,4
	- Activos fijos materiales	7,1	4,4	3,6	2,9	2,8	5,0	3,9	5,4
	. Construcción	4,6	2,2	2,3	2,1	3,1	4,1	4,0	4,9
	. Bienes de equipo	10,9	7,7	5,7	4,3	2,6	6,5	3,9	6,3
	- Productos de la propiedad intelectual	2,8	3,8	3,4	1,6	2,1	3,7	3,2	5,5
	Variación de existencias*	0,2	0,1	0,1	-0,1	-0,1	-0,1	-0,1	0,1
	<b>Demanda nacional*</b>	4,1	3,1	2,9	2,2	2,0	2,4	2,3	2,7
Exportaciones de bienes y servicios	5,3	4,5	6,2	3,8	4,5	6,5	4,4	4,9	
Importaciones de bienes y servicios	7,7	3,6	4,8	0,8	1,6	4,9	2,3	4,0	
<b>OFERTA</b>	Sector primario	6,2	7,9	7,3	7,4	5,2	5,3	4,3	5,0
	Industria	3,4	4,0	4,1	3,1	3,0	3,1	3,3	3,5
	Construcción	4,0	1,2	1,2	2,3	2,8	4,5	4,9	4,9
	Servicios	3,4	3,0	3,2	3,1	2,8	2,6	2,7	2,7
	Impuestos netos sobre los productos	3,6	5,9	4,5	3,7	3,6	4,1	4,5	4,4
<b>PIB</b>	<b>PIB a precios de mercado</b>	<b>3,5</b>	<b>3,4</b>	<b>3,4</b>	<b>3,2</b>	<b>3,0</b>	<b>3,0</b>	<b>3,1</b>	<b>3,1</b>

Fuente: INE

Fecha último dato: Noviembre 2017

[www.ine.es](http://www.ine.es)
**Demanda:**

Atendiendo a datos publicados por el INE, el gasto en consumo final de los hogares e ISFLSH presenta una variación anual inferior a la registrada en el mismo trimestre de 2016 destacando el incremento que experimentan todos los demás sectores.

**Oferta:**

El análisis del cuadro desde la oferta, muestra que las ramas de la Industria y la Construcción presentan tasas de crecimiento anual superiores a las del mismo trimestre del año anterior así como los Impuestos Netos sobre los productos.

**PIB:**

Se mantiene el crecimiento estable, una décima inferior al registrado en el mismo trimestre del año pasado.

**3.2 | Economía Vasca**
**Variación del PIB y sus componentes**
*(tasa interanual)*

		2015		2016				2017		
		III Trim.	IV Trim.	I Trim.	II Trim.	III Trim.	IV Trim.	I Trim.	II Trim.	III Trim.
<b>DEMANDA</b>	Gasto consumo final de los hogares	3,3	3,1	3,3	3,4	3,1	2,9	3,0	3,0	3,0
	Gasto consumo final de las AAPP	3,2	1,8	2,4	2,7	0,8	3,0	2,5	1,2	2,7
	Formación bruta de capital	2,2	2,6	3,4	3,7	3,1	3,2	2,9	2,5	3,9
	Bienes de equipo	7,4	8,8	10,7	7,0	6,1	6,6	4,9	4,0	4,5
	Resto	-0,1	-0,1	0,2	2,2	1,6	1,6	1,9	1,8	3,5
	<b>Demanda interna</b>	<b>3,1</b>	<b>2,8</b>	<b>3,1</b>	<b>3,3</b>	<b>2,7</b>	<b>3,0</b>	<b>2,9</b>	<b>2,7</b>	<b>3,1</b>
	Exportaciones totales	-3,2	2,1	4,2	3,0	1,6	0,3	0,7	1,7	3,7
Importaciones totales	-2,8	1,6	3,9	3,2	1,3	0,4	0,9	1,4	3,9	
<b>OFERTA</b>	Sector primario	7,3	22,3	11,6	2,8	-0,7	-7,3	2,6	-2,7	-1,9
	Industria	3,1	4,3	4,8	2,4	2,9	3,0	2,0	2,3	2,7
	Industria manufacturera	3,3	4,5	4,7	2,6	3,1	3,3	2,0	2,8	2,5
	Construcción	-0,2	-0,6	-0,3	2,7	1,9	1,9	2,1	2,0	3,0
	Servicios	3,2	2,8	3,0	3,4	3,1	3,1	3,1	3,2	3,1
	Comercio, hostelería y transporte	3,3	3,0	3,1	3,9	3,7	3,5	3,7	3,9	3,8
	AAPP, educación, sanidad y serv soc	2,2	2,1	2,2	2,4	2,4	2,7	2,6	2,7	2,6
	Resto de servicios	3,7	3,1	3,4	3,6	3,0	3,0	3,0	2,9	3,0
	Impuestos netos sobre los productos	3,3	3,1	3,2	3,2	2,9	3,1	3,0	3,0	3,0
<b>PIB</b>	<b>PIB a precios de mercado</b>	<b>3,0</b>	<b>3,1</b>	<b>3,3</b>	<b>3,2</b>	<b>3,0</b>	<b>2,9</b>	<b>2,8</b>	<b>2,9</b>	<b>3,0</b>

Fuente: EUSTAT

Fecha último dato: Noviembre 2017

[www.eustat.es](http://www.eustat.es)
**Demanda:**

Con respecto al mismo trimestre del año pasado, exceptuando las cifras de gasto en consumo final en hogares y en bienes de equipo, se produce un incremento del crecimiento. La demanda interna incrementa el dato en 0,4 décimas.

**Oferta:**

Con respecto al mismo trimestre anterior, los datos muestran un crecimiento en todas las ramas salvo en la tasa del sector primario, e Industria. Los servicios mantienen el dato.

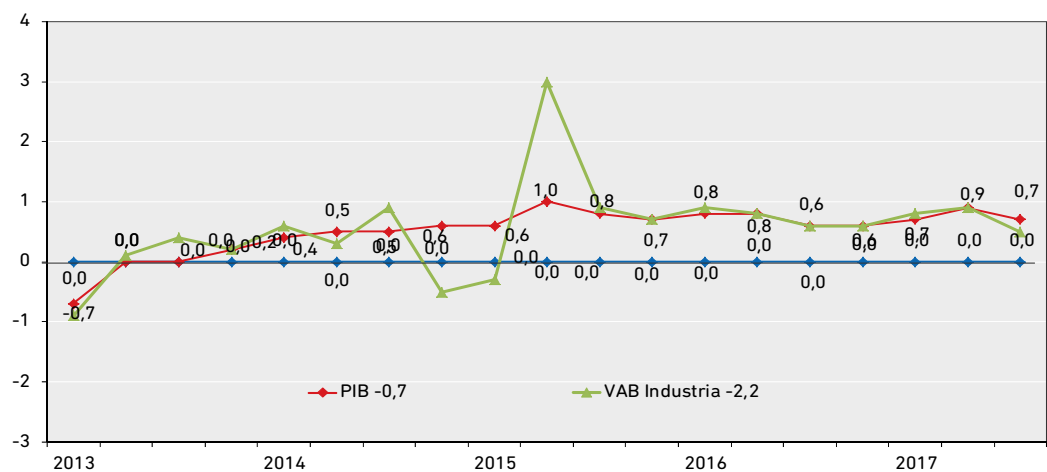
**PIB:**

Se mantiene el ritmo de crecimiento del PIB con respecto al mismo trimestre del año 2016. Se incrementa 0,1 décima en relación al anterior.

3.2 | Economía Vasca

PIB y VAB Sector Industrial

(tasa intertrimestral)



Fuente: Eustat.

Fecha último dato: Noviembre 2017

[www.eustat.es](http://www.eustat.es)

Comentario:

En *términos intertrimestrales*, la economía vasca experimenta un decrecimiento del 0,2% en el PIB y de 0,4% en el VAB con respecto al segundo trimestre de 2017.

**3.2 | Economía Vasca**
**Previsiones Económicas**
*(Octubre 2017; tasa interanual)*

		2017	2018			
		IV Trim.	I Trim.	II Trim.	III Trim.	IV Trim.
<b>DEMANDA</b>	Consumo final	2,8	2,6	2,4	2,2	2,1
	- Consumo privado	3,1	2,8	2,5	2,2	2,2
	- Consumo público	1,5	1,7	1,7	1,8	1,8
	Formación bruta capital	2,9	3,0	3,2	3,4	3,4
	<b>Aportación demanda interna</b>	<b>2,9</b>	<b>2,8</b>	<b>2,6</b>	<b>2,5</b>	<b>2,4</b>
	Aportación saldo exterior	0,1	0,0	-0,1	-0,2	-0,2
<b>OFERTA</b>	Sector primario	3,5	-2,9	-5,2	-6,3	-8,1
	Industria	2,9	2,9	2,7	2,7	2,8
	Construcción	2,3	1,9	1,7	1,7	1,4
	Servicios	3,0	2,9	2,7	2,4	2,3
	VAB	3,0	2,8	2,5	2,3	2,3
	Impuestos netos sobre los productos	2,7	2,3	2,0	2,2	1,9
<b>PIB</b>	<b>PIB a precios de mercado</b>	<b>3,0</b>	<b>2,8</b>	<b>2,5</b>	<b>2,3</b>	<b>2,2</b>
<b>EMPLEO</b>	Empleo	<b>2,0</b>	<b>2,0</b>	<b>1,7</b>	<b>1,6</b>	<b>1,4</b>

**▪ Demanda:**

La demanda interna seguirá manteniendo un ritmo de crecimiento en torno al 2,7

**▪ Oferta:**

Se mantiene la previsión de relativa estabilidad todos los sectores con excepción del sector primario que experimenta fuertes oscilaciones en su evolución.

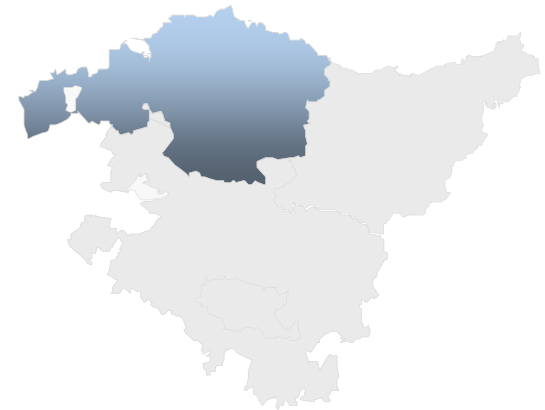
**▪ PIB:**

Los indicadores relativos al PIB apuntan a un incremento decreciente para los periodos trimestrales de 2018.

*Fuente: Gobierno Vasco, Departamento de Hacienda y Economía. Dirección de Economía y Planificación*

# 4

## Economía de Bizkaia



**4.1 | PIB**
**Variación del PIB**
*(tasa interanual)*

	2015	2016				2017		
	IV Trim.	I Trim.	II Trim.	III Trim.	IV Trim.	I Trim.	II Trim.	III Trim.
Álava	3,3	3,6	3,2	3,3	3,0	2,9	3,1	2,8
<b>Bizkaia</b>	<b>3,3</b>	<b>3,3</b>	<b>3,2</b>	<b>2,8</b>	<b>3,0</b>	<b>2,9</b>	<b>2,9</b>	<b>3,1</b>
Gipuzkoa	2,7	3,1	3,0	3,0	2,8	2,5	2,7	2,8
CAPV	3,1	3,3	3,2	3,0	2,9	2,8	2,9	3,0

*Fuente: EUSTAT*

Fecha último dato: Noviembre 2017

[www.eustat.es](http://www.eustat.es)
**PIB:**

Según datos de EUSTAT, la Economía de Bizkaia registra un crecimiento de 0,3 décimas y se mantiene en la CAPV con respecto al mismo trimestre de 2016, decreciendo en el resto de Territorios.

*Año de referencia: 2010.*
**4.2 | Producción Industrial**
**Variación del IPI**
*(tasa interanual del trimestre, a partir de la agregación de datos mensuales)*

	2015		2016				2017		
	III Trim.	IV Trim.	I Trim.	II Trim.	III Trim.	IV Trim.	I Trim.	II Trim.	III Trim.
Álava	2,9	5,4	12,8	5,9	8,0	4,3	3,4	4,1	1,6
<b>Bizkaia</b>	<b>4,1</b>	<b>1,7</b>	<b>2,5</b>	<b>-2,6</b>	<b>-1,8</b>	<b>5,7</b>	<b>5,0</b>	<b>3,2</b>	<b>4,2</b>
Gipuzkoa	3,7	5,2	3,6	-2,6	1,2	1,2	-1,3	1,5	2,3
CAPV	3,7	3,9	5,0	0,8	1,3	3,6	2,2	2,8	2,9

*Fuente: EUSTAT*
*2016: datos provisionales Base 2010 CNAE-09*
*2017: datos provisionales Base 2010 CNAE-09*

Fecha último dato: Noviembre 2017

[www.eustat.es](http://www.eustat.es)
**IPI:**

La tasa interanual del tercer trimestre aumenta en Bizkaia y en la CAPV con respecto al mismo trimestre del año pasado. Según datos recogidos en EUSTAT.

**4.2 | Producción Industrial**
**Variación del IPI de Bizkaia por sector**
*(tasa interanual del trimestre, a partir de la agregación de datos mensuales)*

	2015		2016				2017		
	III Trim.	IV Trim.	I Trim.	II Trim.	III Trim.	IV Trim.	I Trim.	II Trim.	III Trim.
Industrias Extractivas	-12,6	-2,6	-36,2	-23,0	-11,1	-8,3	6,3	14,1	27,3
Industria Manufacturera	6,0	1,9	4,1	-1,4	1,0	5,1	4,4	3,3	1,8
Energía Eléctrica, Gas y Agua	-7,9	0,7	-7,6	-13,4	-23,8	12,9	8,2	4,9	28,9
<b>General</b>	<b>4,1</b>	<b>1,7</b>	<b>2,5</b>	<b>-2,6</b>	<b>-1,8</b>	<b>5,7</b>	<b>5,0</b>	<b>4,4</b>	<b>3,6</b>

2017: Datos Provisionales Base 2010 CNAE-09

Fecha último dato: Noviembre 2017

Fuente: EUSTAT

[www.eustat.es](http://www.eustat.es)
**IPI Bizkaia Sectores:**

Según datos de EUSTAT, en el sector industrial mantiene su crecimiento la industria extractiva, mejorando el dato de trimestres anteriores. La Industria Manufacturera modera su evolución. La Energía Eléctrica, Gas y Agua revierten su tendencia mejorando el dato de otros trimestres.

**4.3 | Consumo**
**Indice de ventas en grandes superficies**
*(tasa interanual del trimestre a partir de la agregación de datos mensuales)*

		2015		2016				2017		
		III Trim.	IV Trim.	I Trim.	II Trim.	III Trim.	IV Trim.	I Trim.	II Trim.	III Trim.
<b>BIZKAIA</b>	<b>General</b>	3,3	-1,8	-0,8	-0,2	20,1	13,6	16,4	22,5	3,7
	- Alimentación	-2,3	-5,2	-6,1	-7,6	22,8	14,9	27,3	31,1	2,9
	- Resto Productos	5,7	-0,3	1,4	3,2	22,0	11,7	11,2	15,9	5,0
<b>CAPV</b>	General	2,3	-0,3	0,2	-0,3	17,2	10,3	13,7	19,6	3,9
	- Alimentación	-3,4	-2,9	-3,9	-6,2	17,7	12,1	21,4	24,8	3,6
	- Resto Productos	5,8	1,1	2,4	3,3	19,8	9,0	9,3	13,5	4,3

Fuente: EUSTAT, datos provisionales Base 2010

Fecha último dato: Noviembre 2017

[www.eustat.es](http://www.eustat.es)
**ICGS:**

Los datos publicados por EUSTAT reflejan un retroceso en la evolución comercial de ventas con valores próximos a los datos del mismo trimestre de 2016.

Datos Provisionales.



## 4.3 | Consumo

## Indice de ventas del comercio minorista

(tasa interanual)

		2015		2016				2017		
		III Trim.	IV Trim.	I Trim.	II Trim.	III Trim.	IV Trim.	I Trim.	II Trim.	III Trim.
<b>BIZKAIA</b>	<b>General</b>	2,5	0,8	2,3	2,9	1,8	-0,7	-0,7	0,2	3,1
	- Alimentación	0,7	1,8	5,8	n.d.	n.d.	-2,4	-0,6	-1,6	1,8
	- Resto productos	4,0	0,9	-0,5	n.d.	n.d.	0,0	0,2	1,1	4,1
<b>CAPV</b>	<b>General</b>	2,5	1,1	1,8	3,0	2,0	-0,1	-0,4	0,6	2,7
	- Alimentación	-0,3	2,1	3,3	n.d.	n.d.	-0,4	0,5	0,4	1,8
	- Resto productos	4,4	1,0	0,9	n.d.	n.d.	0,3	-0,3	1,5	4,2

Fuente: EUSTAT, Datos Provisionales

Fecha último dato: Noviembre 2017

[www.eustat.es](http://www.eustat.es)

## ■ ICI: m:

La tasa interanual general sobre el índice de comercio minorista tal como publica EUSTAT, refleja una tendencia positiva de recuperación en ambos territorios tanto a nivel trimestral como interanual.

Datos Provisionales.

## Matriculación de vehículos

(datos provisionales sobre matriculaciones por procedencia)

	Fabricación Nacional				Importación no comunitaria				Importación UE				Subasta				Total III Trim.	Total anual
	2016		2017		2016		2017		2016		2017		2016		2017			
	IV T.	I T.	II T.	III T.	IV T.	I T.	II T.	III T.	IV T.	I T.	II T.	III T.	IV T.	I T.	II T.	III T.		
<b>Bizkaia</b>	793	707	799	817	1.257	1.081	1.364	1.228	4.853	4.700	5.271	4.374	1	0	0	1	<b>6.420</b>	<b>26.412</b>
<b>CAPV</b>	1.685	1.681	2.008	1.690	2.591	2.314	2.859	2.618	9.889	9.286	10.527	8.756	1	0	0	1	<b>13.065</b>	<b>54.275</b>

Fuente: DGT

Fecha último dato: Noviembre 2017

[www.dgt.es](http://www.dgt.es)

Según datos de la DGT, el número de matriculaciones, mejoran los datos de procedencia de fabricación nacional en Bizkaia en relación al trimestre anterior. En la CAPV, desciende la matriculación de vehículos en todas las categorías con respecto a los datos del trimestre precedente.

#### 4.4 | Comercio Exterior

### Exportaciones de Bizkaia

*(miles euros)*

	2016				2017		
	I Trim.	II Trim.	III Trim.	IV Trim.	I Trim.	II Trim.	III Trim.
<b>Total</b>	<b>1.818.450,9</b>	<b>2.125.030,8</b>	<b>1.939.591,1</b>	<b>2.102.639,5</b>	<b>2.175.420,8</b>	<b>2.415.983,8</b>	<b>2.441.841,3</b>
<b>PRODUCTOS</b>							
- Alimentos	52.612,8	73.489,9	72.737,0	70.849,4	64.126,4	77.017,6	84.588,9
- Productos energéticos	348.564,5	456.896,7	348.845,2	525.745,7	389.414,3	628.505,1	542.499,9
- Materias primas	14.948,0	21.546,9	23.365,9	30.062,5	26.379,6	32.207,3	38.462,0
- Semimanufacturas	619.758,3	637.279,3	652.430,8	636.361,7	747.416,3	668.078,5	758.476,8
- Bienes de equipo	445.337,2	535.922,6	461.296,8	478.024,3	551.392,2	624.573,3	687.572,1
- Sector automóvil	278.978,5	330.901,6	264.762,5	287.509,4	319.444,7	313.252,3	259.394,0
- Bienes de consumo duradero	17.049,5	21.428,5	17.626,8	20.968,9	21.419,0	17.946,7	18.061,9
- Manufacturas de consumo	30.554,1	36.931,8	34.524,8	44.226,7	43.621,1	45.632,6	41.711,3
- Otras mercancías	10.648,1	10.633,8	64.001,4	8.891,0	12.207,2	8.770,5	11.074,5
<b>ZONAS GEOGRÁFICAS</b>							
- Zona Euro	1.003.281,0	1.097.717,8	1.021.165,0	1.079.472,8	1.185.079,7	1.259.595,7	1.268.974,3
- Alemania	230.152,1	226.692,2	251.179,5	216.810,9	251.827,6	262.174,2	309.005,8
- Francia	315.813,1	115.437,1	318.920,3	386.670,7	354.763,7	417.247,8	377.110,7
- Italia	109.072,1	104.939,2	91.755,9	97.561,7	117.641,7	105.836,9	110.996,7
- Reino Unido	93.666,6	117.812,1	107.931,2	117.137,1	143.821,2	162.834,7	120.851,8
- UE-28	1.203.651,0	1.355.619,7	1.256.267,5	1.328.168,6	1.480.466,2	1.582.172,4	1.572.812,6
- Extra UE-28*	605.495,6	761.613,5	617.760,2	764.370,6	687.420,9	823.473,5	857.032,1
- Africa	87.927,9	132.329,1	111.651,9	149.930,1	96.294,8	139.682,0	123.984,8
- Asia	127.242,0	167.406,1	132.871,8	162.621,4	164.394,4	164.907,4	132.525,6
- América	338.898,3	391.498,0	288.378,6	383.975,7	330.878,1	434.944,6	520.001,8
- Oceanía	7.977,5	5.206,7	19.734,5	10.747,5	12.795,3	15.925,9	14.268,9
<b>CAPV</b>							
<b>Total</b>	<b>5.114.888,2</b>	<b>5.831.169,4</b>	<b>5.118.980,9</b>	<b>5.530.045,6</b>	<b>5.796.871,6</b>	<b>6.149.612,8</b>	<b>5.768.386,3</b>

\* Total Mundial excepto UE-28 e indeterminaciones en el territorio

Fuente: Datacomex (Ministerio de Economía y Competitividad)

Fecha último dato: Noviembre 2017

<http://datacomex.comercio.es/>

#### Exportaciones:

Aumenta el ritmo de crecimiento del total de exportaciones en Bizkaia con respecto al trimestre anterior. En la CAPV, los datos descienden.

Por productos, aumentan sus cifras de exportación las materias primas, las semifabricadas, los bienes de equipo, los bienes de consumo duradero, y otras mercancías. El resto, desciende.

Por zonas geográficas, aumentan las destinadas a países de la zona euro, Alemania, Italia, Extra UE-28 y América.

*Datos Provisionales*

**4.4 | Comercio Exterior**

		Importaciones de Bizkaia				(miles euros)		
		2016				2017		
		I Trim.	II Trim.	III Trim.	IV Trim.	I Trim.	II Trim.	III Trim.
<b>PRODUCTOS</b>	<b>Total</b>	<b>1.775.383,4</b>	<b>2.234.946,7</b>	<b>2.035.661,0</b>	<b>2.330.435,7</b>	<b>2.847.714,5</b>	<b>2.694.129,6</b>	<b>2.582.408,4</b>
	- Alimentos	103.600,3	134.857,2	113.405,8	117.371,2	148.464,7	131.103,0	126.328,0
	- Productos energéticos	611.529,2	859.381,6	753.590,4	1.018.051,4	1.413.912,2	1.178.555,9	1.194.691,7
	- Materias primas	104.765,6	105.110,7	122.820,6	101.005,6	128.040,4	141.614,5	123.632,8
	- Semimanufacturas	516.470,6	642.437,0	590.213,9	573.284,3	651.151,1	729.515,2	662.406,2
	- Bienes de equipo	303.863,7	352.641,6	320.063,6	364.468,6	348.166,3	362.540,3	336.810,7
	- Sector automóvil	52.553,7	57.900,6	50.417,5	68.272,9	66.598,5	63.837,6	51.804,1
	- Bienes de consumo duradero	12.798,4	14.987,8	12.930,5	12.131,7	11.004,8	16.301,2	12.837,5
	- Manufacturas de consumo	69.194,2	66.520,5	71.581,7	75.104,0	79.988,1	69.924,8	73.545,3
	- Otras mercancías	607,7	1.109,7	637,0	745,7	388,4	737,0	352,1
<b>ZONAS GEOGRÁFICAS</b>	- Zona Euro	628.886,6	766.865,9	727.010,0	726.400,1	753.752,3	783.285,0	726.647,2
	- Alemania	147.042,4	168.547,4	156.436,5	172.782,6	163.783,1	165.653,6	151.828,3
	- Francia	107.912,6	121.517,2	109.813,7	108.100,3	124.428,4	111.127,1	105.040,2
	- Italia	71.445,4	100.369,7	86.907,9	96.883,8	87.488,5	90.275,9	84.205,1
	- Reino Unido	50.644,6	228.521,3	60.916,9	281.631,3	564.061,8	217.683,2	149.655,9
	- UE-28	734.282,6	1.061.321,8	841.722,3	1.072.282,6	1.393.166,9	1.064.474,8	954.698,3
	- Extra UE-28*	1.033.960,5	1.170.863,2	1.185.862,6	1.242.300,6	1.452.304,7	1.627.234,9	1.596.960,3
	- Africa	186.382,3	62.533,0	59.435,0	150.321,2	248.909,5	268.990,9	452.137,4
	- Asia	334.997,5	292.783,5	352.958,9	377.025,9	450.858,2	489.056,7	422.147,3
	- América	247.601,6	428.295,0	337.315,1	379.256,1	408.912,6	508.746,0	464.969,4
- Oceanía	503,9	1.563,1	1.292,6	1.357,0	1.306,6	2.084,3	1.416,1	
<b>CAPV</b>	<b>Total</b>	<b>3.529.757,6</b>	<b>4.097.838,8</b>	<b>3.670.412,0</b>	<b>4.165.025,4</b>	<b>4.763.821,7</b>	<b>4.626.604,6</b>	<b>4.494.836,8</b>

\* Total Mundial excepto UE-28 e indeterminaciones en el territorio

Fuente: Datacomex (Ministerio de Economía y Competitividad)

Fecha último dato: Noviembre 2017

<http://datacomex.comercio.es/>

**Importaciones:**

Las importaciones disminuyen respecto del trimestre anterior en Bizkaia y CAPV.

Analizando sus componentes, las importaciones por productos descienden en todos los sectores salvo en productos energéticos, sector automóvil y manufacturas de consumo.

Por zonas geográficas, destacar el aumento de las importaciones procedentes de África.

*Datos Provisionales*

**4.5 | Mercado de Trabajo**
**Población activa** *(valores absolutos; miles de personas)*

		2016				2017			
		PRA				EPA			
		IV Trim.	I Trim.	II Trim.	III Trim.	IV Trim.	I Trim.	II Trim.	III Trim.
<b>BIZKAIA</b>	<b>TOTAL</b>	<b>541,0</b>	<b>537,1</b>	<b>542,4</b>	<b>537,9</b>	<b>545,3</b>	<b>540,4</b>	<b>540,8</b>	<b>545,3</b>
	Hombres	279,4	259,4	281,6	282,2	287,6	280,2	280,1	284,3
	Mujeres	261,6	277,8	260,7	255,6	257,7	260,2	260,6	261,0
	16 - 24 años	17,1	18,2	20,8	19,4				
	25 - 44 años	267,1	265,4	263,4	258,7				
	45 y más años	256,8	253,5	258,2	259,8				
	Estudios primarios								
	Estudios medios	n.d.	n.d.	n.d.	n.d.				
Estudios superiores									
<b>CAPV</b>	<b>TOTAL</b>	<b>1.032,3</b>	<b>1.026,3</b>	<b>1.037,1</b>	<b>1.033,2</b>	<b>1.028,3</b>	<b>1.014,8</b>	<b>1.017,6</b>	<b>1.023,5</b>
	Hombres	540,5	534,2	543,1	542,6	545,1	535,3	535,0	543,4
	Mujeres	491,8	492,1	494,0	490,6	483,2	479,5	482,6	480,0
	16 - 24 años	37,8	41,5	42,7	39,7	46,8	45,0	47,8	56,8
	25 - 44 años	507,3	504,4	504,2	498,9				
	45 y más años	487,3	480,4	490,2	494,6				
	Estudios primarios								
	Estudios medios	n.d.	n.d.	n.d.	n.d.				
Estudios superiores									
<b>ESTADO</b>	<b>TOTAL</b>					<b>22.745,9</b>	<b>22.693,3</b>	<b>22.727,6</b>	<b>22.780,9</b>
	Hombres					12.166,9	12.139,1	12.158,3	12.231,2
	Mujeres					10.578,9	10.554,2	10.569,4	10.549,8
	16 - 24 años					1.430,5	1.420,6	1.476,8	1.610,0
	25 - 44 años								
	45 y más años								
	Estudios primarios								
	Estudios medios								
Estudios superiores									
		Base Poblacional 2015				Base Poblacional 2011			

Fuente: Eustat, INE.

Fecha último dato: Octubre 2017

[www.eustat.es](http://www.eustat.es) [www.ine.es](http://www.ine.es)
**■ Población activa:**

Según información de EUSTAT, la población activa retoma la trayectoria descendente en el total de la C.A. y Bizkaia. La EPA, según el INE, refleja el mismo balance en ascenso en ambas zonas geográficas y el conjunto del Estado.

**NOTA METODOLÓGICA:**

En 2015 la PRA del Eustat adoptó nuevas bases poblacionales.

Los datos del año en curso son provisionales y los del año anterior han sido revisados con la actualización de la población con base 1 de enero de ese año.

**4.5 | Mercado de Trabajo**
**Población ocupada** *(valores absolutos; miles de personas)*

		2016				2017			
		PRA				EPA			
		IV Trim.	I Trim.	II Trim.	III Trim.	IV Trim.	I Trim.	II Trim.	III Trim.
<b>BIZKAIA</b>	<b>TOTAL</b>	<b>465,3</b>	<b>468,7</b>	<b>476,3</b>	<b>468,8</b>	<b>470,3</b>	<b>472,9</b>	<b>472,9</b>	<b>472,1</b>
	Hombres	238,7	242,9	245,6	249,4	247,7	246,4	245,8	246,2
	Mujeres	226,6	225,8	230,7	219,4	222,7	226,5	227,1	225,9
	16 - 24 años	13,0	13,7	16,2	14,2				
	25 - 44 años	226,2	230,7	229,7	223,8				
	45 y más años	226,1	224,3	230,5	230,8				
	Estudios primarios	n.d.	n.d.	n.d.	n.d.				
Estudios medios	n.d.	n.d.	n.d.	n.d.					
Estudios superiores	n.d.	n.d.	n.d.	n.d.					
<b>CAPV</b>	<b>TOTAL</b>	<b>903,0</b>	<b>909,4</b>	<b>923,2</b>	<b>914,2</b>	<b>902,1</b>	<b>894,4</b>	<b>903,4</b>	<b>905,1</b>
	Hombres	474,4	478,5	483,6	486,0	480,0	477,4	481,3	485,4
	Mujeres	428,6	430,8	439,6	428,3	422,1	417,0	422,1	419,8
	16 - 24 años	28,4	31,9	34,6	31,1	32,2	32,4	35,4	39,2
	25 - 44 años	437,4	446,0	446,1	438,1				
	45 y más años	437,2	431,5	442,6	445,0				
	Estudios primarios	n.d.	n.d.	n.d.	n.d.				
Estudios medios	n.d.	n.d.	n.d.	n.d.					
Estudios superiores	n.d.	n.d.	n.d.	n.d.					
<b>ESTADO</b>	<b>TOTAL</b>					<b>18.508,1</b>	<b>18.438,3</b>	<b>18.813,3</b>	<b>19.049,2</b>
	Hombres					10.071,9	10.048,5	10.256,9	10.420,5
	Mujeres					8.436,2	8.389,8	8.556,4	8.628,7
	16 - 24 años					816,5	828,9	893,0	1.030,8
	25 - 44 años								
	45 y más años								
	Estudios primarios								
Estudios medios									
Estudios superiores									
		Base Poblacional 2015				Base Poblacional 2011			

Fuente: Eustat, INE.

Fecha último dato: Octubre 2017

[www.eustat.es](http://www.eustat.es) [www.ine.es](http://www.ine.es)
**■ Población ocupada:**

Desciende la población ocupada en Bizkaia y C.A. según la PRA. En base a datos de la EPA, se mantiene el descenso en Bizkaia. No obstante, se incrementa la cifra de ocupados en la CAPV y el Estado.

**NOTA METODOLÓGICA:**

En 2015 la PRA del Eustat ha adoptado nuevas bases poblacionales.

Los datos del año en curso son provisionales y los del año anterior han sido revisados con la actualización de la población con base 1 de enero de ese año.

**4.5 | Mercado de Trabajo**
**Población parada** *(valores absolutos; miles de personas)*

		2016				2017			
		PRA				EPA			
		IV Trim.	I Trim.	II Trim.	III Trim.	IV Trim.	I Trim.	II Trim.	III Trim.
<b>BIZKAIA</b>	<b>TOTAL</b>	<b>75,7</b>	<b>68,4</b>	<b>66,1</b>	<b>69,1</b>	<b>75,0</b>	<b>67,5</b>	<b>67,8</b>	<b>73,2</b>
	Hombres	40,7	34,9	36,1	32,8	40,0	33,9	34,3	38,1
	Mujeres	35,0	33,5	30,0	36,2	35,0	33,7	33,5	35,1
	16 - 24 años	4,1	4,5	4,6	5,1				
	25 - 44 años	40,9	34,6	33,7	35,0				
	45 y más años	30,7	29,2	27,8	28,9				
	Estudios primarios Estudios medios Estudios superiores	n.d. n.d. n.d.	n.d. n.d. n.d.	n.d. n.d. n.d.	n.d. n.d. n.d.				
<b>CAPV</b>	<b>TOTAL</b>	<b>129,3</b>	<b>117,0</b>	<b>113,9</b>	<b>118,9</b>	<b>126,2</b>	<b>120,4</b>	<b>114,3</b>	<b>118,3</b>
	Hombres	66,1	55,7	59,5	56,6	65,1	57,9	53,8	58,1
	Mujeres	63,2	61,3	54,4	62,3	61,1	62,5	60,5	60,2
	16 - 24 años	9,4	9,6	8,2	8,6	14,6	12,5	12,4	17,7
	25 - 44 años	69,9	58,5	58,1	60,8				
	45 y más años	50,1	48,9	47,7	49,5				
	Estudios primarios Estudios medios Estudios superiores	n.d. n.d. n.d.	n.d. n.d. n.d.	n.d. n.d. n.d.	n.d. n.d. n.d.				
<b>ESTADO</b>	<b>TOTAL</b>					<b>4.237,8</b>	<b>4.255,0</b>	<b>3.914,3</b>	<b>3.731,7</b>
	Hombres					2.095,1	2.090,6	1.901,4	1.810,7
	Mujeres					2.142,7	2.164,5	2.012,9	1.921,1
	16 - 24 años					613,9	591,8	583,8	579,1
	25 - 44 años								
	45 y más años								
	Estudios primarios Estudios medios Estudios superiores								
		Base Poblacional 2015				Base Poblacional 2011			

Fuente: Eustat, INE.

Fecha último dato: Octubre 2017

[www.eustat.es](http://www.eustat.es) [www.ine.es](http://www.ine.es)
**■ Población parada:**

Aumenta la población parada en Bizkaia y CAPV según la PRA.

Los datos del INE marcan igualmente un ascenso de la cifra de parados en Bizkaia, CAPV y muestra un descenso del dato en el Estado.

**NOTA METODOLÓGICA:**

En 2015 la PRA del Eustat ha adoptado nuevas bases poblacionales.

Los datos del año en curso son provisionales y los del año anterior han sido revisados con la actualización de la población con base 1 de enero de ese año.

**4.5 | Mercado de Trabajo**
**Tasa de actividad**

(%)

		2016				2017			
		PRA				EPA			
		IV Trim.	I Trim.	II Trim.	III Trim.	IV Trim.	I Trim.	II Trim.	III Trim.
<b>BIZKAIA</b>	<b>TOTAL</b>	<b>55,9</b>	<b>55,5</b>	<b>56,0</b>	<b>55,6</b>	<b>56,8</b>	<b>56,3</b>	<b>56,4</b>	<b>56,9</b>
	Hombres	60,5	60,1	60,9	61,0				
	Mujeres	51,6	51,3	51,6	50,6				
	16 - 24 años	21,0	22,0	24,4	22,8				
	25 - 44 años	90,2	89,8	91,0	90,1				
	45 y más años	43,5	43,0	43,5	43,6				
	Estudios primarios Estudios medios Estudios superiores	n.d. n.d. n.d.	n.d. n.d. n.d.	n.d. n.d. n.d.	n.d. n.d. n.d.				
<b>CAPV</b>	<b>TOTAL</b>	<b>56,4</b>	<b>56,0</b>	<b>56,5</b>	<b>56,3</b>	<b>56,6</b>	<b>55,9</b>	<b>56,0</b>	<b>56,3</b>
	Hombres	61,3	60,5	61,4	61,4	62,5	61,4	61,4	62,3
	Mujeres	51,8	51,8	51,9	51,5	51,2	50,8	51,1	50,8
	16 - 24 años	23,7	25,3	25,6	23,9	29,0	27,8	29,4	34,6
	25 - 44 años	89,5	89,0	90,0	89,8				
	45 y más años	44,1	43,5	44,2	44,4				
	Estudios primarios Estudios medios Estudios superiores	n.d. n.d. n.d.	n.d. n.d. n.d.	n.d. n.d. n.d.	n.d. n.d. n.d.				
<b>ESTADO</b>	<b>TOTAL</b>					<b>58,9</b>	<b>58,8</b>	<b>58,8</b>	<b>58,9</b>
	Hombres					64,8	64,6	64,7	65,0
	Mujeres					53,4	53,2	53,3	53,1
	16 - 24 años					35,7	35,5	36,8	40,0
	25 - 44 años								
	45 y más años								
	Estudios primarios Estudios medios Estudios superiores								
Base Poblacional 2015					Base Poblacional 2011				

Fuente: Eustat, INE.

Fecha último dato: Octubre 2017

[www.eustat.es](http://www.eustat.es) [www.ine.es](http://www.ine.es)

$$\frac{\text{Pob. Activa}}{\text{Pob. > 16 años}}$$
**Tasa de actividad:**

La tasa de actividad retoma su tendencia descendente en Bizkaia, y CAPV según PRA. La EPA por el contrario, muestra una línea ascendente en los tres territorios.

**NOTA METODOLÓGICA:**

En 2015 la PRA del Eustat ha adoptado nuevas bases poblacionales.

Los datos del año en curso son provisionales y los del año anterior han sido revisados con la actualización de la población con base 1 de enero de ese año.

## 4.5 | Mercado de Trabajo

### Tasa de ocupación (%)

		2016				2017			
		PRA				EPA			
		IV Trim.	I Trim.	II Trim.	III Trim.	IV Trim.	I Trim.	II Trim.	III Trim.
<b>BIZKAIA</b>	<b>TOTAL</b>	<b>48,0</b>	<b>48,4</b>	<b>49,2</b>	<b>48,4</b>	<b>49,0</b>	<b>49,2</b>	<b>49,3</b>	<b>49,2</b>
	Hombres	51,7	52,6	53,1	53,9				
	Mujeres	44,7	44,6	45,7	43,4				
	16 - 24 años	16,0	16,6	19,0	16,7				
	25 - 44 años	76,4	78,0	79,3	78,0				
	45 y más años	38,3	38,1	38,9	38,8				
	Estudios primarios Estudios medios Estudios superiores	n.d. n.d. n.d.	n.d. n.d. n.d.	n.d. n.d. n.d.	n.d. n.d. n.d.				
<b>CAPV</b>	<b>TOTAL</b>	<b>49,3</b>	<b>49,6</b>	<b>50,3</b>	<b>49,8</b>	<b>49,7</b>	<b>49,3</b>	<b>49,8</b>	<b>49,8</b>
	Hombres	53,8	54,2	54,7	55,0	55,1	54,8	55,2	55,7
	Mujeres	45,2	45,3	46,2	45,0	44,7	44,2	44,7	44,4
	16 - 24 años	17,8	19,5	20,7	18,7	19,9	20,0	21,8	23,9
	25 - 44 años	77,2	78,7	79,7	78,8				
	45 y más años	39,6	39,1	39,9	39,9				
	Estudios primarios Estudios medios Estudios superiores	n.d. n.d. n.d.	n.d. n.d. n.d.	n.d. n.d. n.d.	n.d. n.d. n.d.				
<b>ESTADO</b>	<b>TOTAL</b>					<b>47,9</b>	<b>47,8</b>	<b>48,7</b>	<b>49,3</b>
	Hombres					53,6	53,5	54,6	55,4
	Mujeres					42,5	42,3	43,1	43,5
	16 - 24 años					20,4	20,7	22,3	25,6
	25 - 44 años								
	45 y más años								
	Estudios primarios Estudios medios Estudios superiores								
		Base Poblacional 2015				Base Poblacional 2011			

Fuente: Eustat, INE.

Fecha último dato: Octubre 2017

[www.eustat.es](http://www.eustat.es) [www.ine.es](http://www.ine.es)

$\frac{\text{Pob. Ocupada}}{\text{Pob. > 16 años}}$

▪ Tasa de ocupación:

Según Eustat, se reduce la tasa de ocupación en Bizkaia y CAPV. La EPA refleja paralelamente una reducción de la tasa en Bizkaia, se mantiene en CAPV y aumenta en el Estado en relación al trimestre anterior.

#### NOTA METODOLÓGICA:

En 2015 la PRA del Eustat ha adoptado nuevas bases poblacionales.

Los datos del año en curso son provisionales y los del año anterior han sido revisados con la actualización de la población con base 1 de enero de ese año.



**4.5 | Mercado de Trabajo**
**Tasa de paro (%)**

		2016				2017			
		PRA				EPA			
		IV Trim.	I Trim.	II Trim.	III Trim.	IV Trim.	I Trim.	II Trim.	III Trim.
<b>BIZKAIA</b>	<b>TOTAL</b>	<b>14,0</b>	<b>12,7</b>	<b>12,2</b>	<b>12,8</b>	<b>13,7</b>	<b>12,5</b>	<b>12,5</b>	<b>13,4</b>
	Hombres	14,6	12,6	12,8	11,6				
	Mujeres	13,4	12,9	11,5	14,2				
	16 - 24 años	24,0	24,7	22,1	26,3				
	25 - 44 años	15,3	13,0	12,8	13,5				
	45 y más años	12,0	11,5	10,8	11,1				
	Estudios primarios Estudios medios Estudios superiores	n.d. n.d. n.d.	n.d. n.d. n.d.	n.d. n.d. n.d.	n.d. n.d. n.d.				
<b>CAPV</b>	<b>TOTAL</b>	<b>12,5</b>	<b>11,4</b>	<b>11,0</b>	<b>11,5</b>	<b>12,2</b>	<b>11,9</b>	<b>11,2</b>	<b>11,6</b>
	Hombres	12,2	10,4	11,0	10,4	11,9	10,8	10,1	10,7
	Mujeres	12,9	12,5	11,0	12,7	12,6	13,0	12,5	12,6
	16 - 24 años	24,9	23,1	19,2	21,7	31,2	28,0	25,9	31,1
	25 - 44 años	13,8	11,6	11,5	12,2				
	45 y más años	10,3	10,2	9,7	10,0				
	Estudios primarios Estudios medios Estudios superiores	n.d. n.d. n.d.	n.d. n.d. n.d.	n.d. n.d. n.d.	n.d. n.d. n.d.				
<b>ESTADO</b>	<b>TOTAL</b>					<b>18,6</b>	<b>18,8</b>	<b>17,2</b>	<b>16,4</b>
	Hombres					17,2	17,2	15,6	14,8
	Mujeres					20,2	20,5	19,0	18,2
	16 - 24 años					42,9	41,7	39,5	
	25 - 44 años								
	45 y más años								
	Estudios primarios Estudios medios Estudios superiores								
		Base Poblacional 2015				Base Poblacional 2011			

Fuente: Eustat, INE.

Fecha último dato: Octubre 2017

[www.eustat.es](http://www.eustat.es) [www.ine.es](http://www.ine.es)

$$\frac{\text{Pob. Parada}}{\text{Pob. Activa}}$$
**Tasa de paro:**

Se produce un incremento de la tasa de paro tanto en Bizkaia como en la CAPV de acuerdo con la PRA. Según la EPA, este indicador refleja la misma línea en Bizkaia y en CAPV descendiendo en relación al trimestre anterior.

**NOTA METODOLÓGICA:**

En 2015 la PRA del Eustat ha adoptado nuevas bases poblacionales.

Los datos del año en curso son provisionales y los del año anterior han sido revisados con la actualización de la población con base 1 de enero de ese año.

**4.5 | Mercado de Trabajo**
**Afiliaciones a la Seguridad Social**
*(valores medios del trimestre)*

		2016		2017		
		III Trim.	IV Trim.	I Trim.	II Trim.	III Trim.
<b>BIZKAIA</b>	<b>Total*</b>	<b>453.636</b>	<b>463.076</b>	<b>462.112</b>	<b>466.151</b>	<b>461.383</b>
	Hombres	240.164	241.612	241.040	243.395	243.816
	Mujeres	213.470	221.462	221.070	222.753	217.562
<b>CAPV</b>	<b>Total*</b>	<b>906.176</b>	<b>922.656</b>	<b>918.892</b>	<b>930.595</b>	<b>925.050</b>
	Hombres	487.168	489.821	487.559	494.295	496.477
	Mujeres	419.004	432.830	431.327	436.294	428.567
<b>ESTADO</b>	<b>Total*</b>	<b>17.752.336</b>	<b>17.814.311</b>	<b>177.777.479</b>	<b>18.300.248</b>	<b>18.378.445</b>
	Hombres	9.591.248	9.561.532	9.543.532	9.827.764	9.935.357
	Mujeres	8.161.052	8.252.741	8.234.049	8.472.444	8.443.044

\* Total incluye: Hombres+Mujeres+No consta sexo.

Fuente: Seguridad Social.

Fecha último dato: Octubre 2017  
[www.seg-social.es](http://www.seg-social.es)

**Afiliaciones a la SS:**

Los datos reflejan un aumento generalizado del número de afiliados en los tres territorios con respecto al mismo Trimestre de 2016 en ambos géneros. Con respecto al trimestre anterior, los datos reflejan un ligero descenso en el número de afiliaciones en Bizkaia y CAPV.

**4.5 | Mercado de Trabajo**
**Afiliaciones a la Seguridad Social**
*(tasa interanual a partir de los valores medios del trimestre)*

		2016		2017		
		III Trim.	IV Trim.	I Trim.	II Trim.	III Trim.
<b>BIZKAIA</b>	<b>Total*</b>	<b>1,5</b>	<b>1,6</b>	<b>1,9</b>	<b>1,9</b>	<b>1,7</b>
	Hombres	1,3	1,6	1,9	1,8	1,5
	Mujeres	1,7	1,7	1,9	2,0	1,9
<b>CAPV</b>	<b>Total*</b>	<b>1,7</b>	<b>2,0</b>	<b>2,0</b>	<b>2,2</b>	<b>2,1</b>
	Hombres	1,5	1,9	1,9	2,0	1,9
	Mujeres	2,0	2,1	2,1	2,4	2,3
<b>ESTADO</b>	<b>Total*</b>	<b>3,0</b>	<b>3,3</b>	<b>3,4</b>	<b>3,8</b>	<b>3,5</b>
	Hombres	3,0	3,2	3,5	3,9	3,6
	Mujeres	3,1	3,3	3,2	3,7	3,5

\* Total incluye: Hombres+Mujeres+No consta sexo

Fuente: Seguridad Social.

Fecha último dato: Octubre 2017

[www.seg-social.es](http://www.seg-social.es)

■ Afiliaciones a la SS:

En *términos relativos interanuales*, el número de afiliaciones totales recuperan el ritmo ascendente en Bizkaia, CAPV y en el Estado con respecto al mismo periodo del año pasado.

Por género, aumentan tanto el de hombres como el de mujeres en los tres territorios.

**4.5 | Mercado de Trabajo**
**Paro registrado**
*(valores mensuales)*

		2016			2017								
		Oct.	Nov.	Dic.	Ene.	Feb.	Mar.	Abr.	May.	Jun.	Jul.	Ago.	Sep.
<b>BIZKAIA</b>	<b>Total</b>	<b>80.166</b>	<b>78.190</b>	<b>77.077</b>	<b>78.465</b>	<b>78.782</b>	<b>78.274</b>	<b>78.044</b>	<b>76.781</b>	<b>75.351</b>	<b>75.534</b>	<b>76.374</b>	<b>75.770</b>
	Hombres	36.826	35.870	35.899	35.969	35.900	35.566	35.448	34.860	33.849	33.678	34.180	33.766
	Mujeres	43.340	42.320	41.178	42.496	42.882	42.708	42.596	41.921	41.502	41.865	42.194	42.004
	<25 años	4.838	4.777	4.525	4.688	4.868	4.248	4.246	4.390	3.885	4.012	3.967	4.167
	Resto edades	75.328	73.413	72.552	73.777	73.914	74.026	73.798	72.391	71.466	71.522	72.407	71.603
<b>CAPV</b>	<b>Total</b>	<b>141.181</b>	<b>137.700</b>	<b>136.173</b>	<b>139.077</b>	<b>139.223</b>	<b>138.157</b>	<b>137.008</b>	<b>134.236</b>	<b>131.269</b>	<b>130.872</b>	<b>133.210</b>	<b>132.046</b>
	Hombres	63.512	61.881	62.353	62.516	62.305	61.536	61.049	59.581	57.669	56.971	58.371	57.354
	Mujeres	77.669	75.819	73.820	76.561	76.918	76.621	75.959	74.655	73.600	73.901	74.839	74.692
	<25 años	8.903	8.764	8.182	8.659	8.927	7.844	7.708	7.901	7.003	7.189	7.263	7.653
	Resto edades	132.278	128.936	127.991	130.418	130.296	130.313	129.300	126.335	124.266	123.683	125.947	124.393
<b>ESTADO</b>	<b>Total</b>	<b>3.764.982</b>	<b>3.789.823</b>	<b>3.702.974</b>	<b>3.760.231</b>	<b>3.750.876</b>	<b>3.702.317</b>	<b>3.573.036</b>	<b>3.461.128</b>	<b>3.362.811</b>	<b>3.335.924</b>	<b>3.382.324</b>	<b>3.410.182</b>
	Hombres	1.651.788	1.663.870	1.642.302	1.655.366	1.646.954	1.615.938	1.546.780	1.478.677	1.423.734	1.407.638	1.431.435	1.439.465
	Mujeres	2.113.194	2.125.953	2.060.672	2.104.865	2.103.922	2.086.379	2.026.256	1.982.451	1.939.077	1.928.286	1.950.889	1.970.717
	<25 años	319.362	325.639	294.570	296.604	301.633	299.405	280.113	268.056	250.885	253.168	257.914	288.408
	Resto edades	3.445.620	3.464.184	3.408.404	3.463.627	3.449.243	3.402.912	3.292.923	3.193.072	3.111.926	3.082.756	3.124.410	3.121.774

Fuente: SEPE

Fecha último dato: Octubre 2017

[www.sepe.es](http://www.sepe.es)
**Paro registrado:**

Según datos del SEPE, continúa la tendencia descendente con carácter generalizado en los datos sobre paro registrado mensualmente para todos los territorios analizados a excepción del Estado.

**4.5 | Mercado de Trabajo**
**Paro registrado**
*(tasa interanual a partir de los valores mensuales)*

		2016			2017								
		Oct.	Nov.	Dic.	Ene.	Feb.	Mar.	Abr.	May.	Jun.	Jul.	Ago.	Sep.
<b>BIZKAIA</b>	<b>Total</b>	<b>-7,8</b>	<b>-8,5</b>	<b>-8,6</b>	<b>-9,5</b>	<b>-8,6</b>	<b>-10,0</b>	<b>-9,4</b>	<b>-8,1</b>	<b>-7,7</b>	<b>-5,8</b>	<b>-5,6</b>	<b>-7,0</b>
	Hombres	-10,1	-10,9	-10,9	-11,9	-11,4	-13,3	-12,5	-10,8	-10,6	-8,0	-7,5	-9,5
	Mujeres	-5,7	-6,3	-6,4	-7,4	-6,1	-7,1	-6,6	-5,7	-5,3	-4,0	-3,9	-4,9
	<25 años	-1,9	-2,2	0,6	-0,2	3,2	-13,3	-14,5	-9,6	-13,9	-10,7	-12,0	-13,9
	Resto edades	-8,1	-8,8	-9,1	-10,1	-9,3	-9,8	-9,1	-8,0	-7,4	-5,5	-5,2	-6,5
<b>CAPV</b>	<b>Total</b>	<b>-8,7</b>	<b>-9,3</b>	<b>-9,2</b>	<b>-10,2</b>	<b>-9,9</b>	<b>-10,3</b>	<b>-10,2</b>	<b>-9,3</b>	<b>-9,1</b>	<b>-7,5</b>	<b>-6,9</b>	<b>-8,4</b>
	Hombres	-10,9	-11,8	-11,4	-12,5	-12,5	-13,5	-13,2	-12,3	-12,2	-10,1	-9,3	-11,3
	Mujeres	-6,8	-7,2	-7,3	-8,1	-7,7	-7,4	-7,6	-6,8	-6,6	-5,4	-4,9	-6,0
	<25 años	-2,3	-3,1	-3,0	-2,9	-0,9	-13,9	-15,7	-12,8	-15,8	-12,8	-12,9	-13,9
	Resto edades	-9,1	-9,7	-9,6	-10,6	-10,5	-10,0	-9,8	-9,1	-8,7	-7,2	-6,5	-8,0
<b>ESTADO</b>	<b>Total</b>	<b>-9,9</b>	<b>-8,7</b>	<b>-9,5</b>	<b>-9,4</b>	<b>-9,7</b>	<b>-9,6</b>	<b>-10,9</b>	<b>-11,1</b>	<b>-10,7</b>	<b>-9,4</b>	<b>-8,5</b>	<b>-8,3</b>
	Hombres	-12,9	-11,1	-12,4	-12,5	-12,9	-13,3	-14,4	-14,9	-14,5	-12,9	-11,9	-11,6
	Mujeres	-7,4	-6,6	-7,1	-6,8	-7,0	-6,5	-8,0	-8,0	-7,7	-6,7	-5,9	-5,8
	<25 años	-14,2	-11,3	-13,9	-12,3	-14,0	-13,7	-17,9	-17,5	-16,5	-11,9	-9,5	-6,7
	Resto edades	-9,4	-8,4	-9,1	-9,2	-9,3	-9,2	-10,3	-10,5	-10,2	-9,2	-8,4	-8,5

**Paro registrado:**

En *términos relativos interanuales*, el paro registrado en Bizkaia y en la CAPV mantiene su tendencia progresiva de crecimiento negativo. Según datos del SEPE, en el Estado la tendencia en los mismo términos es más acentuada.

Fuente: SEPE

Fecha último dato: Octubre 2017

[www.sepe.es](http://www.sepe.es)

**4.6 | Dinámica empresarial**
**Número de Empresas cotizantes en la Seguridad Social** *(Valores absolutos)*

RÉGIMEN GENERAL (1)	2016		2017					
	IV Trim		I Trim		II Trim		III Trim	
	Bizkaia	CAPV	Bizkaia	CAPV	Bizkaia	CAPV	Bizkaia	CAPV
Situación anterior	33.636	67.249	33.806	67.402	33.988	67.902	33.522	67.321
Altas	1.766	3.470	1.709	3.367	1.837	3.872	1.734	3.556
Bajas	1.592	3.203	1.752	3.419	1.824	3.739	1.776	3.643
Situación fin trimestre	33.962	67.746	33.763	67.350	34.000	68.035	33.480	67.234

Fuente: Ministerio de Empleo y Seguridad Social

Fecha último dato: Octubre 2017

[www.empleo.gob.es](http://www.empleo.gob.es)

▪ Empresas inscritas

Según datos del Ministerio de Empleo y Seguridad Social, el número de empresas cotizantes en el régimen general de la Seguridad Social, disminuye el número de altas tanto en Bizkaia como en el País Vasco con respecto a datos del trimestre anterior.

*(1) Excluidos del Régimen General el Sistema Especial Agrario y el Sistema Especial de Empleados de Hogar.*

**4.6 | Dinámica empresarial**
**Empresas inscritas en la Seguridad Social**

	2016	2017		
	IV Trim.	I Trim.	II Trim.	III Trim.
<b>Bizkaia</b>	<b>93.038</b>	<b>92.432</b>	<b>92.838</b>	<b>91.702</b>
<b>CAPV</b>	<b>176.986</b>	<b>175.835</b>	<b>177.144</b>	<b>175.344</b>

Fuente: Ministerio de Empleo y Seguridad Social.

**Variación interanual (%)**

CAPV	
Julio	1,9
Agosto	2,7
Septiembre	4,5

Fecha último dato: Octubre 2017

<http://www.empleo.gob.es>

(Valores absolutos)

**Empresas inscritas:**

Durante el último trimestre descienden los datos de empresas inscritas en la Seguridad Social tanto en Bizkaia como CAPV según datos del Ministerio de Empleo y Seguridad Social.

*Datos provisionales*

**Empresas concursadas**

	2016		2017		
	III Trim.	IV Trim.	I Trim.	II Trim.	III Trim.
<b>Bizkaia</b>	<b>32</b>	<b>40</b>	<b>36</b>	<b>34</b>	<b>42</b>

Fuente: INE.

Fecha último dato: Octubre 2017

[www.ine.es](http://www.ine.es)

**Empresas concursadas:**

Aumenta el número de empresas concursadas en Bizkaia.

*Datos provisionales*

**Expedientes de regulación de empleo**

(valores absolutos del trimestre a partir de la agregación de datos mensuales)

	2016		2017		
	III Trim.	IV Trim.	I Trim.	II Trim.	III Trim.
<b>Nº de EREs en Bizkaia (Admón Vasca)</b>	<b>23</b>	<b>58</b>	<b>50</b>	<b>36</b>	<b>21</b>
<b>Personas afectadas (Admón Vasca)</b>	<b>127</b>	<b>559</b>	<b>613</b>	<b>233</b>	<b>224</b>
- Con efecto de reducción	51	154	95	46	43
- Con efecto de suspensión	65	364	310	148	85
- Con efecto de extinción	11	41	208	39	96

Fuente: Dirección de Trabajo y Seguridad Social.

Fecha último dato: Octubre 2017

<http://www.euskadi.net>

**EREs:**

El número de expedientes de regulación de empleo disminuye considerablemente en Bizkaia en todas las modalidades.

*Datos provisionales*

**4.7 | Precios**
**Indice de Precios de Consumo**
*(tasa interanual)*

	Octubre 2017		
	BIZKAIA	CAPV	Estado
<b>GENERAL</b>	<b>1,6</b>	<b>1,6</b>	<b>1,6</b>
Alimentos y bebidas no alcohólicas	2,5	2,3	2,3
Bebidas alcohólicas y tabaco	1,6	1,5	1,8
Vestido y calzado	0,6	0,5	0,5
Vivienda	1,9	2,2	2,2
Menaje	-0,6	-1,0	-0,6
Medicina	-0,4	0,3	0,5
Transporte	2,3	2,5	2,2
Comunicaciones	0,6	0,6	0,6
Ocio y cultura	2,7	2,5	1,5
Enseñanza	1,9	1,5	0,8
Hoteles, cafés y restaurantes	1,7	2,0	2,1
Otros bienes y servicios	0,5	0,2	0,5

*Fuente: INE*

Fecha último dato: Noviembre 2017

[www.ine.es](http://www.ine.es)
**■ IPC:**

Según datos del INE, en octubre Bizkaia presenta el mismo comportamiento interanual en los precios que el anotado por la CAPV y el Estado.

Se posicionan como grupos de influencia positiva la Alimentación, el Transporte, Ocio y Cultura y destaca el descenso de tasas en sectores como Menaje o Medicina.

*Unidad de base 2016*



#### 4.8 | Recaudación Fiscal

### Evolución de la recaudación de tributos concertados en Bizkaia (gestión propia)

*(euros)*

	Acumulada a Septiembre										
	Recaudación íntegra		Devoluciones efectuadas		Recaudación Residuos		Recaudación líquida		% aportación		% Δ Inter.
	2017	2016	2017	2016	2017	2016	2017	2016	2017	2016	Rec. Líq.
<b>TOTAL IMPUESTOS DIRECTOS</b>	<b>3.224.994.714</b>	<b>2.919.832.263</b>	<b>541.856.161</b>	<b>625.684.971</b>	<b>95.366.813</b>	<b>55.162.209</b>	<b>2.778.505.367</b>	<b>2.349.309.501</b>	<b>53,6</b>	<b>49,8</b>	<b>18,3</b>
Total IRPF	2.287.112.655	2.190.912.108	394.883.715	409.366.363	37.665.563	39.478.981	1.929.894.503	1.821.024.726	37,3	38,6	6,0
- Retenciones rentas de trabajo	1.857.541.029	1.806.686.041	1.456.255	6.410.231	24.141.638	25.293.903	1.880.226.412	1.825.569.714	36,3	38,7	3,0
- Otros	429.571.626	384.226.067	393.427.460	402.956.132	13.523.925	14.185.078	49.668.091	-4.544.988	1,0	-0,1	-1192,8
Total impuestos s/sociedades	699.163.870	557.011.204	86.606.900	156.736.931	55.512.335	13.547.434	668.069.305	413.821.707	12,9	8,8	61,4
- Retenciones rdto. capital mobiliario	80.934.666	75.542.966	88.266	1.278.057	1.132.743	640.311	81.979.143	74.905.220	1,6	1,6	9,4
- Retenciones rdto. capital inmobiliario	32.467.563	31.653.701	66.602	130.369	1.909.303	2.255.733	34.310.264	33.779.065	0,7	0,7	1,6
- Otros	585.761.641	449.814.537	86.452.032	155.328.505	52.470.289	10.651.390	551.779.898	305.137.422	10,7	6,5	80,8
Otros	238.718.189	171.908.951	60.365.546	59.581.677	2.188.915	2.135.794	180.541.559	114.463.068	3,5	2,4	57,7
<b>TOTAL IMPUESTOS INDIRECTOS</b>	<b>3.380.728.984</b>	<b>3.363.016.102</b>	<b>1.111.797.523</b>	<b>1.118.277.831</b>	<b>81.206.981</b>	<b>79.491.784</b>	<b>2.350.138.442</b>	<b>2.324.230.055</b>	<b>45,4</b>	<b>49,2</b>	<b>1,1</b>
IVA gestión propia	2.307.803.734	2.321.550.929	580.739.471	548.908.826	69.313.254	74.943.334	1.796.377.518	1.847.585.437	34,7	39,1	-2,8
Impto. s/hidrocarburos	823.992.282	790.807.788	244.031.888	228.304.327	11.560.526	4.329.559	591.520.920	566.833.019	11,4	12,0	4,4
Impto. s/ labores del tabaco	114.123.563	121.932.509	4.129.402	3.963.717			109.994.162	117.968.792	2,1	2,5	-6,8
Impto. s/transmisiones patrimoniales y Ajd.	64.108.521	57.853.316	804.958	547.385	87.947	28.176	63.391.510	57.334.107	1,2	1,2	10,6
Otros	70.700.884	70.871.560	282.091.804	336.553.576	245.254	190.715	-211.145.668	-265.491.300	-4,1	-5,6	-20,5
<b>TOTAL TASAS DE JUEGO Y OTROS INGRESOS</b>	<b>36.367.903</b>	<b>38.140.571</b>	<b>2.387.522</b>	<b>1.679.532</b>	<b>16.515.532</b>	<b>10.040.878</b>	<b>50.495.905</b>	<b>46.501.917</b>	<b>1,0</b>	<b>1,0</b>	<b>8,6</b>
Tasas de juego	18.635.232	18.588.526	6.914	11.831	396.555	351.527	19.024.873	18.928.221	0,4	0,4	0,5
Recargos, intereses y sanciones	17.732.671	19.552.045	2.380.608	1.667.701	16.118.977	9.689.351	31.471.032	27.573.696	0,6	0,6	14,1
<b>TOTAL TRIBUTOS CONCERTADOS (gestión propia)</b>	<b>6.642.091.601</b>	<b>6.320.988.936</b>	<b>1.656.041.205</b>	<b>1.745.642.334</b>	<b>193.089.317</b>	<b>144.694.871</b>	<b>5.179.139.713</b>	<b>4.720.041.473</b>	<b>100,0</b>	<b>100,0</b>	<b>9,7</b>

*Fuente: Diputación Foral de Bizkaia*

Fecha último dato: Noviembre 2017

[www.bizkaia.net](http://www.bizkaia.net)

5

Información  
Anual

5.1 | I+D+i

### I+D: Investigación científica y Desarrollo tecnológico

Se entiende por actividades de I+D al conjunto de actividades creativas emprendidas de forma sistemática, a fin de aumentar el caudal de conocimientos científicos y técnicos, así como la utilización de los resultados de estos trabajos para conseguir nuevos dispositivos, productos, materiales o procesos. Comprende esta actividad la investigación fundamental, la investigación aplicada y el desarrollo tecnológico.

- Investigación fundamental o básica: Trabajos originales emprendidos con la finalidad de adquirir conocimientos científicos nuevos. No está orientada principalmente a un fin o aplicación práctica específica.
- Investigación aplicada: Trabajos originales emprendidos con la finalidad de adquirir conocimientos científicos o técnicos nuevos. Sin embargo está orientada a un objetivo práctico determinado.
- Desarrollo tecnológico: Consiste en la utilización de los conocimientos científicos existentes para la producción de nuevos materiales, dispositivos, productos, procedimientos, sistemas o servicios o para su mejora sustancial, incluyendo la realización de prototipos y de instalaciones piloto.

No se incluyen entre las actividades de I+D: Educación y Formación, Actividades científicas y técnicas conexas, Actividades industriales.

*Fuente: Eustat.*

### i: innovación

Las actividades para la innovación tecnológica recogen el conjunto de trabajos científicos, tecnológicos, organizativos, financieros y comerciales, incluyendo la inversión en nuevos conocimientos, que conducen o pretenden conducir a la realización de productos o procesos tecnológicamente nuevos o mejorados.

*Fuente: Eustat.*

**5.1 | I+D+i**
**Empresas que realizan I+D en la CAPV**
*(empresas)*

	2011	2012	2013	2014	2015	2016
<b>TOTAL</b>	<b>1.501</b>	<b>1.578</b>	<b>1.551</b>	<b>1.626</b>	<b>1.590</b>	<b>1.315</b>
Agropecuaria y pesca, extractivas y energía	14	17	15	18	16	12
Química y refino de petróleo	39	42	40	49	47	45
Caucho y plástico	51	54	53	54	54	38
Industria no metálica	17	22	20	16	15	14
Metalurgia	42	50	43	43	44	34
Artículos metálicos	147	156	178	203	180	152
Máquina herramienta	38	35	37	35	38	35
Aparatos domésticos	7	5	5	3	5	4
Otra maquinaria	101	104	108	122	120	117
Material eléctrico	54	53	49	50	53	43
Material electrónico	21	21	19	21	23	19
Material de precisión	30	31	32	36	39	37
Material de transporte	43	42	40	38	33	26
Otras manufacturas	101	101	88	93	92	66
Construcción	46	50	48	48	49	27
Actividades informáticas	137	146	138	151	142	121
Actividades de I+D	147	152	160	171	200	184
Otras actividades empresariales	267	274	267	249	247	211
Otros servicios	199	223	211	226	193	130

Fuente: Eustat. Con fecha 20-06-2011 y debido a la reclasificación de algunas unidades, se ha recalculado el periodo 2003-2008

Fecha último dato: Noviembre 2017

[www.eustat.es](http://www.eustat.es)

5.1 | I+D+i

Gasto en I+D

(Total: Empresas e IPSFL, Administración Pública, Enseñanza Superior)

(Miles de euros)

		2011	2012	2013	2014	2015	2016
BIZKAIA	Miles €	639.549	628.890	617.889	608.292	597.658	537.545
	% s/PIB	1,8	1,9	1,8	1,8	1,7	1,5
CAPV	Miles €	1.366.234	1.372.901	1.316.788	1.289.752	1.273.207	1.290.911
	% s/PIB	2,0	2,1	2,0	1,9	1,8	1,8

Fecha último dato: Noviembre 2017

Fuente: Eustat. Estadística sobre actividades de investigación científica y desarrollo tecnológico I+D

[www.eustat.es](http://www.eustat.es)

5.1 | I+D+i

Establecimientos innovadores

(miles establecimientos)

	2011	2012	2013	2014	2015
BIZKAIA	10,1	9,4	9,8	9,2	11,0
CAPV	21,4	19,5	20,7	19,6	18,6

Fuente: Eustat.

Fecha último dato: Diciembre 2016

[www.eustat.es](http://www.eustat.es)

Gasto en Innovación

(Total: I+D int, I+D ext, Maquinaria, Otros conocimientos, Formación, Comercialización, Diseño y preparativos)

		2011	2012	2013	2014	2015
<b>BIZKAIA</b>	Millones €	1.326,0	1.224,1	1.234,4	1.197,3	1.185,8
	% s/PIB	3,9	3,7	3,7	3,5	3,2
<b>CAPV</b>	Millones €	2.675,7	2.583,7	2.563,5	2.474,0	2.443,2
	% s/PIB	4,0	4,0	3,9	3,7	3,5

Fuente: Eustat. Unidad: millones de euros. Encuesta de Innovación tecnológica - EIT

Fecha último dato: Diciembre 2016

[www.eustat.es](http://www.eustat.es)

**5.2 | Tejido Empresarial Total**
**Nº de empresas y empleo**

		<i>(valores absolutos)</i>				<i>(tasas interanuales)</i>	
		2013	2014	2015	2016	2015/2014	2016/2015
<b>BIZKAIA</b>	<b>Empresas</b>	<b>80.493</b>	<b>80.045</b>	<b>80.321</b>	<b>80.118</b>	0,34	0,25
	<b>Empleo</b>	<b>355.400</b>	<b>348.220</b>	<b>346.220</b>	<b>352.515</b>	-0,57	-1,79
<b>CAPV</b>	Empresas	157.405	155.306	155.121	154.687	-0,12	0,28
	Empleo	753.800	746.211	742.495	750.389	-0,50	-1,05

Fuente: Eustat. Directorio de Actividades Económicas (DirAE) a fecha 1 de enero de año de referencia.

Fecha último dato: Diciembre 2016

[www.eustat.es](http://www.eustat.es)

**Nº de empresas por estrato de empleo**

		<i>(valores absolutos)</i>				<i>(tasas interanuales)</i>	
		2013	2014	2015	2016	2015/2014	2016/2015
<b>BIZKAIA</b>	0 a 2	62.750	62.811	63.422	63.246	0,97	0,28
	3 a 5	9.761	9.568	9.402	9.360	-1,73	0,45
	6 a 9	3.328	3.208	3.165	3.162	-1,34	0,09
	10 a 19	2.399	2.300	2.192	2.198	-4,70	-0,27
	20 a 49	1.480	1.412	1.379	1.380	-2,34	-0,07
	≥ 50	775	746	761	772	2,01	-1,42
	<b>Total</b>	<b>80.493</b>	<b>80.045</b>	<b>80.321</b>	<b>80.118</b>	0,34	0,25
<b>CAPV</b>	0 a 2	121.473	120.354	120.314	119.837	-0,03	0,40
	3 a 5	19.679	19.245	19.259	19.150	0,07	0,57
	6 a 9	6.751	6.574	6.599	6.630	0,38	-0,47
	10 a 19	4.994	4.806	4.645	4.696	-3,35	-1,09
	20 a 49	2.985	2.847	2.807	2.852	-1,40	-1,58
	≥ 50	1.523	1.480	1.497	1.522	1,15	-1,64
	<b>Total</b>	<b>157.405</b>	<b>155.306</b>	<b>155.121</b>	<b>154.687</b>	-0,12	0,28

Fuente: Eustat. Directorio de Actividades Económicas (DirAE) a fecha 1 de enero de año de referencia.

Fecha último dato: Diciembre 2016

[www.eustat.es](http://www.eustat.es)

**5.3 | Tejido Empresarial Industrial**
**Nº de empresas y empleo**

		<i>(valores absolutos)</i>				<i>(tasas interanuales)</i>	
		2013	2014	2015	2016	2014/2013	2015/2014
<b>BIZKAIA</b>	<b>Empresas</b>	<b>5.279</b>	<b>5.049</b>	<b>5.284</b>	<b>5.185</b>	<b>4,65</b>	<b>1,91</b>
	<b>Empleo</b>	<b>68.163</b>	<b>66.518</b>	<b>66.674</b>	<b>66.639</b>	<b>0,23</b>	<b>0,05</b>
<b>CAPV</b>	Empresas	11.956	11.510	12.176	11.958	5,79	1,82
	Empleo	167.628	160.702	171.184	171.953	6,52	-0,45

Fuente: Eustat. Directorio de Actividades Económicas (DirAE) a fecha 1 de enero de año de referencia.

Fecha último dato: Diciembre 2016

[www.eustat.es](http://www.eustat.es)

**Nº de empresas por estrato de empleo**

		<i>(valores absolutos)</i>				<i>(tasas interanuales)</i>	
		2013	2014	2015	2016	2015/2014	2016/2015
<b>BIZKAIA</b>	0 a 2	2.776	2.671	2.569	2.537	-3,82	1,26
	3 a 5	802	766	737	741	-3,79	-0,54
	6 a 9	529	457	447	437	-2,19	2,29
	10 a 19	532	534	484	468	-9,36	3,42
	20 a 49	404	389	399	401	2,57	-0,50
	≥ 50	236	232	219	223	-5,60	-1,79
	<b>Total</b>	<b>5.279</b>	<b>5.049</b>	<b>4.855</b>	<b>4.807</b>	<b>-3,84</b>	<b>1,00</b>
<b>CAPV</b>	0 a 2	5.986	5.808	5.638	5.531	-2,93	1,93
	3 a 5	1.944	1.875	1.819	1.804	-2,99	0,83
	6 a 9	1.189	1.062	1.069	1.052	0,66	1,62
	10 a 19	1.274	1.276	1.199	1.176	-6,03	1,96
	20 a 49	997	936	947	964	1,18	-1,76
	≥ 50	566	553	534	544	-3,44	-1,84
	<b>Total</b>	<b>11.956</b>	<b>11.510</b>	<b>11.206</b>	<b>11.071</b>	<b>-2,64</b>	<b>1,22</b>

Fuente: Eustat. Directorio de Actividades Económicas (DirAE) a fecha 1 de enero de año de referencia.

Fecha último dato: Diciembre 2016

[www.eustat.es](http://www.eustat.es)



# 6

## Fuentes de Interés

## ECONOMÍA INTERNACIONAL



- [Consensus Economics](#)
- [Banco Mundial](#)
- [FMI](#)
- [OCDE](#)
- [Eurostat](#)
- [Comisión Europea](#)



## ECONOMÍA ESTATAL



- [Análisis Macroeconómico y Econ. Internacional \(Min. Economía y Competitividad\)](#)
- [Banco de España](#)
- [Consejo Económico y Social](#)
- [FUNCAS](#)
- [CEPREDE](#)
- [Estudios y Análisis Económico La Caixa](#)
- [Servicio de Estudios BBVA](#)
- [INE](#)
- [Seguridad Social](#)
- [SEPE](#)

## ECONOMÍA VASCA Y BIZKAIA



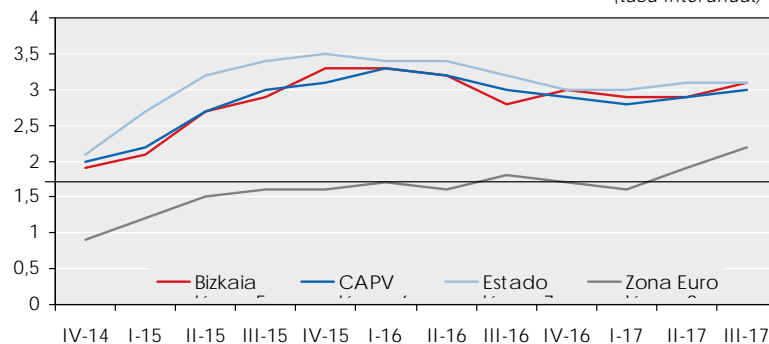
- [Economía Vasca \(Dpto. de Economía y Hacienda, Gobierno Vasco\)](#)
- [Eustat](#)
- [Consejo Económico y Social Vasco](#)
- [Consejo de Relaciones Laborales](#)
- [Coyuntura Económica y Fiscal \(Dpto. de Hacienda y Finanzas, Diputación Foral de Bizkaia\)](#)
- [Departamento de Promoción Económica, Diputación Foral de Bizkaia](#)
- [Cámara de Comercio de Bilbao](#)
- [Deusto](#)
- [Caja Laboral](#)

7

Anexo Gráfico

### PIB

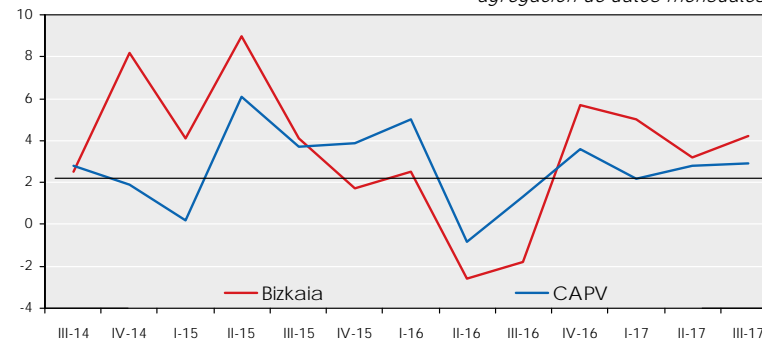
(tasa interanual)



Fuente: Eustat, INE, Consensus Forecast.

### IPI

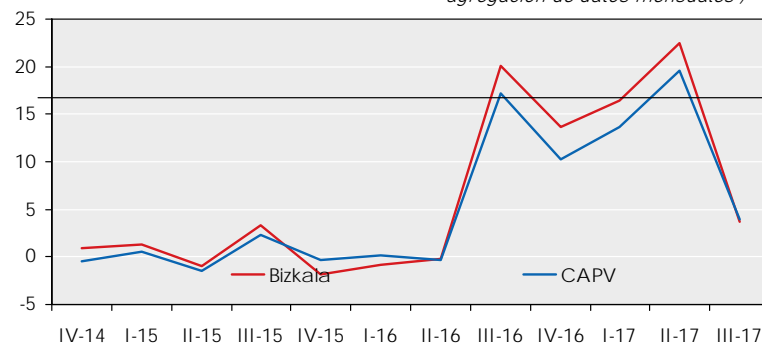
(tasa interanual del trimestre, a partir de la agregación de datos mensuales)



Fuente: Eustat.

### Indice de ventas en grandes superficies

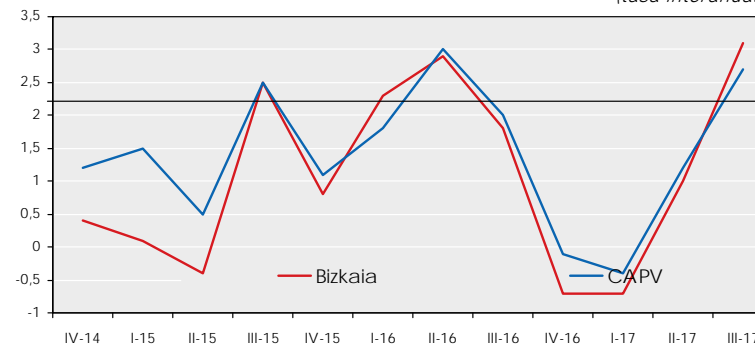
(tasa interanual del trimestre, a partir de la agregación de datos mensuales)



Fuente: Eustat.

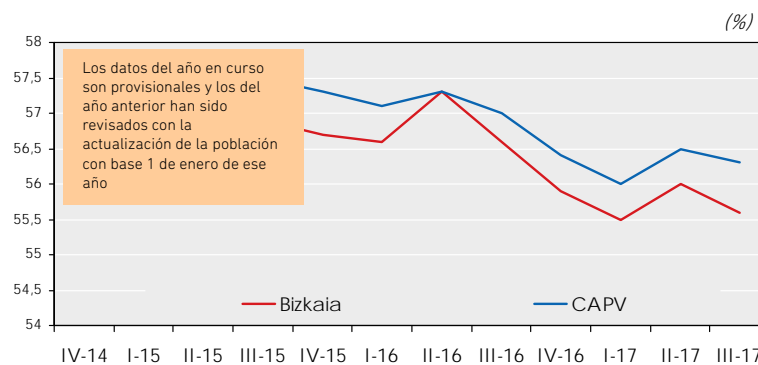
### Indice de ventas del comercio minorista

(tasa interanual)



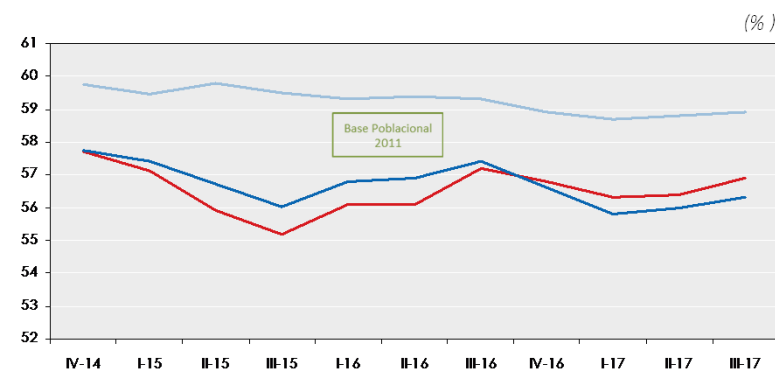
Fuente: Eustat.

Tasa de actividad (PRA)



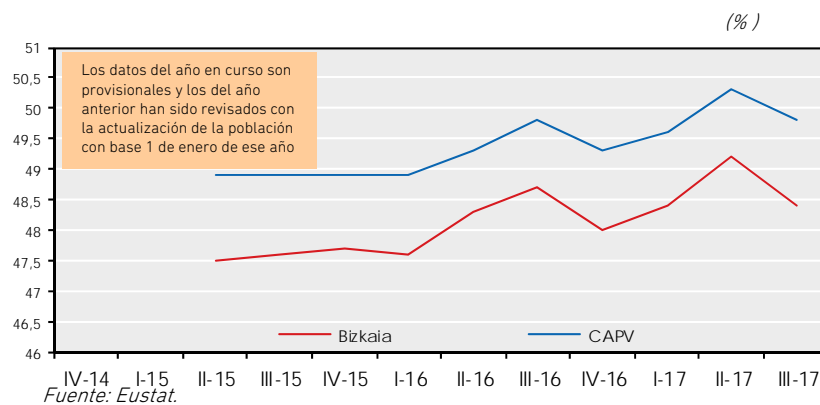
Fuente: Eustat.

Tasa de actividad (EPA)



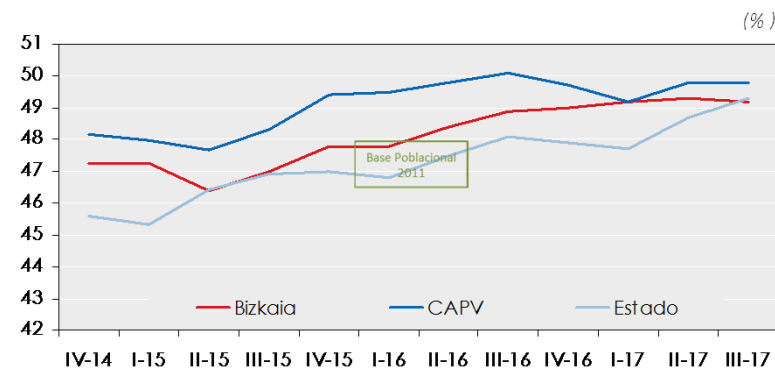
Fuente: INE.

Tasa de ocupación (PRA)



Fuente: Eustat.

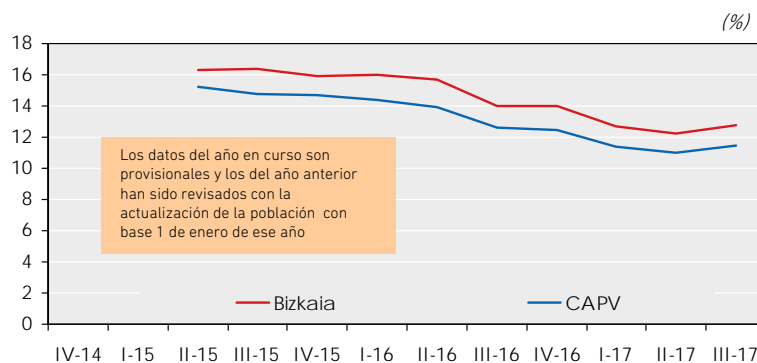
Tasa de ocupación (EPA)



Fuente: INE.

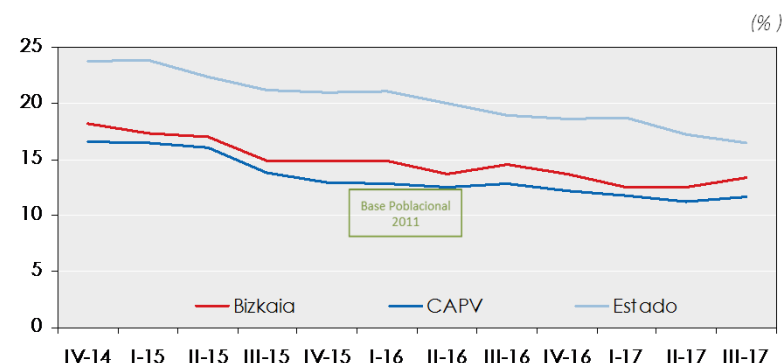
\* Ver NOTA METODOLÓGICA en la sección dedicada al mercado de trabajo.

Tasa de paro (PRA)



Fuente: Eustat.

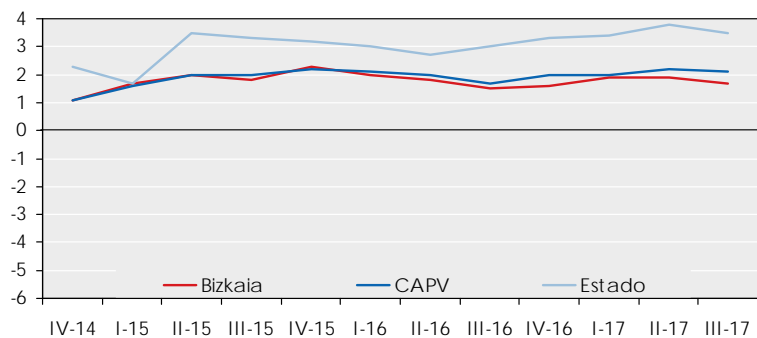
Tasa de paro (EPA)



Fuente: INE.

Afiliaciones a la Seguridad Social

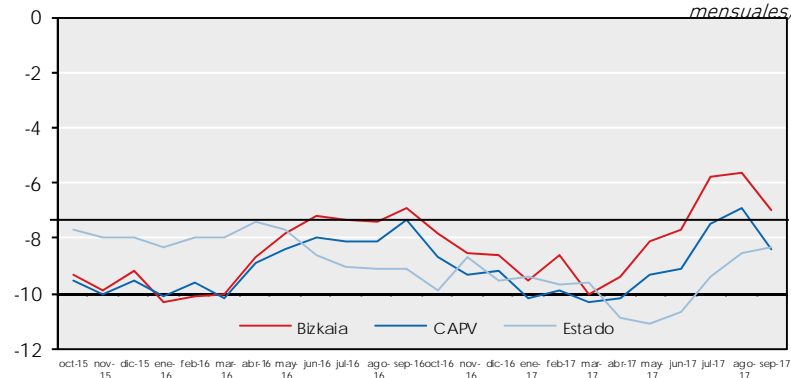
(tasa interanual a partir de los valores medios del trimestre)



Fuente: Seguridad Social.

Paro registrado

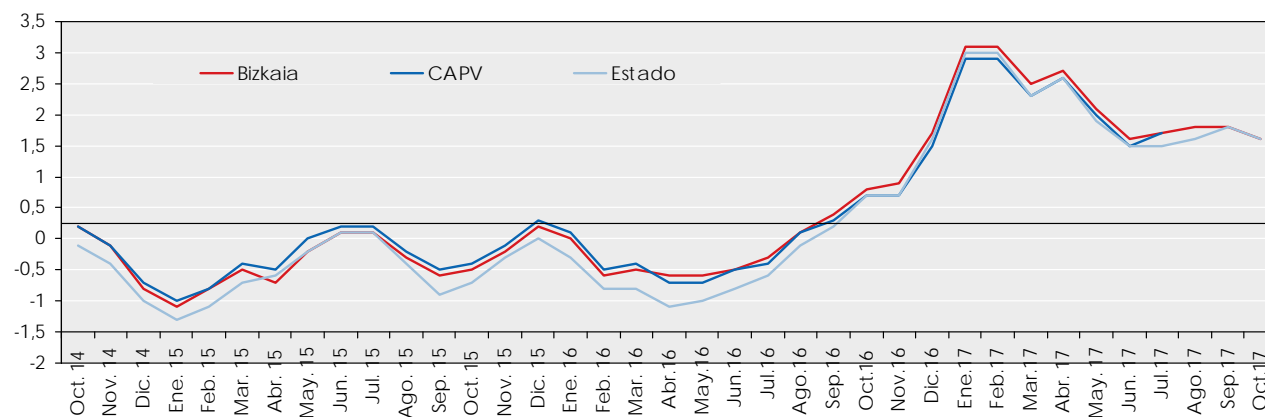
(tasa interanual a partir de los valores mensuales)



Fuente: SEPE.

### Indice de precios de consumo

(tasa interanual)



Fuente: INE (Base 2016), EUSTAT.

Equipo de trabajo:

Dirección:	Guillermo Dorronsoro
Coordinación:	José Antonio Campos
Trabajo técnico:	Virginia Gómez de Retana