



informe monográfico

bbk behatokia 

empleo en Bizkaia 2030

11 infografías para entender nuestro futuro



powered by: 

11 infografías para entender nuestro futuro

demanda

demografía

formación

movilidad

tendencias

oferta

número de empleos

empleo público y privado

sectores y ocupaciones

tendencias

conclusiones

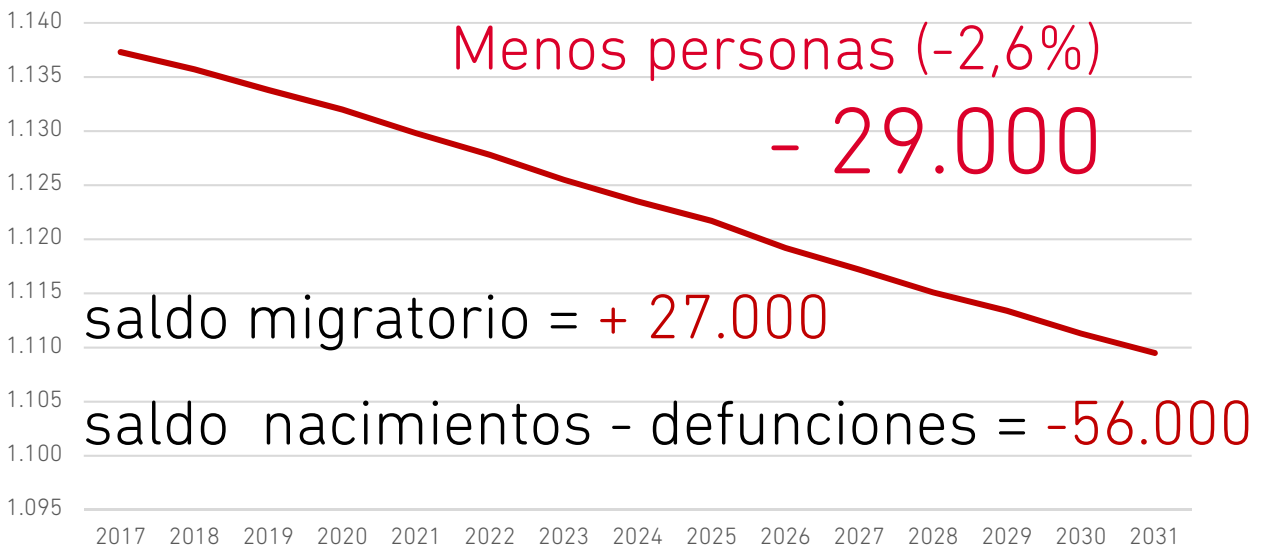
para las personas

para las empresas

para el territorio

empleo en Bizkaia 2030

demanda | demografía (1 | 11)

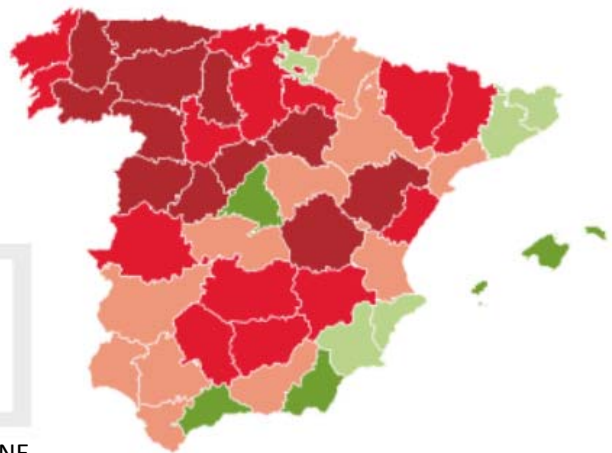


Fuente: EUSTAT

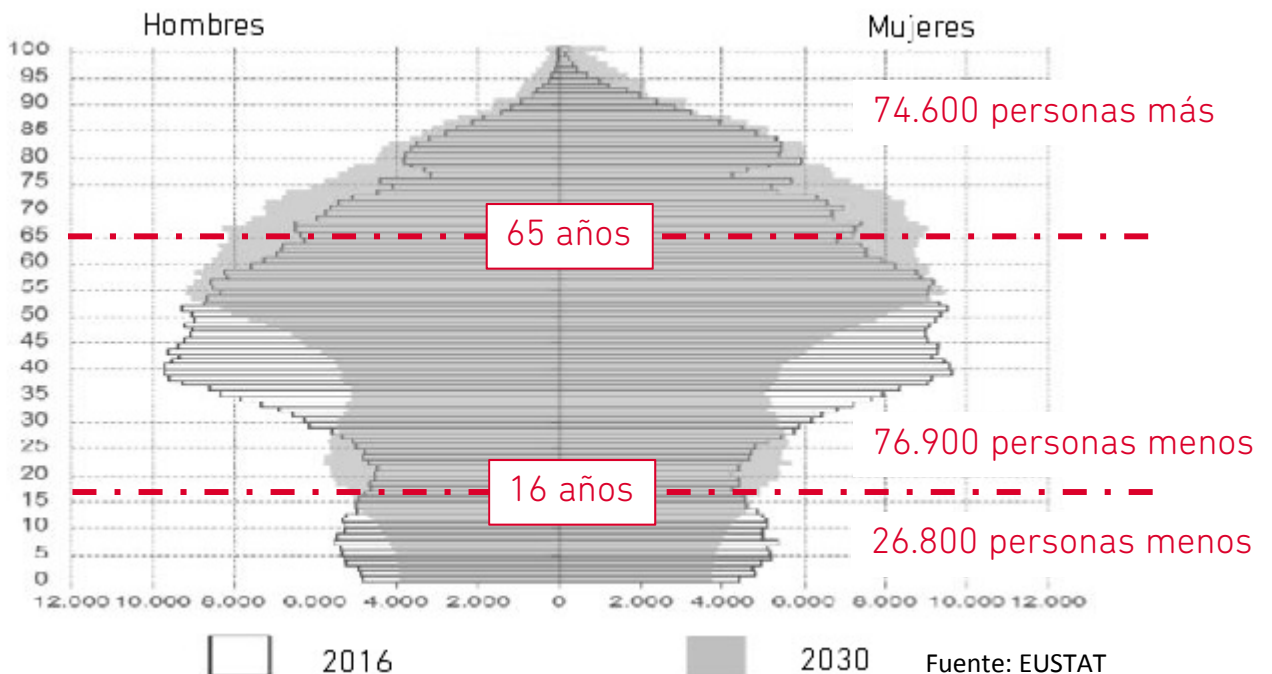
El resto de territorios seguirá una dinámica similar, aunque con diferencias significativas.



Fuente: INE



Pirámide de Población: más envejecida



Edad media: 48,9 años.

Más de la mitad de la población será mayor de 50 años.

Tasa de dependencia: sube del 50% al 60%

= [menores de 16 + mayores de 65] / [personas en edad activa (16-65)]

2 personas se incorporarán cada año a la edad laboral por cada 3 que alcancen la edad de jubilación.

El índice de reemplazo de la población activa (IRPA) alcanzará su punto más bajo en 2019 (64%), y luego se moderará hasta 2030 (67%)

Los jóvenes de hoy ¿ quieren estudiar o trabajar ?

Estudiar un grado en la Universidad

Estudiar un ciclo de Grado Superior de FP

Trabajar

Preferencias de los adolescentes que están estudiando ahora



Bachillerato
FP

73,1%
20,6%

21,4%
31,6%

5,5%
47,8%

¿ Qué quieren estudiar ?

Familias profesionales más demandadas:

FP de Grado Medio:

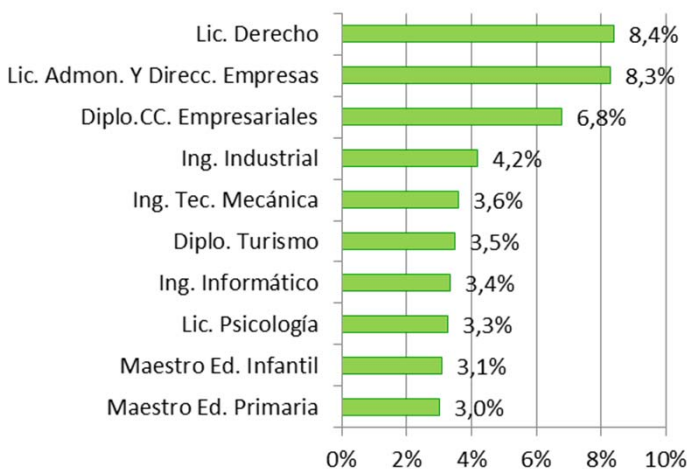
- Sanidad,
- Fabricación mecánica,
- Electricidad y electrónica
- Mantenimiento de vehículos
- Administración y gestión.

FP de Grado Superior

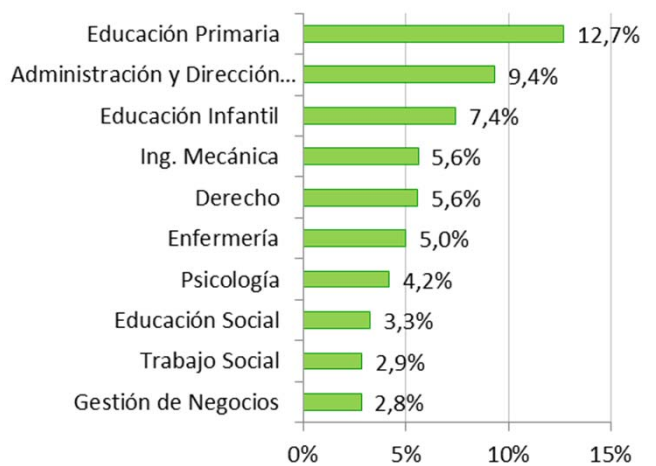
- Servicios socioculturales y a la Comunidad
- Fabricación mecánica
- Electricidad y electrónica
- Administración y gestión.

Evolución de los estudios universitarios (Grado) más demandados:

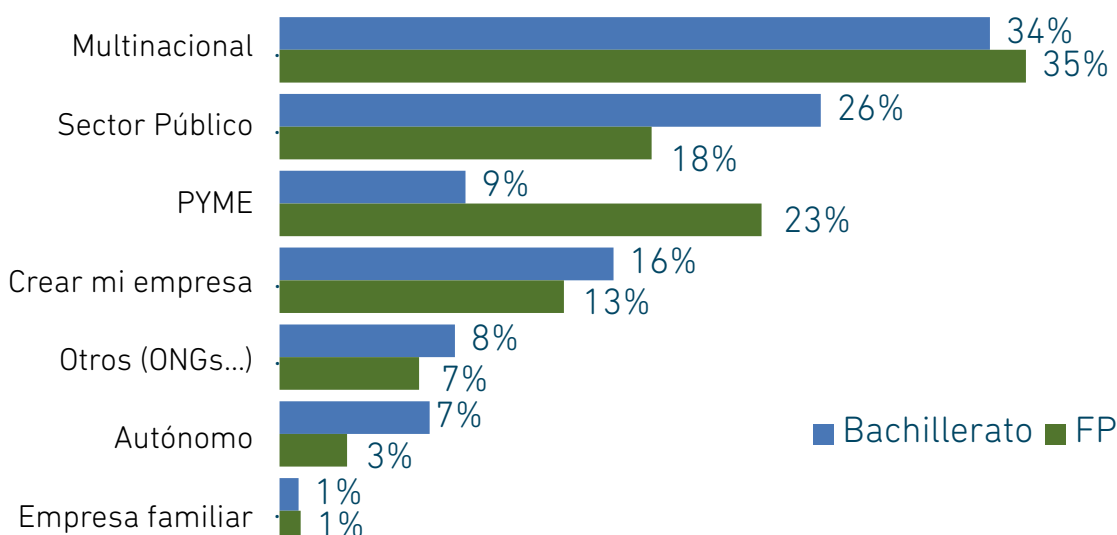
2000-2001



2013-2014



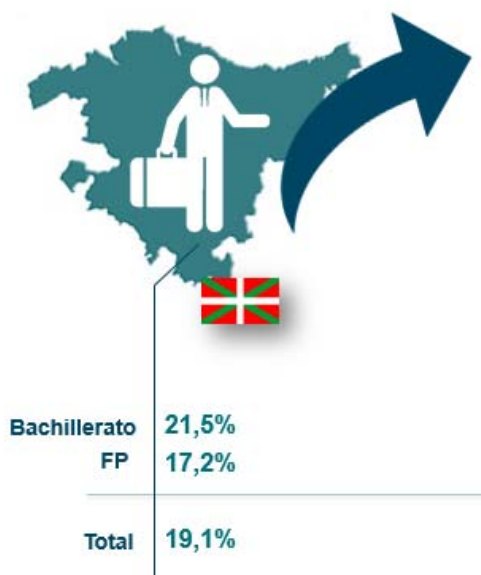
¿ En qué tipo de organización les gustaría trabajar ?



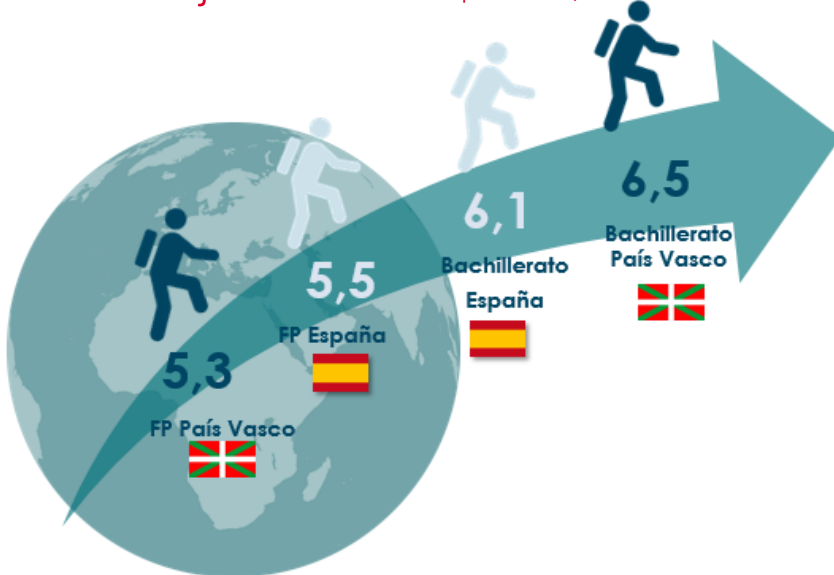
empleo en Bizkaia 2030

demanda | movilidad (3 | 11)

Estudiar fuera [intención, %]



Trabajar fuera [disposición, de 0 a 10]



Motivos para querer estudiar en el extranjero [entre 0 y 10]



El talento se mueve a las mejores ciudades

No.	City	Total score
1	Copenhagen	74.0
2	Zurich	67.7
3	Helsinki	65.4
4	Gothenburg	62.6
5	Madrid	60.2
6	Paris	59.4
7	Eindhoven	57.8
8	Dublin	57.2
9	Cardiff	56.2
10	Berlin	55.6
11	Vienna	55.1
12	London	54.4
13	Birmingham	53.9
14	Bilbao	53.7
15	Barcelona	52.1
16	Brno	51.8
17	Tallinn	51.2
18	Hanover	51.0
19	Krakow	50.5
20	Bologna	49.3

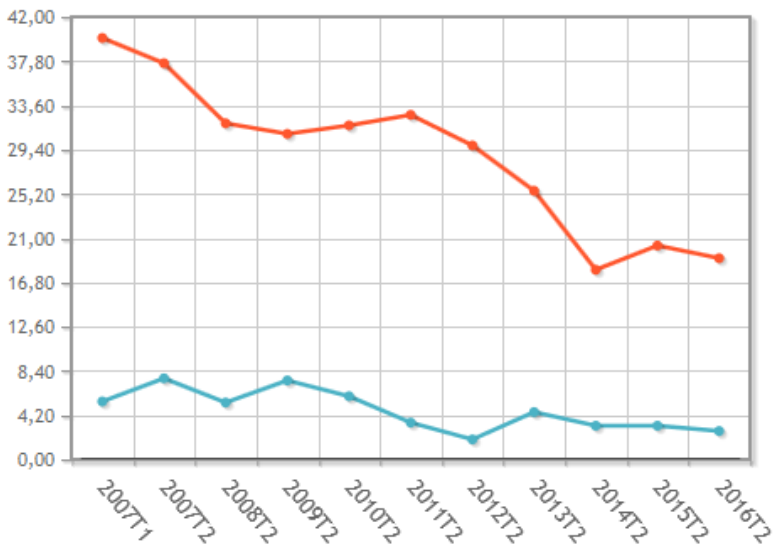
European Cities Talent Competitiveness Index 2016



empleo en Bizkaia 2030

demanda | tendencias (4 | 11)

los jóvenes trabajarán menos (pero su formación será dual)



Descenso sostenido en la participación de los jóvenes en el mercado laboral, aunque sus estudios serán cada vez más duales

Menores de 16 años y estudiantes [inactivos] sumarán el **25%** de la población en 2030

- De 16 a 19 años
- De 20 a 24 años

retraso en edad de jubilación (y aumento de jubilados activos)



la edad real de jubilación se retrasará al menos **3 años**

la tasa de reemplazo (primera pensión / último salario) pasará del **79%** al **60%**

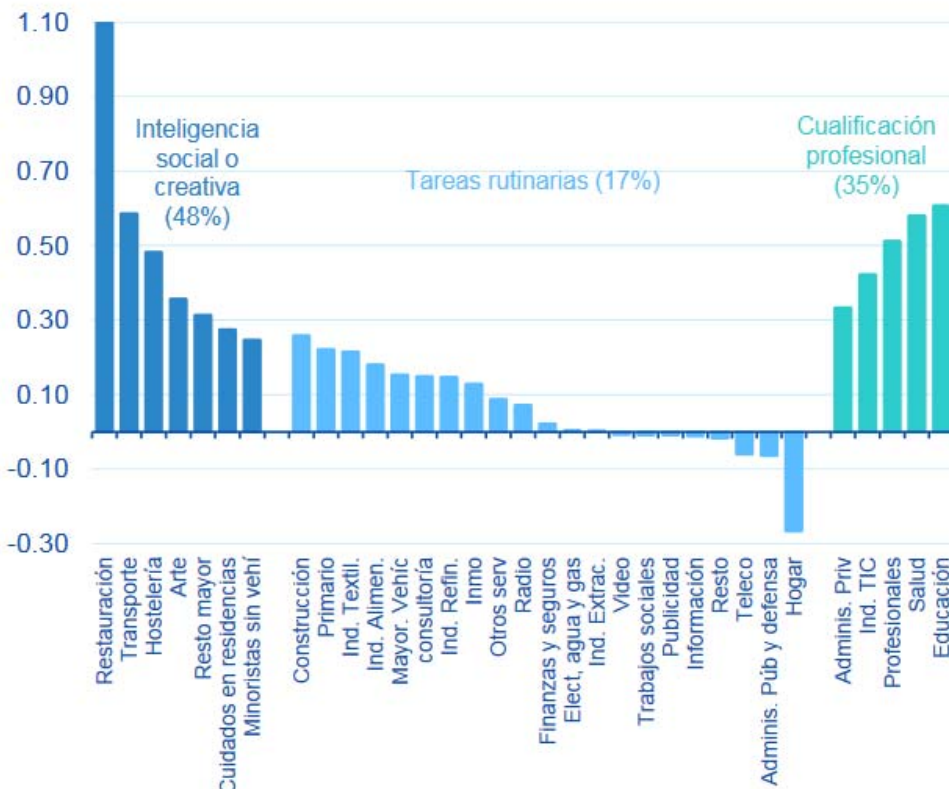
la tasa de dependencia (mayores de 65 años y menores de 15 años respecto a la población en edad de trabajar) pasará del **53,4** al **62%**

Incremento notable del número de jubilados activos, que ya crece a ritmo del **30%** por año.

Empleo polarizado: cualificación técnica vs. tareas rutinarias

La contribución de los sectores al crecimiento del empleo se encuentra claramente polarizada.

Mayor avance de ocupaciones con alto contenido cognitivo (especialmente vinculadas con el trato al cliente) o con requerimientos de cualificación específica.



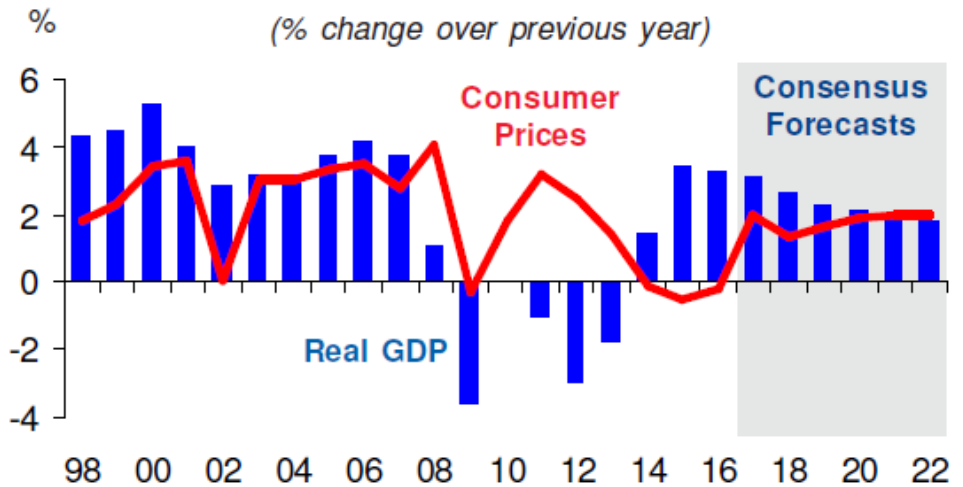
empleo en Bizkaia 2030

oferta | número de empleos (5 | 11)

Expectativa de un crecimiento económico del 2% anual

El consenso de los analistas plantea una previsión de un crecimiento tendencial de la economía de los países europeos en general, y de la economía española en particular, en el entorno del 2% anual.

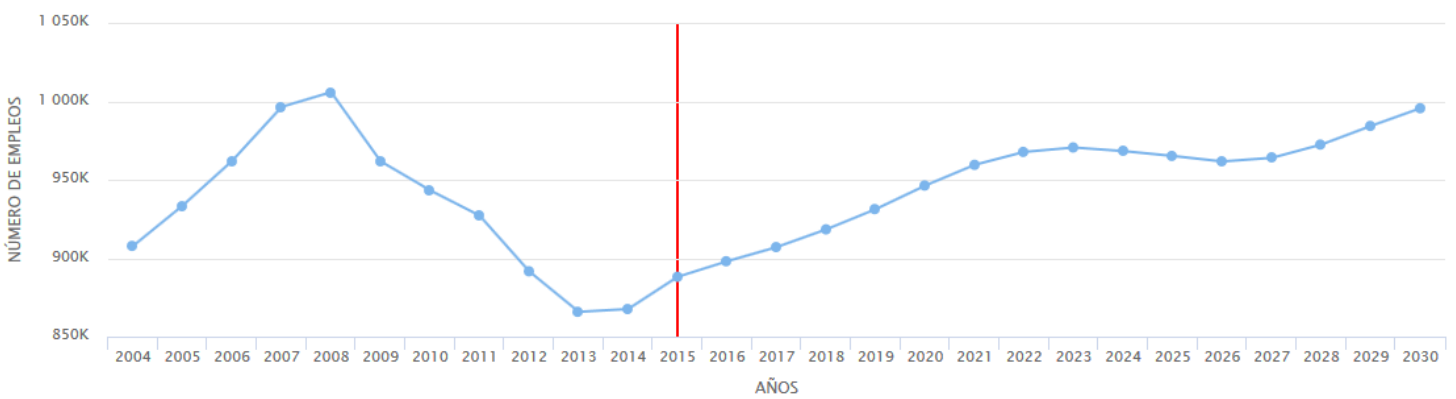
En la década 2020-2030, se asume un período de ajuste en el tramo 2023 - 2026



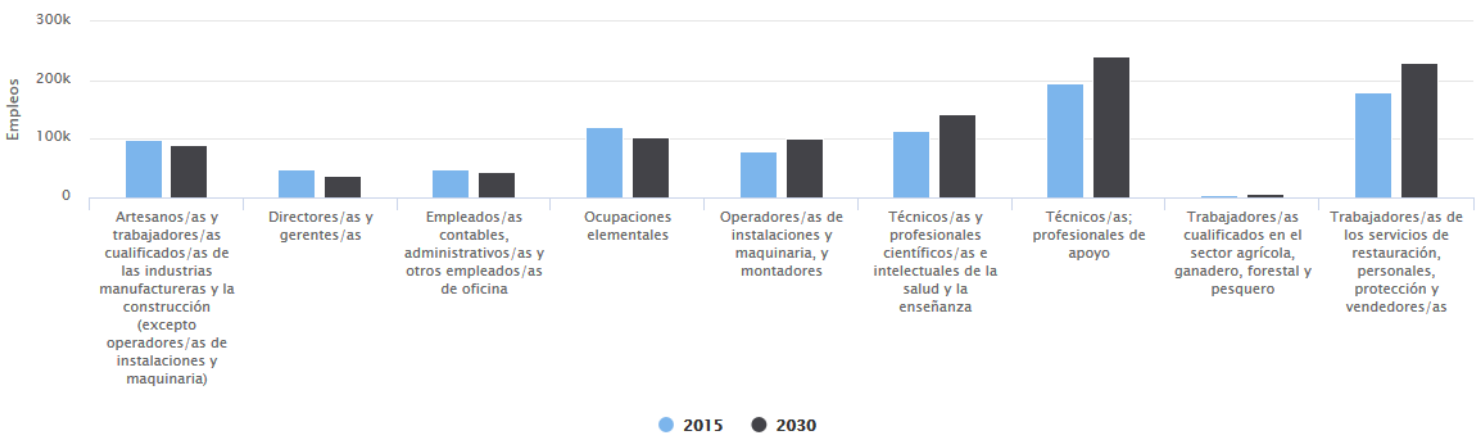
Proyecciones de empleo 2015 – 2030

Alineado con este escenario, Lanbide (Future Lan) estima que Euskadi lograría un incremento del empleo del 10% en quince años, que se aproximaría a la cifra del millón de empleos, de los cuales el 50% aproximadamente estaría localizado en Bizkaia.

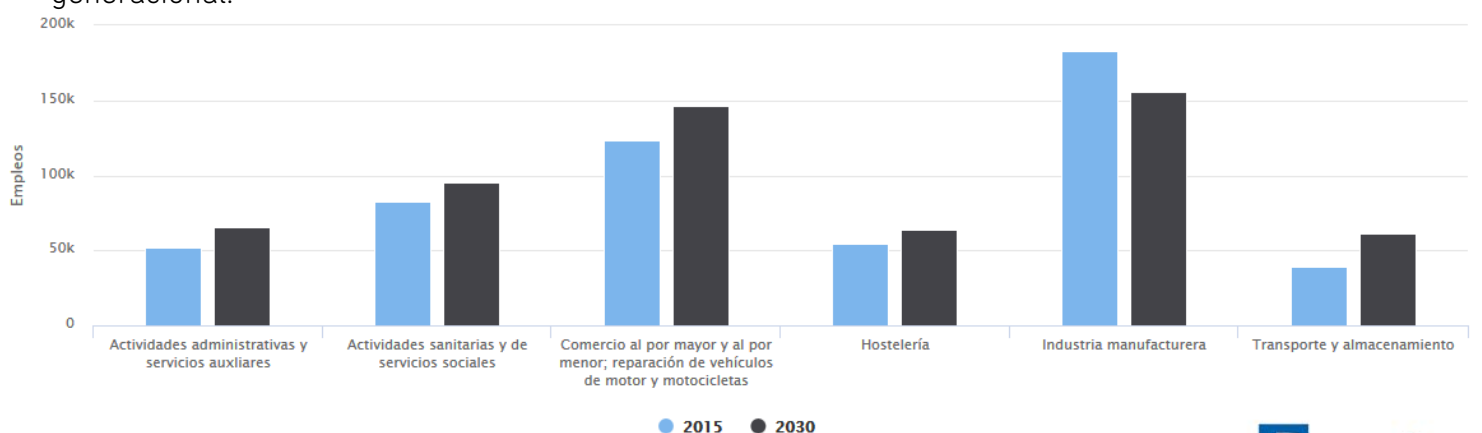
PROYECCIONES DE EMPLEO 2015-2030



Este empleo se distribuirá de manera irregular en las diferentes categorías profesionales, aumentando en las más cualificadas, y disminuyendo en las categorías asociadas a tareas más rutinarias y con un menor nivel de formación.



Por sectores, las actividades de servicios serán las que generen más empleos nuevos. En la industria, el empleo disminuirá, si bien mantendrá una fuerte demanda en las ocupaciones más cualificadas, y una demanda estable en las menos cualificadas debido al efecto de la tasa de relevo generacional.



empleo en Bizkaia 2030

oferta | empleo público y privado (6 | 11)

Población de Bizkaia 2017

1.140.000 personas

personas activas

jóvenes, estudiantes, jubilados y otras personas inactivas

555.000

585.000

48,7%

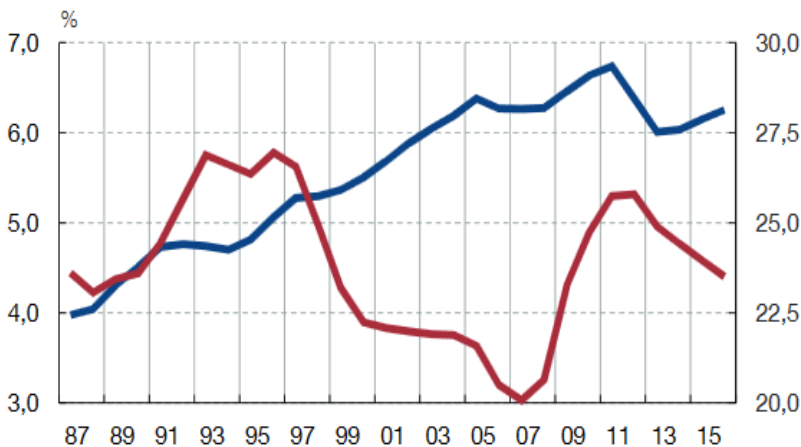
51,3%

480.000 ocupados 86,5%
75.000 parados 13,5%

408.000 sector privado

72.000 sector público

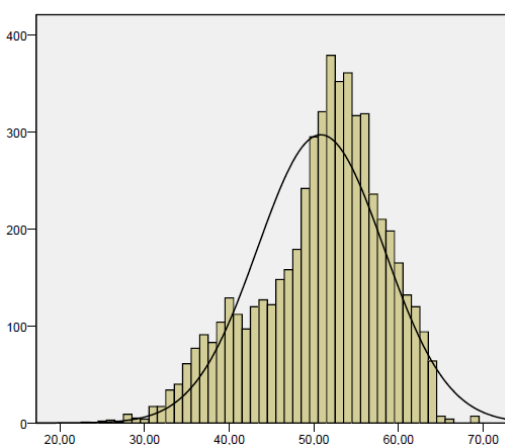
En Bizkaia, el Sector Público representa un **15%** del total de puestos de trabajo, y da empleo a un **6%** de la población



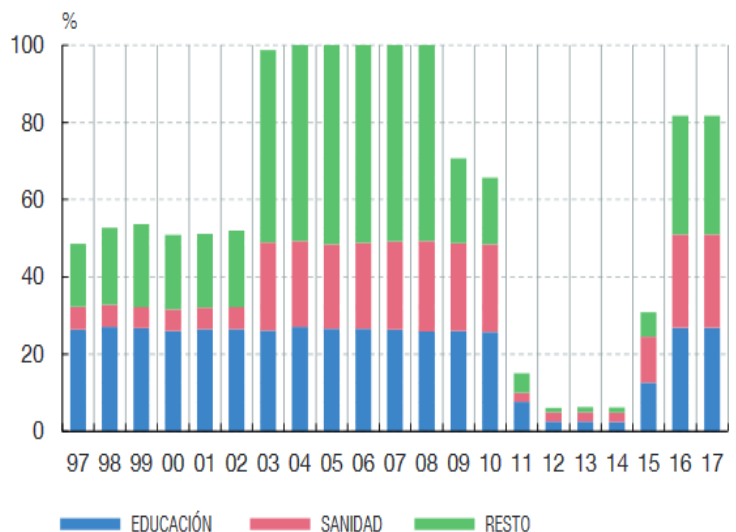
Los datos para el conjunto del Estado revelan que en las tres últimas décadas, respecto al total de la población el empleo público ha pasado del 4% al 6% (escala izquierda) respecto al número de empleos privados el empleo público se ha mantenido entre el 20 y el 27% (escala derecha)

la plantilla del sector público vasco tiene una edad media superior a los 50 años y el 70% de los funcionarios se jubilará entre 2015 y 2030

Edades personal funcionario e interino Administración General del País Vasco (2015)



Evolución de la Tasa de Reposición AAPP Boletín Económico del Banco de España



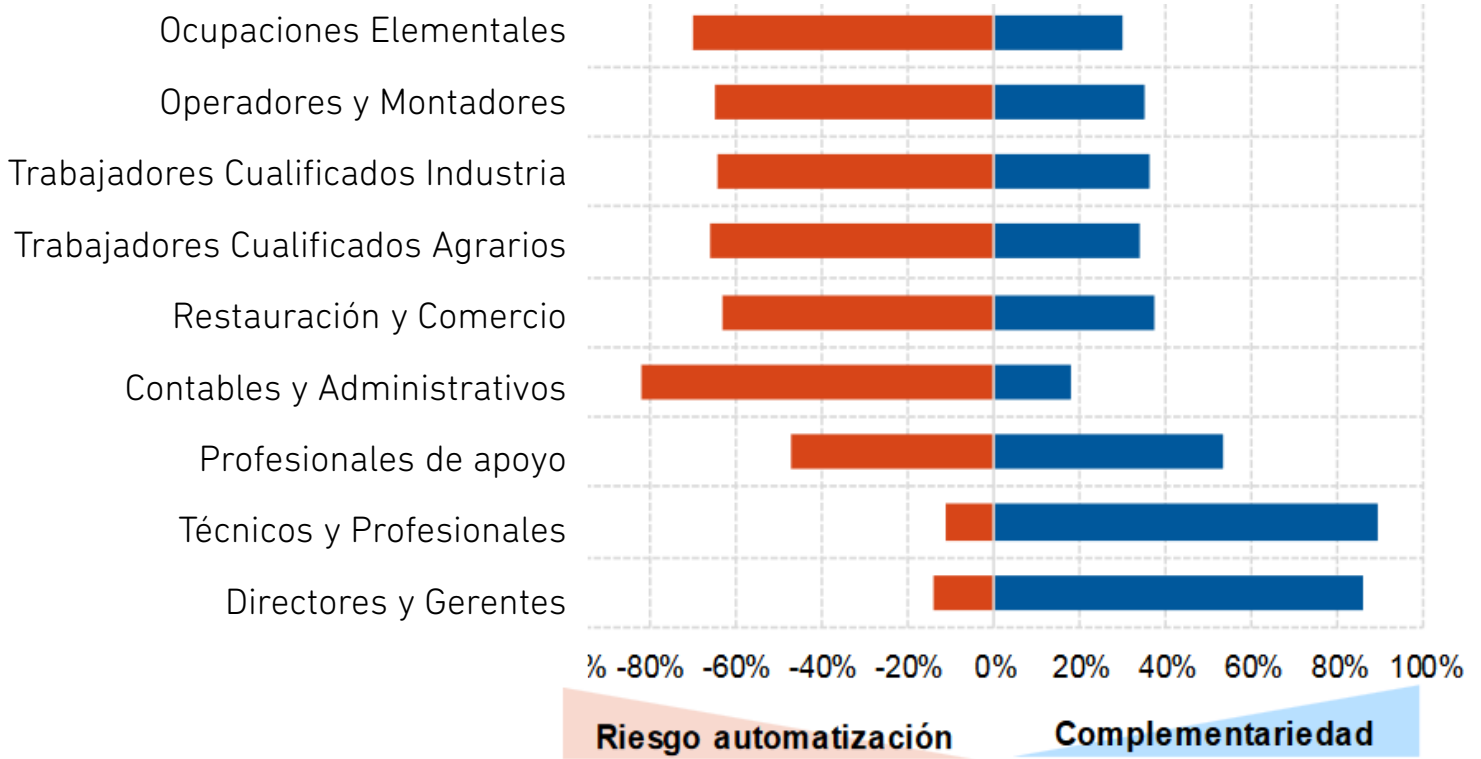
La tasa de reposición de estas jubilaciones ha sido baja en los años de crisis aunque en el momento actual se ha recuperado considerablemente

Si se mantienen estas tendencias, hasta 2030 , de forma orientativa

se convocarán > 40.000 puestos públicos en Bizkaia (3.000/año)

Impacto de la transformación digital

La transformación digital tendrá un impacto desigual en los diferentes niveles de ocupación, impactando de manera más fuerte en los que requieren un menor nivel de cualificación.



Creación neta de empleo (+12%) hasta 2030, aunque desigual

El Observatorio para el Análisis y el Desarrollo Económico de Internet (ADEI), identifica la evolución de tres perfiles diferenciales en el período 2016 – 2030:

+ 16%

Alto crecimiento

Ocupaciones adaptadas a la digitalización

- Físicos
- Ingenieros y matemáticos
- Especialistas en finanzas
- Profesionales TIC

+ 3%

Crecimiento moderado

Ocupaciones personalizadas no mecanizables

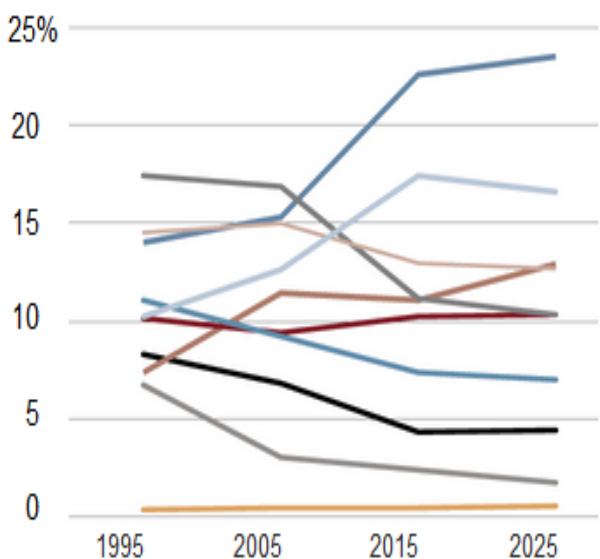
- Hostelería y restauración,
- Cuidados personales
- Servicios de seguridad
- Directores y gerentes.

- 7%

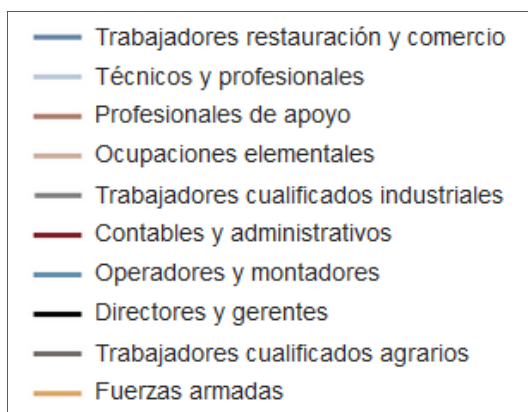
Destrucción de empleo

Ocupaciones fácilmente automatizables

- Contable/administrativo
- Agrarios e industriales
- Operadores y montadores
- Ocupaciones elementales



CEDEFOP plantea un escenario similar de evolución a lo largo de la próxima década





2020

Década de los Millennials

Crisis del Sistema Público de Pensiones

Formación Dual
mecanismo de ajuste oferta-demanda

2030

Declive del Contrato Indefinido a Jornada Completa y "en oficina"

El centro de gravedad de la economía se desplaza a Asia

Despegue de Nuevas Economías (Circular, Colaborativa, Plateada...)

Década de la Gen Z

2040

Inteligencia Artificial: Se alcanza el hito de la singularidad

Emergencia económica del Continente Africano

Tecnologías disruptivas convergen (energía | bio | nano)

Evolución del concepto del Empleo

2050

Renta Básica Universal generalizada



The Millennium Project



... cambia tu mapa mental sobre el EMPLEO !

- Planifica tu **formación**, toda la vida. Será tu "seguro de empleo"
- Cuando llegues a los 50, piensa qué harás los siguientes 20 años... Si es preciso, **reinvéntate**, estás a tiempo.
- Crea y desarrolla tu **identidad y habilidades digitales**
- Desarrolla tu **resiliencia** y tu **red de contactos**: las necesitarás
- Aprende a hacer **lo que los robots no puedan aprender** fácilmente
- Construye un **portfolio de actividades**, no juegues a una sola carta
- Conéctate a las **nuevas economías**: crearán nuevos empleos



... cambia tus procesos de gestión de personas !

Ten en cuenta la "Genética"
(genX, genY, genZ...)

Identidad, cultura y valores
(el talento elegirá)

Forma a tus personas
(más fácil que cambiarlas)

Desarrolla el canal digital
(será el más utilizado)

Invierte en formación dual
(encontrarás lo que buscas)

Fideliza tu talento
(o buscará nuevos destinos)

Planifica tu plantilla > 50
(pronto será muy numerosa)

Invierte en I+D
(innovación = supervivencia)

Relaciones laborales
(un nuevo marco, para un tiempo nuevo)

Crea empleo
(no hay empresas exitosas en sociedades fracasadas)

Invierte en IA y robots
(pero no olvides que se copian fácil)

Invierte en personas
(la creatividad y la imaginación serán la clave)

El indicador crítico a vigilar ya no solo es el **índice de desempleo** sino la **satisfacción de las personas con su(s) trabajo(s)**, y sus **expectativas de mantenerlo**



Si el
EMPLEO
cambia...

... siembra las
semillas del
nuevo EMPLEO

Ciudades en rankings globales de calidad de vida

Competir por sedes del I+D global de multinacionales

Formación Dual y a lo largo de la vida

Conservar y Transformar la Industria

Universidades en rankings globales que atraigan talento

Apostar por nuevas economías

Es preciso profundizar en las estadísticas del trabajo temporal, a tiempo parcial, salarios...

Infraestructuras de Ciencia y Tecnología